

**Сәулет, қала құрылысы және құрылыс саласындағы
мемлекеттік нормативтер
ІРІЛЕНДІРІЛГЕН СМЕТАЛЫҚ НОРМАТИВТЕР**

**Государственные нормативы в области архитектуры,
градостроительства и строительства
УКРУПНЕННЫЕ СМЕТНЫЕ НОРМАТИВЫ**

**КОНСТРУКТИВТЕР ЖӘНЕ ЖҰМЫС ТҮРЛЕРІНІҢ
СМЕТАЛЫҚ ҚҰНЫНЫҢ ІРІЛЕНДІРІЛГЕН
КӨРСЕТКІШТЕРІНІҢ ЖИНАҚТАРЫ**

**4-жинақ Өндірістік емес ғимараттар үшін
баспалдақтардың конструкциялары**

**СБОРНИКИ УКРУПНЕННЫХ ПОКАЗАТЕЛЕЙ
СМЕТНОЙ СТОИМОСТИ КОНСТРУКТИВОВ И ВИДОВ
РАБОТ**

**Сборник 4 Конструкции лестниц зданий
непроизводственного назначения**

**ҚР ІСН 8.02-03-2020
УСН РК 8.02-03-2020**

**Ресми басылым
Издание официальное**

**Қазақстан Республикасы Индустрия және инфрақұрылымдық даму
министрлігі Құрылыс және тұрғын үй-коммуналдық шаруашылық
істері комитеті**

**Комитет по делам строительства и жилищно-коммунального
хозяйства Министерства индустрии и инфраструктурного развития
Республики Казахстан**

Нур-Султан 2020

**Сәулет, қала құрылысы және құрылыс саласындағы
мемлекеттік нормативтер
ІРІЛЕНДІРІЛГЕН СМЕТАЛЫҚ НОРМАТИВТЕР**

**Государственные нормативы в области архитектуры,
градостроительства и строительства
УКРУПНЕННЫЕ СМЕТНЫЕ НОРМАТИВЫ**

КОНСТРУКТИВТЕР ЖӘНЕ ЖҰМЫС ТҮРЛЕРІНІҢ СМЕТАЛЫҚ ҚҰНЫНЫҢ ІРІЛЕНДІРІЛГЕН КӨРСЕТКІШТЕРІНІҢ ЖИНАҚТАРЫ

**4-жинақ Өндірістік емес ғимараттар үшін баспалдақтардың
конструкциялары**

СБОРНИКИ УКРУПНЕННЫХ ПОКАЗАТЕЛЕЙ СМЕТНОЙ СТОИМОСТИ КОНСТРУКТИВОВ И ВИДОВ РАБОТ

**Сборник 4 Конструкции лестниц зданий
непроизводственного назначения**

**ҚР ІСН 8.02-03-2020
УСН РК 8.02-03-2020**

**Ресми басылым
Издание официальное**

**Қазақстан Республикасы Индустрия және инфрақұрылымдық даму
министрлігі Құрылыс және тұрғын үй-коммуналдық шаруашылық істері
комитеті**

**Комитет по делам строительства и жилищно-коммунального хозяйства
Министерства индустрии и инфраструктурного развития
Республики Казахстан**

Нур-Султан 2020

Алғы сөз

| | |
|----------------------------------|--|
| 1 ӘЗІРЛЕГЕН | «ҚазҚСҒЗИ» АҚ |
| 2 ҰСЫНҒАН | Қазақстан Республикасының индустрия және инфрақұрылымдық даму министрлігі (ҚР ИИДМ) Құрылыс және тұрғын үй коммуналдық шаруашылық (ТКШ) істері комитетінің Құрылыстағы сметалық нормалар басқармасы |
| 3 ҚАБЫЛДАНҒАН ЖӘНЕ | ҚР ИИДМ Құрылыс және ТКШ істері комитетінің 28.10.2020 жылғы № 155-нқ бұйрығымен |
| ҚОЛДАНЫСҚА ЕНГІЗІЛГЕН МЕРЗІМІ | 01.01.2021 жылдан бастап |

Осы мемлекеттік нормативті ҚР сәулет, қала құрылысы және құрылыс істері жөніндегі Уәкілетті мемлекеттік органының рұқсатынсыз ресми басылым ретінде толық немесе ішінара басуға, көбейтуге және таратуға болмайды.

Предисловие

| | |
|----------------------|---|
| 1 РАЗРАБОТАН | АО «КазНИИСА» |
| 2 ПРЕДСТАВЛЕН | Управлением сметных норм в строительстве Комитета по делам строительства и жилищно-коммунального хозяйства (ЖКХ) Министерства индустрии и инфраструктурного развития Республики Казахстан (МИИР РК) |
| 3 ПРИНЯТ И | Приказом Комитета по делам строительства и ЖКХ МИИР РК от 28.10.2020 года № 155-нқ |
| ВВЕДЕН В ДЕЙСТВИЕ | с 01.01.2021 года |

Настоящий государственный норматив не может быть полностью или частично воспроизведен, тиражирован и распространен в качестве официального издания без разрешения Уполномоченного государственного органа по делам архитектуры, градостроительства и строительства РК.

Содержание

| | |
|---|----------|
| Общая часть..... | 1 |
| Техническая часть к Разделу Лестницы | 3 |
| Раздел 1 Лестницы | 4 |
| Подраздел 1 Лестницы железобетонные | 4 |
| Группа 1 Лестницы железобетонные монолитные | 4 |
| Подгруппа 8707-0101-01 - Лестницы железобетонные монолитные без отделки..... | 4 |
| Таблица 8707-0101-0101 - ЛМ длиной до 3м; ЛП шириной до 1,5 м..... | 4 |
| Подгруппа 8707-0101-02 - Лестницы железобетонные монолитные облицованные... | 6 |
| Таблица 8707-0101-0205 - гранитом (ЛМ длиной более 3 м, ЛП шириной более 1,5 м) | 6 |
| Подгруппа 8707-0101-03 - Лестницы железобетонные монолитные без отделки..... | 8 |
| Таблица 8707-0101-0301 - ЛК 6,0 м х 3,0 м высотой от -0,02 до 8,40 м, ЛМ шириной 1,35 м | 8 |
| Таблица 8707-0101-0302 - ЛК 6,0 м х 6,0 м высотой от 0,00 до 8,40 м, ЛМ шириной 1,5 м..... | 10 |
| Подгруппа 8707-0101-05 - Лестницы железобетонные монолитные без отделки..... | 12 |
| Таблица 8707-0101-0501 - ЛК 6,0 м х 3,0 м высотой от -0,02 до 8,40 м, ЛМ шириной 1,35 м | 12 |
| Таблица 8707-0101-0502 - ЛК 6,0 м х 6,0 м высотой от 0,00 до 8,40 м, ЛМ шириной 1,5 м..... | 14 |
| Подгруппа 8707-0101-08 - Лестницы железобетонные монолитные по металлическим косоурам без отделки | 16 |
| Таблица 8707-0101-0801 - ЛК размером 6,0 м х 3,4 м, высотой от -0,9 м до 6,3 м. | 16 |
| Таблица 8707-0101-0802 - ЛК размером 6,0 м х 2,52 м, высотой 10,88 м..... | 18 |
| Подгруппа 8707-0101-09 - Лестницы железобетонные монолитные по металлическим косоурам без отделки | 20 |
| Таблица 8707-0101-0901 - ЛК размером 6,0 м х 3,4 м, высотой от -0,9 м до 6,3 м. | 20 |
| Таблица 8707-0101-0902 - ЛК размером 6,0 м х 2,52 м, высотой 10,88 м..... | 22 |
| Подгруппа 8707-0101-11 - Лестницы железобетонные монолитные с высотой этажа 2,8 м | 24 |
| Таблица 8707-0101-1101 - со спуском в подвал | 24 |
| Таблица 8707-0101-1102 - без спуска в подвал | 26 |
| Таблица 8707-0101-1103 - исключать или добавлять на разницу в этажах | 28 |
| Подгруппа 8707-0101-12 - Лестницы железобетонные монолитные с высотой этажа 3,0 м | 30 |
| Таблица 8707-0101-1201 - со спуском в подвал | 30 |
| Таблица 8707-0101-1202 - без спуска в подвал | 32 |
| Таблица 8707-0101-1203 - исключать или добавлять на разницу в этажах | 34 |

| | |
|---|-----------|
| Группа 2 Лестницы железобетонные сборные | 36 |
| Подгруппа 8707-0102-01 - Лестницы железобетонные сборные без отделки | 36 |
| Таблица 8707-0102-0101 - ступени без отделки (ЛК размером 6.6 м х 3,22 м; высота ЛК -0,91 м до 10,45 м) | 36 |
| Таблица 8707-0102-0102 - ступени без отделки (ЛК размером 6.6 м х 3,22 м; высота ЛК -0,91 м до 9,10 м) | 38 |
| Подгруппа 8707-0102-02 - Лестницы железобетонные сборные без отделки | 40 |
| Таблица 8707-0102-0201 - ступени без отделки (ЛК размером 6.6 м х 3,22 м; высота ЛК -0,91 м до 10,45 м) | 40 |
| Таблица 8707-0102-0202 - ступени без отделки (ЛК размером 6.6 м х 3,22 м; высота ЛК -0,91 м до 9,10 м) | 42 |
| Подгруппа 8707-0102-04 - Лестницы сборные железобетонные при высоте этажа 2,7 м | 44 |
| Таблица 8707-0102-0401 - со спуском в подвал | 44 |
| Таблица 8707-0102-0402 - без спуска в подвал | 46 |
| Таблица 8707-0102-0403 - исключать или добавлять на разницу в этажах | 48 |
| Подраздел 3 Лестницы металлические | 50 |
| Группа 1 Пожарные лестницы | 50 |
| Подгруппа 8707-0301-02 - Маршевые пожарные лестницы П2 | 50 |
| Таблица 8707-0301-0201 - Лестница Тип 1 | 50 |
| Таблица 8707-0301-0202 - Лестница Тип 2 | 52 |
| Таблица 8707-0301-0203 - Лестница Тип 3 | 54 |
| Таблица 8707-0301-0204 - Лестница Тип 4 | 56 |
| Группа 2 Стремянки | 58 |
| Подгруппа 8707-0302-01 - Стремянки | 58 |
| Таблица 8707-0302-0101 - Стремянка СТ-1 | 58 |
| Таблица 8707-0302-0102 - Стремянка СТ-2 | 59 |
| Таблица 8707-0302-0103 - Стремянка СТ-3 | 61 |
| Таблица 8707-0302-0104 - Стремянка СТ-4 | 62 |
| Таблица 8707-0302-0105 - Стремянка для выхода на кровлю | 63 |
| Таблица 8707-0302-0106 - Стремянка для выхода на чердак | 65 |
| Таблица 8707-0302-0107 - Стремянка для спуска в прямки | 66 |
| Группа 3 Лестницы металлические | 68 |
| Подгруппа 8707-0303-01 - Вертикальные металлические лестницы | 68 |
| Таблица 8707-0303-0101 - Лестница ЛМ-1 | 68 |
| Таблица 8707-0303-0102 - Лестница ЛМ-2 | 70 |
| Таблица 8707-0303-0103 - Лестница ЛМ-3 | 72 |
| Приложение 1 | 74 |

УКРУПНЕННЫЕ СМЕТНЫЕ НОРМАТИВЫ**СБОРНИКИ УКРУПНЕННЫХ ПОКАЗАТЕЛЕЙ СМЕТНОЙ СТОИМОСТИ КОНСТРУКТИВОВ И ВИДОВ РАБОТ****Конструкции лестниц зданий непроизводственного назначения****COLLECTION OF ENLARGED ESTIMATED COST INDEX FOR STRUCTURES AND TYPES OF WORK****Stair construction of non-production buildings****Дата введения 2021-01-01****Общая часть**

1 Настоящий Сборник укрупненных показателей сметной стоимости конструктивов и видов работ зданий непроизводственного назначения содержит раздел «Лестницы».

2 Укрупненные показатели сметной стоимости конструктивов и видов работ (далее - УПСС КВР) применяются при определении расчетной и сметной стоимости строительства по объектам, возводимым за счет государственных инвестиций в строительство и средств субъектов квазигосударственного сектора.

По объектам, возводимым за счет других источников финансирования, УПСС КВР носят рекомендательный характер.

3 УПСС КВР предназначены для анализа стоимости проектных решений и выбора оптимальных решений при разработке проектной (предпроектной) документации; оперативного определения сметной и расчетной стоимости строительной продукции в составе сметного раздела проектной (предпроектной) документации.

4 УПСС КВР разработаны на основе ресурсно-технологических моделей, в основу которых положена типовая проектно-сметная документация или проектно-сметная документация, имеющая положительное заключение экспертизы.

5 УПСС КВР определяются для 17-ти регионов Республики Казахстан и выпускаются ежегодно в виде Сборника.

6 УПСС КВР представляют собой объем денежных средств, необходимый и достаточный для возведения отдельного конструктивного элемента объекта капитального строительства или вида работы, рассчитанный на установленную единицу измерения (измеритель) в соответствующем уровне текущих цен.

7 В УПСС КВР учитываются все затраты для выполнения основных, вспомогательных и сопутствующих работ при сооружении отдельных конструктивных элементов (выполнении работ) в нормальных условиях, не осложненных внешними факторами.

8 УПСС КВР учитывают следующие виды затрат:

1) прямые затраты, представляющие суммарный итог;

Издание официальное

- стоимости оплаты труда рабочих строителей;
 - стоимости эксплуатации строительных машин и механизмов, в том числе оплаты труда машинистов;
 - стоимости строительных материалов, изделий и конструкций, включая транспортные и заготовительно-складские расходы.
- 2) затраты на оборудование;
 - 3) накладные расходы;
 - 4) сметная прибыль.

9 Таблицы УПСС КВР также могут содержать перечень основных материальных ресурсов, не учтенных в укрупненном показателе сметной стоимости, с приведением их расхода или без него. Затраты на данные ресурсы определяются дополнительно к укрупненным показателям сметной стоимости. Допускается замена указанных ресурсов на аналогичные материалы, изделия и конструкций, имеющие иные марки, классы, типоразмеры и другие характеристики согласно проектным данным, без изменения их расходов. Все необходимые сведения по определению расхода и стоимости основных материальных ресурсов приводятся в техчасти каждого Раздела настоящего Сборника.

10 Накладные расходы и сметная прибыль рассчитаны в соответствии с нормативным документом по определению величины накладных расходов и сметной прибыли в строительстве.

11 УПСС КВР при определении сметной и расчетной стоимости строительства применяются при условии идентичности типа КВР и состава работ.

12 Стоимостные показатели затрат, учтенные в УПСС КВР, не подлежат корректировке при определении стоимости строительства в течение срока действия Сборника.

13 При применении УПСС КВР в составе локальных сметных расчетов в пояснительной записке к сметной документации отражаются сведения об их применении.

14 При наличии усложненных условий производства работ, обоснованных проектом организации строительства, применяются поправочные коэффициенты в соответствии с Общими положениями по применению Сборника элементных сметных норм расхода ресурсов на строительные работы (ЭСН РК 8.04-01-2015) и Общими положениями по применению Сборника элементных сметных норм расхода ресурсов на монтаж оборудования (ЭСН РК 8.04-02-2015). Поправочные коэффициенты, предусмотренные в Общих положениях к нормам затрат труда, времени эксплуатации машин, включая затраты труда рабочих, обслуживающих машины, при использовании УПСС КВР также применяются к зарплате основных рабочих, к стоимости эксплуатации строительных машин (включая зарплату рабочих, занятых управлением и обслуживанием машин и механизмов) соответственно. Коэффициенты, применяемые к заработной плате рабочих-строителей и машинистов, применяются также и к накладным расходам, а сметная прибыль подлежит пересчету в соответствии с Нормативным документом по определению величины накладных расходов и сметной прибыли в строительстве.

15 Показатели затрат труда УПСС КВР приведены в приложении 1 настоящего Сборника.

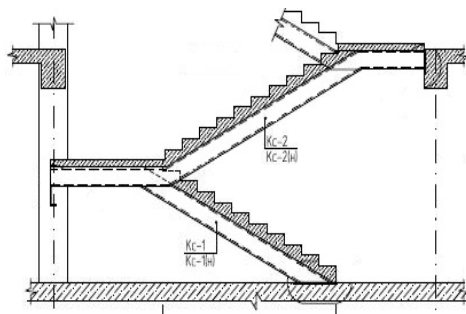
16 УПСС КВР приведены в тенге.

17 В УПСС КВР не учтен налог на добавленную стоимость.

Техническая часть к Разделу Лестницы

1 В сборнике предусмотрены укрупненные показатели сметной стоимости конструктивных решений лестниц. Номенклатура конструктивов применима в объектах непроизводственного назначения и состоит из двух подразделов:

- Подраздел 1 Лестницы железобетонные;
- Подраздел 2 Лестницы металлические.

Раздел 1 Лестницы**Подраздел 1 Лестницы железобетонные****Группа 1 Лестницы железобетонные монолитные****Подгруппа 8707-0101-01 - Лестницы железобетонные монолитные без отделки****Таблица 8707-0101-0101 - ЛМ длиной до 3м; ЛП шириной до 1,5 м****Описание:**

Марши длиной до 3м, площадки шириной до 1,5м из бетона класса В25, по металлическим косоурам, без отделки.

Состав работ:

1. Монтаж металлических косоуров лестниц. 2. Устройство монолитных железобетонных маршей и площадок. 3. Установка закладных деталей. 4. Штукатурка по сетке косоуров, балок. 5. Огрунтовка металлических поверхностей. 6. Окраска металлических, огрунтованных поверхностей.

Измеритель: м3 лестницы

| Регионы | Зарплата рабочих-строителей | Эксплуатация машин | Зарплата машинистов (в составе эксплуатации машин) | Материалы | Прямые затраты (сумма гр.2,3,5) | Оборудование | Накладные расходы | Сметная прибыль | Показатель стоимости (сумма гр.6-9) |
|------------------|-----------------------------|--------------------|--|-----------|---------------------------------|--------------|-------------------|-----------------|-------------------------------------|
| 1 | 2 | 3 | 4 | 5 | 6 | 7 | 8 | 9 | 10 |
| 01 г. Нур-Султан | 30 041 | 6 796 | 2 357 | 110 122 | 146 959 | - | 26 120 | 13 846 | 186 925 |
| 02 г. Алматы | 28 965 | 6 745 | 2 281 | 110 320 | 146 030 | - | 25 190 | 13 698 | 184 918 |
| 03 Акмолинская | 25 048 | 6 505 | 1 948 | 110 216 | 141 769 | - | 21 766 | 13 083 | 176 618 |
| 04 Актыубинская | 23 787 | 6 367 | 1 896 | 110 266 | 140 420 | - | 20 703 | 12 890 | 174 013 |

Окончание таблицы 8707-0101-01

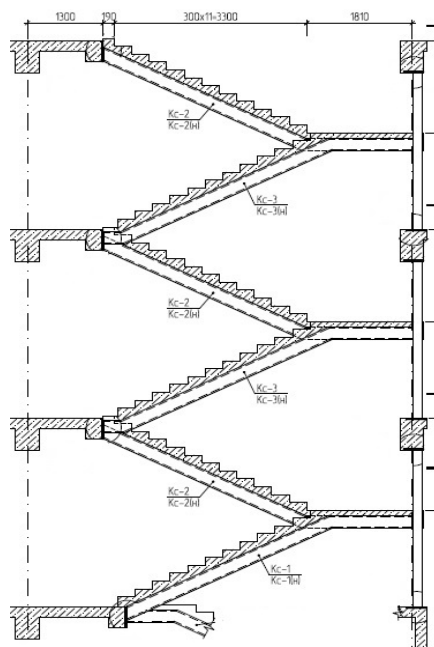
Измеритель: м3 лестницы

| Регионы | Зарплата рабочих-строителей | Эксплуатация машин | Зарплата машинистов (в составе эксплуатации машин) | Материалы | Прямые затраты (сумма гр.2,3,5) | Оборудование | Накладные расходы | Сметная прибыль | Показатель стоимости (сумма гр.6-9) |
|-------------------|-----------------------------|--------------------|--|-----------|---------------------------------|--------------|-------------------|-----------------|-------------------------------------|
| 1 | 2 | 3 | 4 | 5 | 6 | 7 | 8 | 9 | 10 |
| 05 Алматинская | 26 379 | 6 648 | 2 066 | 110 109 | 143 136 | - | 22 934 | 13 286 | 179 356 |
| 06 Атырауская | 25 617 | 6 519 | 2 033 | 110 217 | 142 353 | - | 22 291 | 13 172 | 177 816 |
| 07 ЗКО | 23 578 | 6 407 | 1 878 | 110 032 | 140 017 | - | 20 521 | 12 843 | 173 381 |
| 08 Жамбылская | 24 100 | 6 351 | 1 829 | 110 138 | 140 589 | - | 20 909 | 12 920 | 174 418 |
| 09 Карагандинская | 24 787 | 6 536 | 1 949 | 110 517 | 141 840 | - | 21 555 | 13 072 | 176 467 |
| 10 Костанайская | 24 315 | 6 525 | 1 899 | 110 237 | 141 077 | - | 21 135 | 12 977 | 175 189 |
| 11 Кызылординская | 24 263 | 6 332 | 1 868 | 110 175 | 140 770 | - | 21 070 | 12 947 | 174 787 |
| 12 Мангистауская | 31 215 | 7 034 | 2 541 | 110 193 | 148 442 | - | 27 208 | 14 052 | 189 702 |
| 13 Туркестанская | 25 437 | 6 577 | 1 907 | 110 196 | 142 210 | - | 22 052 | 13 141 | 177 403 |
| 14 Павлодарская | 23 212 | 6 267 | 1 828 | 110 024 | 139 503 | - | 20 188 | 12 775 | 172 466 |
| 15 СКО | 24 368 | 6 362 | 1 911 | 110 294 | 141 024 | - | 21 187 | 12 977 | 175 188 |
| 16 ВКО | 26 247 | 6 468 | 2 089 | 109 893 | 142 608 | - | 22 843 | 13 236 | 178 687 |
| 17 г. Шымкент | 24 281 | 6 528 | 1 887 | 110 246 | 141 055 | - | 21 099 | 12 972 | 175 126 |

Таблица 8707-0101-0101.1 - Основные материальные ресурсы, неучтенные в норме

| Код ресурса | Наименование материала | Единица измерения | Норма расхода на измеритель |
|----------------|---|-------------------|-----------------------------|
| 2102-0101-1001 | Бетон тяжелый класса В25 ГОСТ 7473-2010 | м3 | 0,5075 |

Подгруппа 8707-0101-02 - Лестницы железобетонные монолитные облицованные
Таблица 8707-0101-0205 - гранитом (ЛМ длиной более 3 м, ЛП шириной более 1,5 м)



Описание:

Марши длиной более 3м, площадки шириной более 1,5м из бетона класса В25, по металлическим косоурам, облицованные, с ограждением из нержавеющей стали

Состав работ:

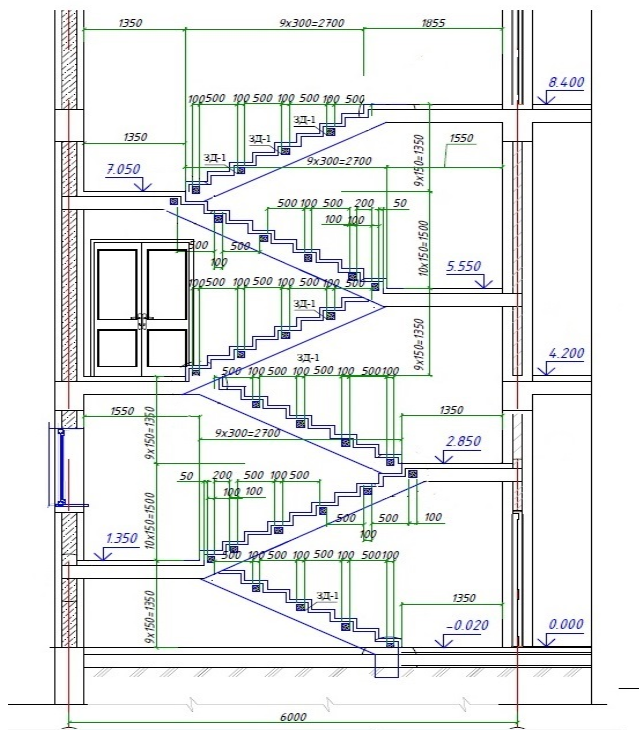
1. Монтаж металлических косоуров лестниц. 2. Устройство монолитных железобетонных маршей и площадок. 3. Установка закладных деталей. 4. Штукатурка по сетке косоуров, балок. 5. Огрунтовка металлических поверхностей. 6. Окраска металлических, огрунтованных поверхностей. 7. Ограждения лестниц из нержавеющей стали. 8. Облицовка ступеней и подступенков плитами из гранита. 9. Устройство покрытий из гранитных плит. 10. Устройство покрытий из керамической плитки. 11. Плинтуса поливинилхлоридные. 12. Пробивка борозд в полах и стенах площадью сечения до 20 см².

Измеритель: м3 лестницы

| Регионы | Зарплата рабочих-строителей | Эксплуатация машин | Зарплата машинистов (в составе эксплуатации машин) | Материалы | Прямые затраты (сумма гр.2,3,5) | Оборудование | Накладные расходы | Сметная прибыль | Показатель стоимости (сумма гр.6-9) |
|-------------------|-----------------------------|--------------------|--|-----------|---------------------------------|--------------|-------------------|-----------------|-------------------------------------|
| 1 | 2 | 3 | 4 | 5 | 6 | 7 | 8 | 9 | 10 |
| 01 г. Нур-Султан | 151 972 | 15 697 | 5 607 | 299 780 | 467 449 | - | 129 361 | 47 745 | 644 555 |
| 02 г. Алматы | 146 503 | 15 579 | 5 427 | 300 035 | 462 117 | - | 124 721 | 46 947 | 633 785 |
| 03 Акмолинская | 126 690 | 15 024 | 4 634 | 301 076 | 442 790 | - | 107 808 | 44 048 | 594 646 |
| 04 Актюбинская | 120 325 | 14 680 | 4 512 | 300 400 | 435 405 | - | 102 475 | 43 030 | 580 910 |
| 05 Алматинская | 133 422 | 15 368 | 4 916 | 299 827 | 448 617 | - | 113 565 | 44 975 | 607 157 |
| 06 Атырауская | 129 588 | 15 047 | 4 838 | 310 034 | 454 669 | - | 110 349 | 45 201 | 610 219 |
| 07 ЗКО | 119 259 | 14 785 | 4 469 | 301 261 | 435 305 | - | 101 567 | 42 950 | 579 822 |
| 08 Жамбылская | 121 918 | 14 652 | 4 352 | 302 290 | 438 860 | - | 103 667 | 43 402 | 585 929 |
| 09 Карагандинская | 125 349 | 15 102 | 4 639 | 300 367 | 440 818 | - | 106 710 | 43 802 | 591 330 |
| 10 Костанайская | 122 963 | 15 079 | 4 518 | 302 369 | 440 411 | - | 104 652 | 43 605 | 588 668 |
| 11 Кызылординская | 122 723 | 14 597 | 4 444 | 303 516 | 440 836 | - | 104 399 | 43 619 | 588 854 |
| 12 Мангистауская | 157 905 | 16 272 | 6 045 | 301 535 | 475 712 | - | 134 575 | 48 823 | 659 110 |
| 13 Туркестанская | 128 659 | 15 214 | 4 536 | 302 285 | 446 158 | - | 109 358 | 44 441 | 599 957 |
| 14 Павлодарская | 117 394 | 14 438 | 4 348 | 301 516 | 433 348 | - | 99 941 | 42 663 | 575 952 |
| 15 СКО | 123 247 | 14 664 | 4 548 | 307 277 | 445 188 | - | 104 910 | 44 008 | 594 106 |
| 16 ВКО | 132 763 | 14 908 | 4 970 | 306 101 | 453 772 | - | 113 064 | 45 347 | 612 183 |
| 17 г. Шымкент | 122 816 | 15 092 | 4 489 | 302 703 | 440 611 | - | 104 511 | 43 610 | 588 732 |

Таблица 8707-0101-0205.1 - Основные материальные ресурсы, неучтенные в норме

| Код ресурса | Наименование материала | Единица измерения | Норма расхода на измеритель |
|----------------|---|-------------------|-----------------------------|
| 2102-0101-1001 | Бетон тяжелый класса В25 ГОСТ 7473-2010 | м3 | 1,015 |
| 2201-0101-0305 | Плиты из гранита облицовочные пиленные полированные, толщина 30 мм ГОСТ 9480-2012 | м2 | 4,48886 |
| 2201-0101-0734 | Ступени из гранита цельные пиленные полированные, длина от 600 мм до 1500 мм, ширина от 260 мм до 400 мм, толщина 20 мм ГОСТ 23342-2012 | м2 | 2,05731 |
| 2201-0101-0735 | Ступени из гранита цельные пиленные полированные, длина от 600 мм до 1500 мм, ширина от 260 мм до 400 мм, толщина 30 мм ГОСТ 23342-2012 | м2 | 4,03694 |

Подгруппа 8707-0101-03 - Лестницы железобетонные монолитные без отделки**Таблица 8707-0101-0301 - ЛК 6,0 м х 3,0 м высотой от -0,02 до 8,40 м, ЛМ шириной 1,35 м****Описание:**

Лестничная клетка размером 6,0 м х 3,0 м высотой от -0,02 до 8,40 м. Монолитные железобетонные марши шириной 1350 мм и площадки из тяжелого бетона класса В25 с металлическим ограждением. Высота междуэтажного пролета 4200 мм.

Состав работ:

1. Устройство монолитных железобетонных маршей. 2. Установка закладных деталей. 3. Устройство ограждений металлических без поручня. 4. Огрунтовка металлических поверхностей за один раз грунтовкой ГФ-021. 5. Окраска металлических огрунтованных поверхностей эмалями ПФ-115 за 2 раза.

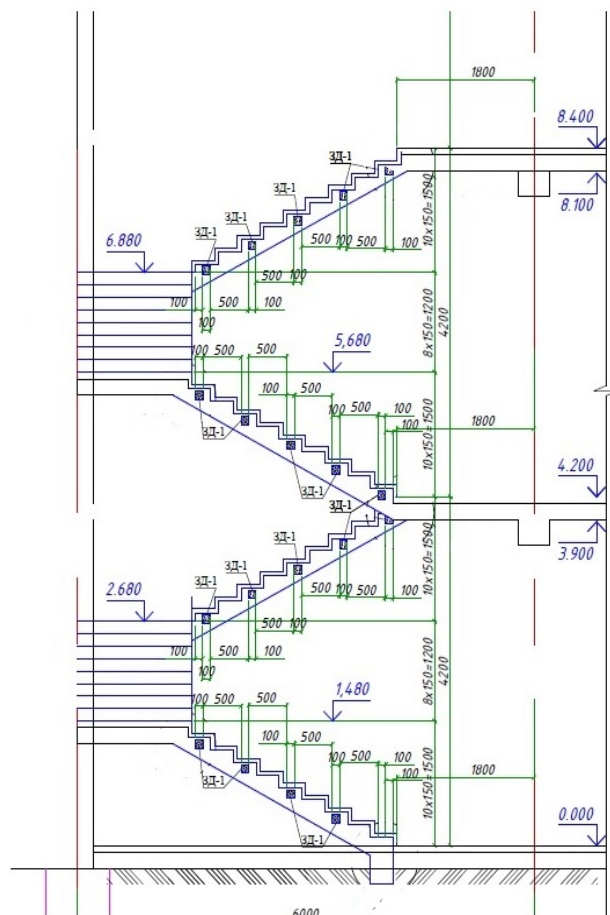
Измеритель: лестница

| Регионы | Зарплата рабочих-строителей | Эксплуатация машин | Зарплата машинистов (в составе эксплуатации машин) | Материалы | Прямые затраты (сумма гр.2,3,5) | Оборудование | Накладные расходы | Сметная прибыль | Показатель стоимости (сумма гр.6-9) |
|-------------------|-----------------------------|--------------------|--|-----------|---------------------------------|--------------|-------------------|-----------------|-------------------------------------|
| 1 | 2 | 3 | 4 | 5 | 6 | 7 | 8 | 9 | 10 |
| 01 г. Нур-Султан | 319 843 | 44 722 | 11 979 | 1 569 768 | 1 934 333 | - | 312 738 | 179 766 | 2 426 837 |
| 02 г. Алматы | 308 361 | 44 551 | 11 592 | 1 589 352 | 1 942 264 | - | 301 556 | 179 506 | 2 423 326 |
| 03 Акмолинская | 266 672 | 43 557 | 9 899 | 1 566 740 | 1 876 969 | - | 260 665 | 171 011 | 2 308 645 |
| 04 Актюбинская | 253 238 | 42 601 | 9 641 | 1 573 977 | 1 869 816 | - | 247 767 | 169 407 | 2 286 990 |
| 05 Алматинская | 280 869 | 44 375 | 10 502 | 1 581 657 | 1 906 901 | - | 274 611 | 174 521 | 2 356 033 |
| 06 Атырауская | 272 713 | 43 514 | 10 336 | 1 593 857 | 1 910 084 | - | 266 776 | 174 149 | 2 351 009 |
| 07 ЗКО | 251 068 | 42 944 | 9 547 | 1 585 524 | 1 879 536 | - | 245 629 | 170 013 | 2 295 178 |
| 08 Жамбылская | 256 540 | 42 691 | 9 296 | 1 578 298 | 1 877 529 | - | 250 541 | 170 246 | 2 298 316 |
| 09 Карагандинская | 263 925 | 43 786 | 9 913 | 1 591 177 | 1 898 888 | - | 258 088 | 172 558 | 2 329 534 |
| 10 Костанайская | 258 869 | 43 747 | 9 655 | 1 592 453 | 1 895 069 | - | 253 080 | 171 852 | 2 320 001 |
| 11 Кызылординская | 258 293 | 42 456 | 9 497 | 1 591 060 | 1 891 809 | - | 252 387 | 171 536 | 2 315 732 |
| 12 Мангистауская | 332 315 | 46 091 | 12 912 | 1 581 813 | 1 960 219 | - | 325 383 | 182 848 | 2 468 450 |
| 13 Туркестанская | 270 766 | 44 257 | 9 691 | 1 570 868 | 1 885 891 | - | 264 319 | 172 017 | 2 322 227 |
| 14 Павлодарская | 247 174 | 42 033 | 9 289 | 1 576 180 | 1 865 387 | - | 241 712 | 168 568 | 2 275 667 |
| 15 СКО | 259 447 | 42 459 | 9 713 | 1 611 258 | 1 913 164 | - | 253 679 | 173 347 | 2 340 190 |
| 16 ВКО | 279 500 | 42 880 | 10 616 | 1 601 490 | 1 923 870 | - | 273 430 | 175 784 | 2 373 084 |
| 17 г. Шымкент | 258 492 | 43 942 | 9 590 | 1 571 655 | 1 874 089 | - | 252 664 | 170 140 | 2 296 893 |

Таблица 8707-0101-0301.1 - Основные материальные ресурсы, неучтенные в норме

| Код ресурса | Наименование материала | Единица измерения | Норма расхода на измеритель |
|----------------|--|-------------------|-----------------------------|
| 2102-0101-0901 | Бетон тяжелый класса В25 (М300) ГОСТ 7473-2010 | м3 | 12,586 |

Таблица 8707-0101-0302 - ЛК 6,0 м х 6,0 м высотой от 0,00 до 8,40 м, ЛМ шириной 1,5 м

Описание:

Лестничная клетка размером 6,0 м х 6,0 м высотой от 0,00 до 8,40 м. Монолитные железобетонные марши шириной 1500 мм и площадки из тяжелого бетона класса В25 с металлическим ограждением. Высота междуэтажного пролета 4200 мм.

Состав работ:

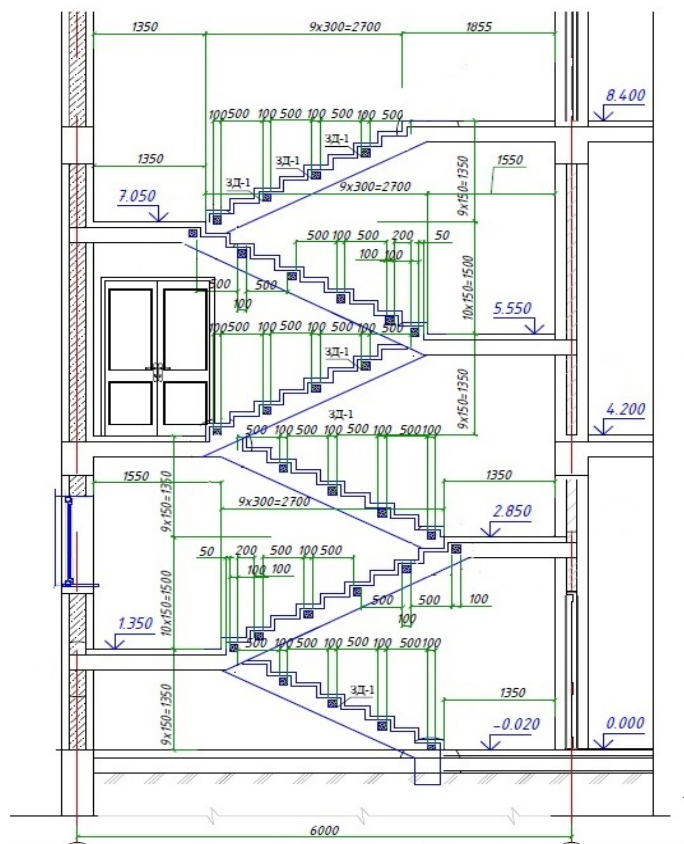
1. Устройство монолитных железобетонных маршей. 2. Установка закладных деталей. 3. Устройство ограждений металлических без поручня. 4. Огрунтовка металлических поверхностей за один раз грунтовкой ГФ-021. 5. Окраска металлических оштукатуренных поверхностей эмалями ПФ-115 за 2 раза.

Измеритель: лестница

| Регионы | Зарплата рабочих-строителей | Эксплуатация машин | Зарплата машинистов (в составе эксплуатации машин) | Материалы | Прямые затраты (сумма гр.2,3,5) | Оборудование | Накладные расходы | Сметная прибыль | Показатель стоимости (сумма гр.6-9) |
|-------------------|-----------------------------|--------------------|--|-----------|---------------------------------|--------------|-------------------|-----------------|-------------------------------------|
| 1 | 2 | 3 | 4 | 5 | 6 | 7 | 8 | 9 | 10 |
| 01 г. Нур-Султан | 836 822 | 119 627 | 29 879 | 2 795 834 | 3 752 283 | - | 798 539 | 364 066 | 4 914 888 |
| 02 г. Алматы | 806 766 | 119 248 | 28 913 | 2 853 249 | 3 779 263 | - | 769 960 | 363 938 | 4 913 161 |
| 03 Акмолинская | 697 699 | 116 946 | 24 690 | 2 787 486 | 3 602 131 | - | 665 577 | 341 417 | 4 609 125 |
| 04 Актюбинская | 662 535 | 114 387 | 24 046 | 2 807 193 | 3 584 115 | - | 632 592 | 337 337 | 4 554 044 |
| 05 Алматинская | 734 874 | 119 035 | 26 193 | 2 831 593 | 3 685 502 | - | 701 211 | 350 937 | 4 737 650 |
| 06 Атырауская | 713 498 | 116 716 | 25 782 | 2 866 874 | 3 697 088 | - | 681 144 | 350 259 | 4 728 491 |
| 07 ЗКО | 656 898 | 115 349 | 23 813 | 2 842 916 | 3 615 163 | - | 627 179 | 339 387 | 4 581 729 |
| 08 Жамбылская | 671 194 | 114 717 | 23 187 | 2 822 131 | 3 608 042 | - | 639 766 | 339 825 | 4 587 633 |
| 09 Карагандинская | 690 540 | 117 570 | 24 726 | 2 858 710 | 3 666 820 | - | 659 013 | 346 067 | 4 671 900 |
| 10 Костанайская | 677 298 | 117 525 | 24 081 | 2 862 535 | 3 657 358 | - | 646 219 | 344 286 | 4 647 863 |
| 11 Кызылординская | 675 778 | 114 023 | 23 688 | 2 859 024 | 3 648 825 | - | 644 454 | 343 462 | 4 636 741 |
| 12 Мангистауская | 869 451 | 123 146 | 32 205 | 2 832 040 | 3 824 637 | - | 830 756 | 372 431 | 5 027 824 |
| 13 Туркестанская | 708 407 | 118 914 | 24 171 | 2 799 918 | 3 627 239 | - | 674 956 | 344 176 | 4 646 371 |
| 14 Павлодарская | 646 714 | 112 917 | 23 169 | 2 815 724 | 3 575 355 | - | 617 199 | 335 404 | 4 527 958 |
| 15 СКО | 678 820 | 113 983 | 24 225 | 2 918 184 | 3 710 987 | - | 647 753 | 348 699 | 4 707 439 |
| 16 ВКО | 731 304 | 114 914 | 26 480 | 2 890 285 | 3 736 503 | - | 698 187 | 354 775 | 4 789 465 |
| 17 г. Шымкент | 676 301 | 118 075 | 23 921 | 2 801 719 | 3 596 095 | - | 645 152 | 339 300 | 4 580 547 |

Таблица 8707-0101-0302.1 - Основные материальные ресурсы, неучтенные в норме

| Код ресурса | Наименование материала | Единица измерения | Норма расхода на измеритель |
|----------------|--|-------------------|-----------------------------|
| 2102-0101-0901 | Бетон тяжелый класса В25 (М300) ГОСТ 7473-2010 | м3 | 36,54 |

Подгруппа 8707-0101-05 - Лестницы железобетонные монолитные без отделки**Таблица 8707-0101-0501 - ЛК 6,0 м х 3,0 м высотой от -0,02 до 8,40 м, ЛМ шириной 1,35 м****Описание:**

Лестничная клетка размером 6,0 м х 3,0 м высотой от -0,02 до 8,40 м. Монолитные железобетонные марши шириной 1350 мм и площадки из тяжелого бетона класса В25 с металлическим ограждением. Высота междуэтажного пролета 4200 мм.

Состав работ:

1. Устройство монолитных железобетонных маршей. 2. Установка закладных деталей. 3. Устройство ограждений металлических без поручня. 4. Огрунтовка металлических поверхностей за один раз грунтовкой ГФ-021. 5. Окраска металлических оштукатуренных поверхностей эмалями ПФ-115 за 2 раза.

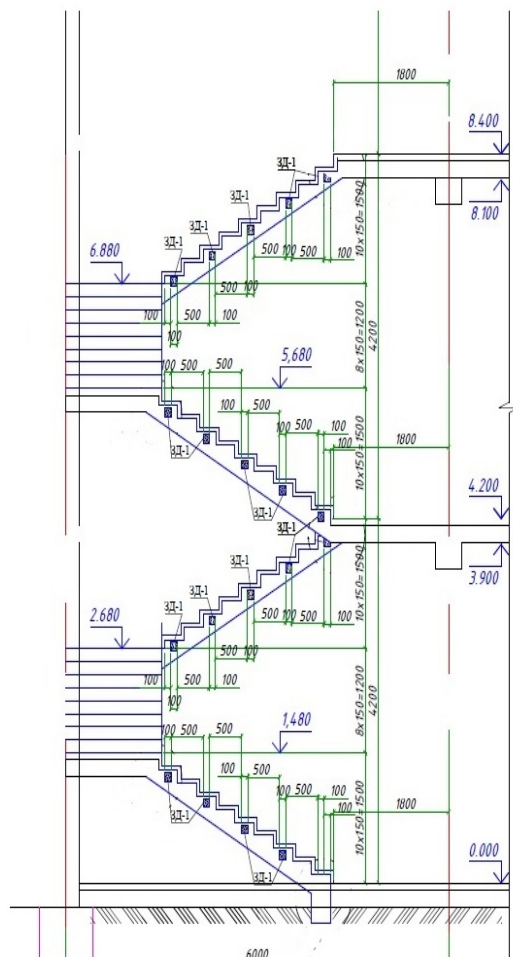
Измеритель: м2 гор пов ЛК

| Регионы | Зарплата рабочих-строителей | Эксплуатация машин | Зарплата машинистов (в составе эксплуатации машин) | Материалы | Прямые затраты (сумма гр.2,3,5) | Оборудование | Накладные расходы | Сметная прибыль | Показатель стоимости (сумма гр.6-9) |
|-------------------|-----------------------------|--------------------|--|-----------|---------------------------------|--------------|-------------------|-----------------|-------------------------------------|
| 1 | 2 | 3 | 4 | 5 | 6 | 7 | 8 | 9 | 10 |
| 01 г. Нур-Султан | 8 602 | 1 242 | 333 | 44 829 | 54 673 | - | 8 432 | 5 048 | 68 153 |
| 02 г. Алматы | 8 297 | 1 237 | 322 | 45 373 | 54 907 | - | 8 134 | 5 043 | 68 084 |
| 03 Акмолинская | 7 171 | 1 210 | 275 | 44 744 | 53 125 | - | 7 027 | 4 812 | 64 964 |
| 04 Актюбинская | 6 812 | 1 183 | 268 | 44 945 | 52 940 | - | 6 682 | 4 770 | 64 392 |
| 05 Алматинская | 7 552 | 1 233 | 292 | 45 158 | 53 943 | - | 7 402 | 4 908 | 66 253 |
| 06 Атырауская | 7 334 | 1 209 | 287 | 45 497 | 54 040 | - | 7 193 | 4 899 | 66 132 |
| 07 ЗКО | 6 752 | 1 193 | 265 | 45 266 | 53 211 | - | 6 622 | 4 787 | 64 620 |
| 08 Жамбылская | 6 904 | 1 186 | 258 | 45 065 | 53 155 | - | 6 759 | 4 793 | 64 707 |
| 09 Карагандинская | 7 095 | 1 216 | 275 | 45 423 | 53 734 | - | 6 956 | 4 855 | 65 545 |
| 10 Костанайская | 6 964 | 1 215 | 268 | 45 458 | 53 637 | - | 6 825 | 4 837 | 65 299 |
| 11 Кызылординская | 6 948 | 1 179 | 264 | 45 419 | 53 546 | - | 6 806 | 4 828 | 65 180 |
| 12 Мангистауская | 8 939 | 1 280 | 359 | 45 163 | 55 382 | - | 8 775 | 5 133 | 69 290 |
| 13 Туркестанская | 7 285 | 1 229 | 269 | 44 858 | 53 372 | - | 7 129 | 4 840 | 65 341 |
| 14 Павлодарская | 6 648 | 1 168 | 258 | 45 006 | 52 822 | - | 6 518 | 4 747 | 64 087 |
| 15 СКО | 6 975 | 1 179 | 270 | 45 980 | 54 134 | - | 6 838 | 4 878 | 65 850 |
| 16 ВКО | 7 518 | 1 191 | 295 | 45 709 | 54 418 | - | 7 374 | 4 943 | 66 735 |
| 17 г. Шымкент | 6 953 | 1 221 | 266 | 44 881 | 53 055 | - | 6 813 | 4 789 | 64 657 |

Таблица 8707-0101-0501.1 - Основные материальные ресурсы, неучтенные в норме

| Код ресурса | Наименование материала | Единица измерения | Норма расхода на измеритель |
|----------------|---|-------------------|-----------------------------|
| 2102-0101-0601 | Бетон тяжелый класса В15 ГОСТ 7473-2010 | м3 | 0,349611 |

Таблица 8707-0101-0502 - ЛК 6,0 м х 6,0 м высотой от 0,00 до 8,40 м, ЛМ шириной 1,5 м

Описание:

Лестничная клетка размером 6,0 м х 6,0 м высотой от 0,00 до 8,40 м. Монолитные железобетонные марши шириной 1500 мм и площадки из тяжелого бетона класса В25 с металлическим ограждением. Высота междуэтажного пролета 4200 мм.

Состав работ:

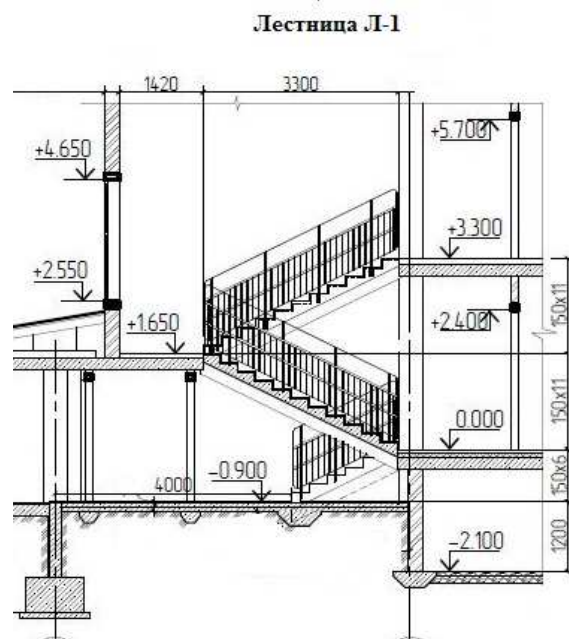
1. Устройство монолитных железобетонных маршей. 2. Установка закладных деталей. 3. Устройство ограждений металлических без поручня. 4. Огрунтовка металлических поверхностей за один раз грунтовкой ГФ-021. 5. Окраска металлических оштукатуренных поверхностей эмалями ПФ-115 за 2 раза.

Измеритель: м2 гор пов ЛК

| Регионы | Зарплата рабочих-строителей | Эксплуатация машин | Зарплата машинистов (в составе эксплуатации машин) | Материалы | Прямые затраты (сумма гр.2,3,5) | Оборудование | Накладные расходы | Сметная прибыль | Показатель стоимости (сумма гр.6-9) |
|-------------------|-----------------------------|--------------------|--|-----------|---------------------------------|--------------|-------------------|-----------------|-------------------------------------|
| 1 | 2 | 3 | 4 | 5 | 6 | 7 | 8 | 9 | 10 |
| 01 г. Нур-Султан | 11 220 | 1 661 | 415 | 40 635 | 53 516 | - | 10 725 | 5 139 | 69 380 |
| 02 г. Алматы | 10 822 | 1 656 | 402 | 41 433 | 53 911 | - | 10 346 | 5 141 | 69 398 |
| 03 Акмолинская | 9 353 | 1 624 | 343 | 40 519 | 51 496 | - | 8 938 | 4 835 | 65 269 |
| 04 Актюбинская | 8 885 | 1 589 | 334 | 40 793 | 51 267 | - | 8 498 | 4 781 | 64 546 |
| 05 Алматинская | 9 850 | 1 653 | 364 | 41 132 | 52 635 | - | 9 415 | 4 964 | 67 014 |
| 06 Атырауская | 9 566 | 1 621 | 358 | 41 623 | 52 810 | - | 9 149 | 4 957 | 66 916 |
| 07 ЗКО | 8 807 | 1 602 | 331 | 41 289 | 51 698 | - | 8 423 | 4 810 | 64 931 |
| 08 Жамбылская | 9 005 | 1 593 | 322 | 41 000 | 51 598 | - | 8 598 | 4 816 | 65 012 |
| 09 Карагандинская | 9 254 | 1 633 | 343 | 41 509 | 52 396 | - | 8 847 | 4 899 | 66 142 |
| 10 Костанайская | 9 083 | 1 632 | 334 | 41 562 | 52 277 | - | 8 681 | 4 877 | 65 835 |
| 11 Кызылординская | 9 062 | 1 584 | 329 | 41 513 | 52 159 | - | 8 657 | 4 865 | 65 681 |
| 12 Мангистауская | 11 659 | 1 710 | 447 | 41 138 | 54 507 | - | 11 161 | 5 253 | 70 921 |
| 13 Туркестанская | 9 502 | 1 652 | 336 | 40 691 | 51 845 | - | 9 069 | 4 873 | 65 787 |
| 14 Павлодарская | 8 672 | 1 568 | 322 | 40 911 | 51 151 | - | 8 290 | 4 755 | 64 196 |
| 15 СКО | 9 098 | 1 583 | 336 | 42 336 | 53 017 | - | 8 697 | 4 937 | 66 651 |
| 16 ВКО | 9 807 | 1 596 | 368 | 41 948 | 53 351 | - | 9 379 | 5 018 | 67 748 |
| 17 г. Шымкент | 9 069 | 1 640 | 332 | 40 717 | 51 426 | - | 8 667 | 4 807 | 64 900 |

Таблица 8707-0101-0502.1 - Основные материальные ресурсы, неучтенные в норме

| Код ресурса | Наименование материала | Единица измерения | Норма расхода на измеритель |
|----------------|---|-------------------|-----------------------------|
| 2102-0101-0601 | Бетон тяжелый класса В15 ГОСТ 7473-2010 | м3 | 0,5075 |

Подгруппа 8707-0101-08 - Лестницы железобетонные монолитные по металлическим косоурам без отделки**Таблица 8707-0101-0801 - ЛК размером 6,0 м х 3,4 м, высотой от -0,9 м до 6,3 м****Описание:**

Лестничная клетка размер 6,0 м х 3,4 м, высота от -0,9 м до 6,3 м. Марши длиной более 3 м, площадки шириной более 1,5 м из монолитного железобетона кл В25, по металлическим косоурам. Металлические ограждения с двумя поручнями из хвойных пород.

Состав работ:

1. Монтаж металлических косоуров лестниц. 2. Устройство монолитных железобетонных маршей. 3. Устройство монолитных железобетонных площадок. 4. Устройство ограждений металлических с поручнями из хвойных пород. 5. Устройство ограждений металлических без поручня. 6. Постановка болтов строительных с гайками и шайбами. 7. Установка закладных деталей. 8. Штукатурка по сетке косоуров, балок. 9. Устройство каркаса при оштукатуривании.

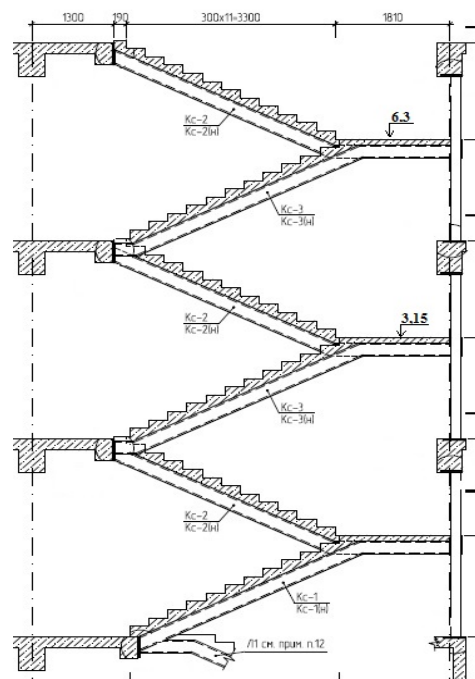
Измеритель: лестница

| Регионы | Зарплата рабочих-строителей | Эксплуатация машин | Зарплата машинистов (в составе эксплуатации машин) | Материалы | Прямые затраты (сумма гр.2,3,5) | Оборудование | Накладные расходы | Сметная прибыль | Показатель стоимости (сумма гр.6-9) |
|-------------------|-----------------------------|--------------------|--|-----------|---------------------------------|--------------|-------------------|-----------------|-------------------------------------|
| 1 | 2 | 3 | 4 | 5 | 6 | 7 | 8 | 9 | 10 |
| 01 г. Нур-Султан | 253 913 | 40 394 | 13 405 | 980 587 | 1 274 894 | - | 233 583 | 120 678 | 1 629 155 |
| 02 г. Алматы | 244 843 | 40 083 | 12 974 | 977 173 | 1 262 099 | - | 225 277 | 118 990 | 1 606 366 |
| 03 Акмолинская | 211 691 | 38 653 | 11 079 | 990 447 | 1 240 791 | - | 194 660 | 114 836 | 1 550 287 |
| 04 Актюбинская | 201 046 | 37 926 | 10 787 | 984 589 | 1 223 561 | - | 185 084 | 112 692 | 1 521 337 |
| 05 Алматинская | 222 951 | 39 447 | 11 753 | 973 189 | 1 235 587 | - | 205 085 | 115 254 | 1 555 926 |
| 06 Атырауская | 216 518 | 38 787 | 11 566 | 1 035 658 | 1 290 963 | - | 199 287 | 119 220 | 1 609 470 |
| 07 ЗКО | 199 279 | 38 111 | 10 684 | 1 014 056 | 1 251 446 | - | 183 452 | 114 792 | 1 549 690 |
| 08 Жамбылская | 203 720 | 37 800 | 10 403 | 981 134 | 1 222 654 | - | 187 128 | 112 783 | 1 522 565 |
| 09 Карагандинская | 209 470 | 38 806 | 11 090 | 998 034 | 1 246 310 | - | 192 721 | 115 122 | 1 554 153 |
| 10 Костанайская | 205 518 | 38 705 | 10 801 | 995 624 | 1 239 847 | - | 189 021 | 114 309 | 1 543 177 |
| 11 Кызылординская | 205 065 | 37 735 | 10 626 | 994 223 | 1 237 023 | - | 188 484 | 114 041 | 1 539 548 |
| 12 Мангистауская | 263 849 | 41 706 | 14 451 | 991 725 | 1 297 280 | - | 243 135 | 123 233 | 1 663 648 |
| 13 Туркестанская | 215 012 | 38 980 | 10 845 | 980 436 | 1 234 428 | - | 197 395 | 114 546 | 1 546 369 |
| 14 Павлодарская | 196 210 | 37 384 | 10 396 | 991 790 | 1 225 384 | - | 180 531 | 112 473 | 1 518 388 |
| 15 СКО | 205 946 | 37 910 | 10 871 | 1 021 498 | 1 265 354 | - | 189 454 | 116 385 | 1 571 193 |
| 16 ВКО | 221 869 | 38 571 | 11 881 | 1 006 299 | 1 266 739 | - | 204 240 | 117 678 | 1 588 657 |
| 17 г. Шымкент | 205 250 | 38 724 | 10 732 | 980 999 | 1 224 973 | - | 188 734 | 113 097 | 1 526 804 |

Таблица 8707-0101-0801.1 - Основные материальные ресурсы, неучтенные в норме

| Код ресурса | Наименование материала | Единица измерения | Норма расхода на измеритель |
|----------------|---|-------------------|-----------------------------|
| 2102-0101-1001 | Бетон тяжелый класса В25 ГОСТ 7473-2010 | м3 | 4,7096 |

Таблица 8707-0101-0802 - ЛК размером 6,0 м х 2,52 м, высотой 10,88 м

Описание:

Лестничная клетка размером 6,0 м х 2,52 м, высотой от отметки нижней площадки до отметки верхней площадки 10,88 м. Марши длиной более 3 м, площадки шириной более 1,5 м из монолитного железобетона кл В25, по металлическим косоурам. Металлическое ограждение без поручня.

Состав работ:

1. Монтаж металлических косоуров лестниц. 2. Устройство монолитных железобетонных маршей. 3. Устройство монолитных железобетонных площадок. 4. Устройство ограждений металлических без поручня. 5. Установка закладных деталей. 6. Штукатурка по сетке косоуров, балок. 7. Сплошное выравнивание стен и перегородок из тепловых блоков. 8. Сплошная затирка перегородок из гипсокартонных листов. 9. Сплошная затирка поверхностей потолков. 10. Водоэмульсионная окраска стен, перегородок и потолков. 11. Масляная окраска панелей. 12. Огрунтовка металлических поверхностей за один раз грунтовкой ГФ-021. 13. Окраска металлических оштукатуренных поверхностей эмалями ПФ-115 за 2 раза.

Измеритель: лестница

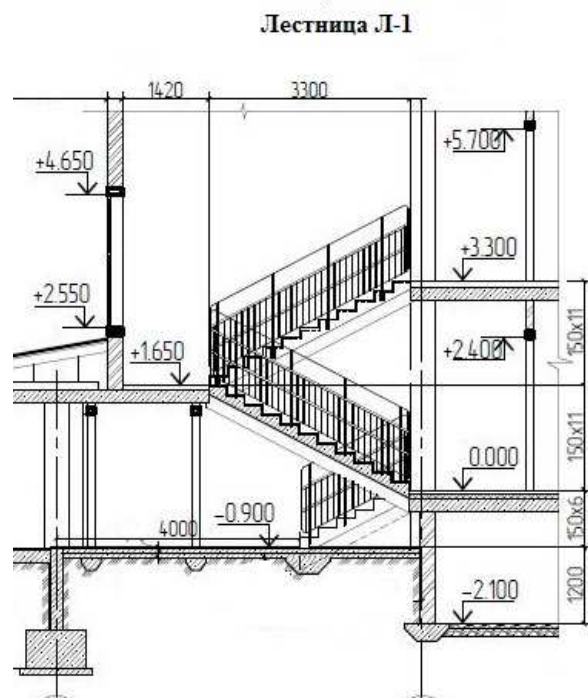
| Регионы | Зарплата рабочих-строителей | Эксплуатация машин | Зарплата машинистов (в составе эксплуатации машин) | Материалы | Прямые затраты (сумма гр.2,3,5) | Оборудование | Накладные расходы | Сметная прибыль | Показатель стоимости (сумма гр.6-9) |
|-------------------|-----------------------------|--------------------|--|-----------|---------------------------------|--------------|-------------------|-----------------|-------------------------------------|
| 1 | 2 | 3 | 4 | 5 | 6 | 7 | 8 | 9 | 10 |
| 01 г. Нур-Султан | 3 462 722 | 363 314 | 137 359 | 7 324 478 | 11 150 514 | - | 2 995 816 | 1 131 706 | 15 278 036 |
| 02 г. Алматы | 3 338 792 | 360 357 | 132 928 | 7 348 737 | 11 047 886 | - | 2 888 974 | 1 114 949 | 15 051 809 |
| 03 Акмолинская | 2 886 673 | 346 056 | 113 502 | 7 372 528 | 10 605 257 | - | 2 496 646 | 1 048 152 | 14 150 055 |
| 04 Актюбинская | 2 741 478 | 338 108 | 110 538 | 7 358 884 | 10 438 470 | - | 2 373 271 | 1 024 939 | 13 836 680 |
| 05 Алматинская | 3 040 482 | 354 462 | 120 438 | 7 335 337 | 10 730 281 | - | 2 630 389 | 1 068 854 | 14 429 524 |
| 06 Атырауская | 2 952 445 | 347 418 | 118 515 | 7 634 876 | 10 934 739 | - | 2 555 471 | 1 079 217 | 14 569 427 |
| 07 ЗКО | 2 717 631 | 340 238 | 109 459 | 7 348 329 | 10 406 198 | - | 2 352 556 | 1 020 700 | 13 779 454 |
| 08 Жамбылская | 2 777 849 | 337 244 | 106 606 | 7 407 217 | 10 522 310 | - | 2 400 373 | 1 033 815 | 13 956 498 |
| 09 Карагандинская | 2 856 671 | 347 806 | 113 667 | 7 382 952 | 10 587 429 | - | 2 471 803 | 1 044 739 | 14 103 971 |
| 10 Костанайская | 2 802 162 | 346 607 | 110 665 | 7 403 570 | 10 552 339 | - | 2 423 952 | 1 038 103 | 14 014 394 |
| 11 Кызылординская | 2 796 019 | 336 307 | 108 878 | 7 423 939 | 10 556 265 | - | 2 417 382 | 1 037 892 | 14 011 539 |
| 12 Мангистауская | 3 598 424 | 377 105 | 148 063 | 7 396 647 | 11 372 176 | - | 3 117 493 | 1 159 174 | 15 648 843 |
| 13 Туркестанская | 2 931 868 | 350 110 | 111 120 | 7 362 211 | 10 644 189 | - | 2 532 331 | 1 054 122 | 14 230 642 |
| 14 Павлодарская | 2 675 694 | 332 464 | 106 509 | 7 361 493 | 10 369 651 | - | 2 315 232 | 1 014 791 | 13 699 674 |
| 15 СКО | 2 808 528 | 337 578 | 111 396 | 7 511 546 | 10 657 652 | - | 2 429 838 | 1 046 999 | 14 134 489 |
| 16 ВКО | 3 025 561 | 344 309 | 121 740 | 7 468 382 | 10 838 252 | - | 2 619 022 | 1 076 582 | 14 533 856 |
| 17 г. Шымкент | 2 799 244 | 347 351 | 109 958 | 7 374 446 | 10 521 041 | - | 2 420 898 | 1 035 355 | 13 977 294 |

Таблица 8707-0101-0802.1 - Основные материальные ресурсы, неучтенные в норме

| Код ресурса | Наименование материала | Единица измерения | Норма расхода на измеритель |
|----------------|---|-------------------|-----------------------------|
| 2102-0101-1001 | Бетон тяжелый класса В25 ГОСТ 7473-2010 | м3 | 59,2861 |

Подгруппа 8707-0101-09 - Лестницы железобетонные монолитные по металлическим косоурам без отделки

Таблица 8707-0101-0901 - ЛК размером 6,0 м х 3,4 м, высотой от -0,9 м до 6,3 м



Описание:

Лестничная клетка размер 6,0 м х 3,4 м, высота от -0,9 м до 6,3 м. Марши длиной более 3 м, площадки шириной более 1,5 м из монолитного железобетона кл В25, по металлическим косоурам. Металлические ограждения с двумя поручнями из хвойных пород.

Состав работ:

1. Монтаж металлических косоуров лестниц. 2. Устройство монолитных железобетонных маршей. 3. Устройство монолитных железобетонных площадок. 4. Устройство ограждений металлических с поручнями из хвойных пород. 5. Устройство ограждений металлических без поручня. 6. Постановка болтов строительных с гайками и шайбами. 7. Установка закладных деталей. 8. Штукатурка по сетке косоуров, балок. 9. Устройство каркаса при оштукатуривании.

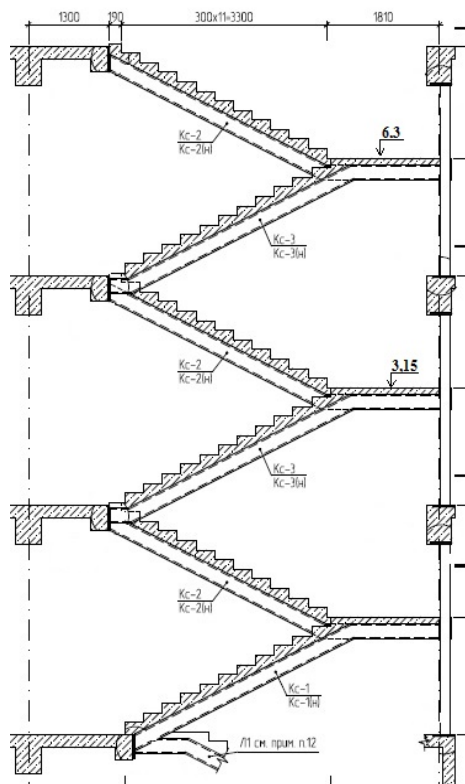
Измеритель: м2 гор пов ЛК

| Регионы | Зарплата рабочих-строителей | Эксплуатация машин | Зарплата машинистов (в составе эксплуатации машин) | Материалы | Прямые затраты (сумма гр.2,3,5) | Оборудование | Накладные расходы | Сметная прибыль | Показатель стоимости (сумма гр.6-9) |
|-------------------|-----------------------------|--------------------|--|-----------|---------------------------------|--------------|-------------------|-----------------|-------------------------------------|
| 1 | 2 | 3 | 4 | 5 | 6 | 7 | 8 | 9 | 10 |
| 01 г. Нур-Султан | 5 664 | 902 | 299 | 20 853 | 27 419 | - | 5 209 | 2 610 | 35 238 |
| 02 г. Алматы | 5 462 | 895 | 290 | 20 932 | 27 289 | - | 5 025 | 2 585 | 34 899 |
| 03 Акмолинская | 4 722 | 863 | 247 | 20 897 | 26 482 | - | 4 341 | 2 466 | 33 289 |
| 04 Актюбинская | 4 485 | 847 | 241 | 20 876 | 26 208 | - | 4 128 | 2 427 | 32 763 |
| 05 Алматинская | 4 973 | 880 | 262 | 20 887 | 26 740 | - | 4 574 | 2 505 | 33 819 |
| 06 Атырауская | 4 830 | 866 | 258 | 21 326 | 27 022 | - | 4 445 | 2 517 | 33 984 |
| 07 ЗКО | 4 445 | 851 | 239 | 20 959 | 26 255 | - | 4 091 | 2 428 | 32 774 |
| 08 Жамбылская | 4 545 | 844 | 232 | 20 977 | 26 366 | - | 4 174 | 2 443 | 32 983 |
| 09 Карагандинская | 4 672 | 866 | 248 | 21 134 | 26 672 | - | 4 298 | 2 478 | 33 448 |
| 10 Костанайская | 4 585 | 864 | 241 | 21 053 | 26 502 | - | 4 216 | 2 457 | 33 175 |
| 11 Кызылординская | 4 574 | 842 | 237 | 21 065 | 26 481 | - | 4 204 | 2 455 | 33 140 |
| 12 Мангистауская | 5 886 | 931 | 323 | 20 994 | 27 811 | - | 5 423 | 2 659 | 35 893 |
| 13 Туркестанская | 4 797 | 870 | 242 | 20 863 | 26 530 | - | 4 403 | 2 475 | 33 408 |
| 14 Павлодарская | 4 377 | 834 | 232 | 20 914 | 26 125 | - | 4 026 | 2 412 | 32 563 |
| 15 СКО | 4 594 | 846 | 243 | 21 340 | 26 780 | - | 4 225 | 2 480 | 33 485 |
| 16 ВКО | 4 949 | 861 | 265 | 21 294 | 27 104 | - | 4 555 | 2 533 | 34 192 |
| 17 г. Шымкент | 4 579 | 864 | 240 | 20 883 | 26 326 | - | 4 209 | 2 443 | 32 978 |

Таблица 8707-0101-0901.1 - Основные материальные ресурсы, неучтенные в норме

| Код ресурса | Наименование материала | Единица измерения | Норма расхода на измеритель |
|----------------|---|-------------------|-----------------------------|
| 2102-0101-0601 | Бетон тяжелый класса В15 ГОСТ 7473-2010 | м3 | 0,159663 |

Таблица 8707-0101-0902 - ЛК размером 6,0 м х 2,52 м, высотой 10,88 м

**Описание:**

Лестничная клетка размером 6,0 м х 2,52 м, высотой от отметки нижней площадки до отметки верхней площадки 10,88 м. Марши длиной более 3 м, площадки шириной более 1,5 м из монолитного железобетона кл В25, по металлическим косоурам. Металлическое ограждение без поручня.

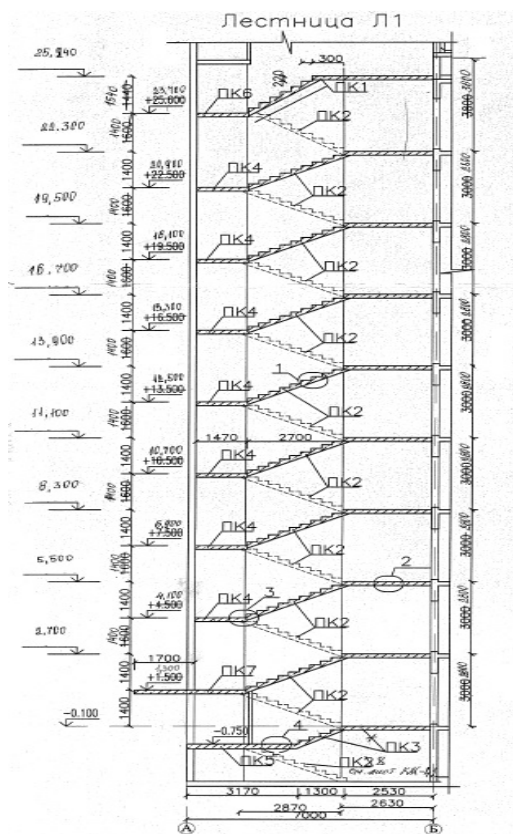
Состав работ:

1.Монтаж металлических косоуров лестниц. 2. Устройство монолитных железобетонных маршей. 3.Устройство монолитных железобетонных площадок. 4. Устройство ограждений металлических без поручня. 5. Установка закладных деталей. 6. Штукатурка по сетке косоуров, балок. 9. Оштукатуривание стен лестничных маршей и клетки по кирпичу и железобетонных поверхностей колонн. 7.

Сплошное выравнивание стен и перегородок из тепловых блоков. 8. Сплошная затирка перегородок из гипсокартонных листов. 9. Сплошная затирка поверхностей потолков. 10. Вододисперсионная окраска стен, перегородок и потолков. 11. Масляная окраска панелей. 12. Грунтовка металлических поверхностей за один раз грунтовкой ГФ-021. 13. Окраска металлических оштукатуренных поверхностей эмалями ПФ-115 за 2 раза.

Измеритель: м2 гор пов ЛК

| Регионы | Зарплата рабочих-строителей | Эксплуатация машин | Зарплата машинистов (в составе эксплуатации машин) | Материалы | Прямые затраты (сумма гр.2,3,5) | Оборудование | Накладные расходы | Сметная прибыль | Показатель стоимости (сумма гр.6-9) |
|-------------------|-----------------------------|--------------------|--|-----------|---------------------------------|--------------|-------------------|-----------------|-------------------------------------|
| 1 | 2 | 3 | 4 | 5 | 6 | 7 | 8 | 9 | 10 |
| 01 г. Нур-Султан | 59 863 | 6 556 | 2 478 | 147 226 | 213 645 | - | 52 033 | 21 254 | 286 932 |
| 02 г. Алматы | 57 734 | 6 495 | 2 398 | 143 970 | 208 199 | - | 50 189 | 20 671 | 279 059 |
| 03 Акмолинская | 49 907 | 6 215 | 2 048 | 151 704 | 207 826 | - | 43 364 | 20 095 | 271 285 |
| 04 Актюбинская | 47 400 | 6 094 | 1 994 | 148 950 | 202 444 | - | 41 226 | 19 494 | 263 164 |
| 05 Алматинская | 52 559 | 6 359 | 2 173 | 144 034 | 202 952 | - | 45 682 | 19 891 | 268 525 |
| 06 Атырауская | 51 048 | 6 254 | 2 138 | 167 902 | 225 204 | - | 44 390 | 21 568 | 291 162 |
| 07 ЗКО | 46 988 | 6 117 | 1 975 | 162 717 | 215 822 | - | 40 865 | 20 535 | 277 222 |
| 08 Жамбылская | 48 042 | 6 063 | 1 923 | 145 787 | 199 892 | - | 41 705 | 19 328 | 260 925 |
| 09 Карагандинская | 49 386 | 6 240 | 2 050 | 151 905 | 207 531 | - | 42 931 | 20 037 | 270 499 |
| 10 Костанайская | 48 455 | 6 212 | 1 996 | 151 937 | 206 604 | - | 42 110 | 19 897 | 268 611 |
| 11 Кызылординская | 48 347 | 6 061 | 1 964 | 151 443 | 205 851 | - | 41 993 | 19 828 | 267 672 |
| 12 Мангистауская | 62 213 | 6 790 | 2 671 | 151 395 | 220 398 | - | 54 152 | 21 964 | 296 514 |
| 13 Туркестанская | 50 698 | 6 259 | 2 005 | 147 196 | 204 153 | - | 43 991 | 19 852 | 267 996 |
| 14 Павлодарская | 46 258 | 5 999 | 1 921 | 151 945 | 204 202 | - | 40 213 | 19 553 | 263 968 |
| 15 СКО | 48 550 | 6 092 | 2 009 | 159 715 | 214 357 | - | 42 199 | 20 524 | 277 080 |
| 16 ВКО | 52 310 | 6 227 | 2 196 | 152 787 | 211 324 | - | 45 493 | 20 545 | 277 362 |
| 17 г. Шымкент | 48 394 | 6 217 | 1 984 | 149 188 | 203 799 | - | 42 048 | 19 668 | 265 515 |

Подгруппа 8707-0101-11 - Лестницы железобетонные монолитные с высотой этажа 2,8 м**Таблица 8707-0101-1101 - со спуском в подвал****Описание:**

Лестница из железобетонных монолитных маршей и площадок, с полом из керамических плиток, 4,4 м х 4,5 м за лифтовой шахтой для 9-ти этажного жилого дома, с отм. -0,75 м до отм. 25,24 м с подъемом на техэтаж и со спуском в подвал. Высота этажа жилого дома 2,8 м.

Состав работ:

1. Устройство лестничных маршей. 2. Устройство лестничных площадок. 3. Установка закладных деталей. 4. Устройство стяжек из цементно-песчаного раствора. 5. Покрытие из плиток керамических на цементном растворе. 6. Устройство плинтусов.

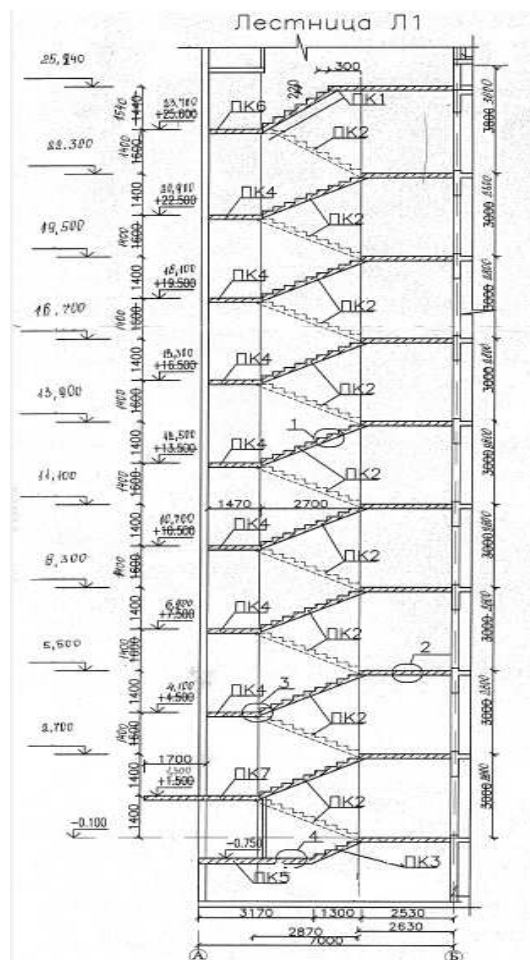
Измеритель: лестница

| Регионы | Зарплата рабочих-строителей | Эксплуатация машин | Зарплата машинистов (в составе эксплуатации машин) | Материалы | Прямые затраты (сумма гр.2,3,5) | Оборудование | Накладные расходы | Сметная прибыль | Показатель стоимости (сумма гр.6-9) |
|-------------------|-----------------------------|--------------------|--|-----------|---------------------------------|--------------|-------------------|-----------------|-------------------------------------|
| 1 | 2 | 3 | 4 | 5 | 6 | 7 | 8 | 9 | 10 |
| 01 г. Нур-Султан | 1 083 996 | 122 160 | 36 541 | 1 534 912 | 2 741 068 | - | 1 032 963 | 301 922 | 4 075 953 |
| 02 г. Алматы | 1 045 403 | 121 408 | 35 361 | 1 542 562 | 2 709 373 | - | 996 294 | 296 453 | 4 002 120 |
| 03 Акмолинская | 903 551 | 117 661 | 30 194 | 1 561 289 | 2 582 501 | - | 860 768 | 275 462 | 3 718 731 |
| 04 Актюбинская | 858 303 | 115 460 | 29 407 | 1 517 671 | 2 491 434 | - | 818 329 | 264 781 | 3 574 544 |
| 05 Алматинская | 951 621 | 119 932 | 32 036 | 1 525 527 | 2 597 080 | - | 906 781 | 280 309 | 3 784 170 |
| 06 Атырауская | 924 168 | 118 015 | 31 528 | 1 697 839 | 2 740 022 | - | 881 003 | 289 682 | 3 910 707 |
| 07 ЗКО | 850 812 | 116 050 | 29 121 | 1 532 418 | 2 499 280 | - | 811 162 | 264 835 | 3 575 277 |
| 08 Жамбылская | 869 846 | 115 281 | 28 358 | 1 561 660 | 2 546 787 | - | 828 005 | 269 983 | 3 644 775 |
| 09 Карагандинская | 894 003 | 118 137 | 30 239 | 1 604 467 | 2 616 607 | - | 852 008 | 277 489 | 3 746 104 |
| 10 Костанайская | 877 367 | 117 781 | 29 446 | 1 569 623 | 2 564 771 | - | 835 939 | 272 057 | 3 672 767 |
| 11 Кызылординская | 875 311 | 115 015 | 28 967 | 1 580 792 | 2 571 118 | - | 833 602 | 272 378 | 3 677 098 |
| 12 Мангистауская | 1 126 491 | 125 879 | 39 386 | 1 547 639 | 2 800 009 | - | 1 074 757 | 309 981 | 4 184 747 |
| 13 Туркестанская | 917 987 | 118 853 | 29 561 | 1 531 890 | 2 568 730 | - | 873 496 | 275 378 | 3 717 604 |
| 14 Павлодарская | 837 625 | 113 954 | 28 335 | 1 552 820 | 2 504 399 | - | 798 278 | 264 214 | 3 566 891 |
| 15 СКО | 878 991 | 115 259 | 29 630 | 1 639 654 | 2 633 904 | - | 837 610 | 277 721 | 3 749 235 |
| 16 ВКО | 947 316 | 117 030 | 32 384 | 1 639 259 | 2 703 605 | - | 903 128 | 288 539 | 3 895 272 |
| 17 г. Шымкент | 876 218 | 118 115 | 29 253 | 1 538 780 | 2 533 113 | - | 834 705 | 269 425 | 3 637 243 |

Таблица 8707-0101-1101.1 - Основные материальные ресурсы, неучтенные в норме

| Код ресурса | Наименование материала | Единица измерения | Норма расхода на измеритель |
|----------------|--|-------------------|-----------------------------|
| 2102-0101-1001 | Бетон тяжелый класса В25 ГОСТ 7473-2010 | м3 | 36,6618 |
| 2202-0101-9902 | Плитки керамические плинтусные ГОСТ 6141-91 | м | 133,32 |
| 2206-0301-1204 | Плитки керамические для полов гладкие неглазурованные с одноцветным рисунком без красителей толщиной от 7,5 мм до 13 мм ГОСТ 6787-2001 | м2 | 174,134 |

Таблица 8707-0101-1102 - без спуска в подвал



Описание:

Лестница из железобетонных монолитных маршей и площадок, с полом из керамических плиток, 4,4 м х 4,5 м за лифтовой шахтой для 9-ти этажного жилого дома, с отм. -0,75 м до отм. 25,24 м с подъемом на техэтаж и без спуска в подвал. Высота этажа жилого дома 2,8 м.

Состав работ:

1. Устройство лестничных маршей. 2. Устройство лестничных площадок. 3. Установка закладных деталей. 4. Устройство стяжек из цементно-песчаного раствора. 5. Покрытие из плиток керамических на цементном растворе. 6. Устройство плинтусов.

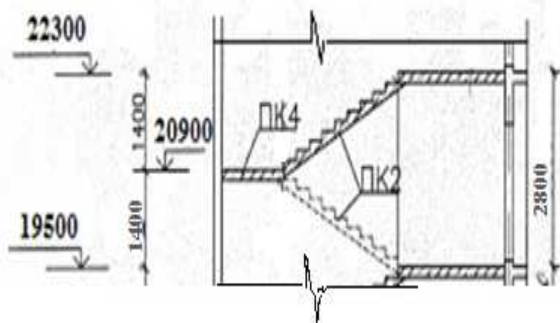
Измеритель: лестница

| Регионы | Зарплата рабочих-строителей | Эксплуатация машин | Зарплата машинистов (в составе эксплуатации машин) | Материалы | Прямые затраты (сумма гр.2,3,5) | Оборудование | Накладные расходы | Сметная прибыль | Показатель стоимости (сумма гр.6-9) |
|-------------------|-----------------------------|--------------------|--|-----------|---------------------------------|--------------|-------------------|-----------------|-------------------------------------|
| 1 | 2 | 3 | 4 | 5 | 6 | 7 | 8 | 9 | 10 |
| 01 г. Нур-Султан | 1 038 027 | 116 973 | 35 025 | 1 477 833 | 2 632 833 | - | 989 178 | 289 761 | 3 911 772 |
| 02 г. Алматы | 1 001 070 | 116 248 | 33 894 | 1 485 364 | 2 602 682 | - | 954 064 | 284 540 | 3 841 286 |
| 03 Акмолинская | 865 234 | 112 643 | 28 941 | 1 502 929 | 2 480 806 | - | 824 281 | 264 407 | 3 569 494 |
| 04 Актюбинская | 821 905 | 110 547 | 28 187 | 1 461 363 | 2 393 815 | - | 783 642 | 254 197 | 3 431 654 |
| 05 Алматинская | 911 265 | 114 815 | 30 707 | 1 469 034 | 2 495 114 | - | 868 344 | 269 077 | 3 632 535 |
| 06 Атырауская | 884 977 | 112 992 | 30 220 | 1 633 475 | 2 631 444 | - | 843 660 | 278 008 | 3 753 112 |
| 07 ЗКО | 814 732 | 111 103 | 27 913 | 1 475 712 | 2 401 547 | - | 776 779 | 254 266 | 3 432 592 |
| 08 Жамбылская | 832 959 | 110 367 | 27 182 | 1 503 449 | 2 446 775 | - | 792 907 | 259 175 | 3 498 857 |
| 09 Карагандинская | 856 091 | 113 094 | 28 985 | 1 544 562 | 2 513 747 | - | 815 894 | 266 371 | 3 596 012 |
| 10 Костанайская | 840 161 | 112 749 | 28 224 | 1 511 276 | 2 464 186 | - | 800 505 | 261 175 | 3 525 866 |
| 11 Кызылординская | 838 191 | 110 120 | 27 766 | 1 521 879 | 2 470 190 | - | 798 267 | 261 477 | 3 529 934 |
| 12 Мангистауская | 1 078 720 | 120 530 | 37 753 | 1 490 178 | 2 689 428 | - | 1 029 202 | 297 490 | 4 016 120 |
| 13 Туркестанская | 879 058 | 113 766 | 28 335 | 1 474 898 | 2 467 722 | - | 836 469 | 264 335 | 3 568 526 |
| 14 Павлодарская | 802 103 | 109 108 | 27 159 | 1 494 859 | 2 406 070 | - | 764 440 | 253 641 | 3 424 151 |
| 15 СКО | 841 716 | 110 359 | 28 401 | 1 578 414 | 2 530 489 | - | 802 105 | 266 608 | 3 599 202 |
| 16 ВКО | 907 143 | 112 066 | 31 041 | 1 577 904 | 2 597 113 | - | 864 846 | 276 957 | 3 738 916 |
| 17 г. Шымкент | 839 060 | 113 063 | 28 039 | 1 481 474 | 2 433 597 | - | 799 323 | 258 634 | 3 491 554 |

Таблица 8707-0101-1102.1 - Основные материальные ресурсы, неучтенные в норме

| Код ресурса | Наименование материала | Единица измерения | Норма расхода на измеритель |
|----------------|--|-------------------|-----------------------------|
| 2102-0101-1001 | Бетон тяжелый класса В25 ГОСТ 7473-2010 | м3 | 35,3119 |
| 2202-0101-9902 | Плитки керамические плинтусные ГОСТ 6141-91 | м | 127,058 |
| 2206-0301-1204 | Плитки керамические для полов гладкие неглазурованные с одноцветным рисунком без красителей толщиной от 7,5 мм до 13 мм ГОСТ 6787-2001 | м2 | 166,709 |

Таблица 8707-0101-1103 - исключать или добавлять на разницу в этажах

Описание:

Лестница из железобетонных монолитных маршей и площадок, с полом из керамических плиток, размером 4,4 м х 4,5 м. Высота этажа жилого дома 2,8 м.

Состав работ:

1. Устройство лестничных маршей. 2. Устройство лестничных площадок. 3. Установка закладных деталей. 4. Устройство стяжек из цементно-песчаного раствора. 5. Покрытие из плиток керамических на цементном растворе. 6. Устройство плинтусов.

Измеритель: этаж

| Регионы | Зарплата рабочих-строителей | Эксплуатация машин | Зарплата машинистов (в составе эксплуатации машин) | Материалы | Прямые затраты (сумма гр.2,3,5) | Оборудование | Накладные расходы | Сметная прибыль | Показатель стоимости (сумма гр.6-9) |
|------------------|-----------------------------|--------------------|--|-----------|---------------------------------|--------------|-------------------|-----------------|-------------------------------------|
| 1 | 2 | 3 | 4 | 5 | 6 | 7 | 8 | 9 | 10 |
| 01 г. Нур-Султан | 110 014 | 12 018 | 3 590 | 148 402 | 270 434 | - | 104 787 | 30 018 | 405 239 |
| 02 г. Алматы | 106 098 | 11 945 | 3 474 | 149 106 | 267 149 | - | 101 066 | 29 457 | 397 672 |
| 03 Акмолинская | 91 702 | 11 580 | 2 967 | 151 006 | 254 288 | - | 87 320 | 27 329 | 368 937 |
| 04 Актюбинская | 87 110 | 11 361 | 2 889 | 146 694 | 245 165 | - | 83 014 | 26 254 | 354 433 |
| 05 Алматинская | 96 581 | 11 804 | 3 148 | 147 435 | 255 820 | - | 91 988 | 27 825 | 375 633 |
| 06 Атырауская | 93 795 | 11 613 | 3 098 | 164 332 | 269 740 | - | 89 372 | 28 729 | 387 841 |
| 07 ЗКО | 86 349 | 11 420 | 2 861 | 148 077 | 245 846 | - | 82 286 | 26 251 | 354 383 |
| 08 Жамбылская | 88 281 | 11 345 | 2 786 | 150 990 | 250 616 | - | 83 999 | 26 769 | 361 384 |

Окончание таблицы 8707-0101-0902

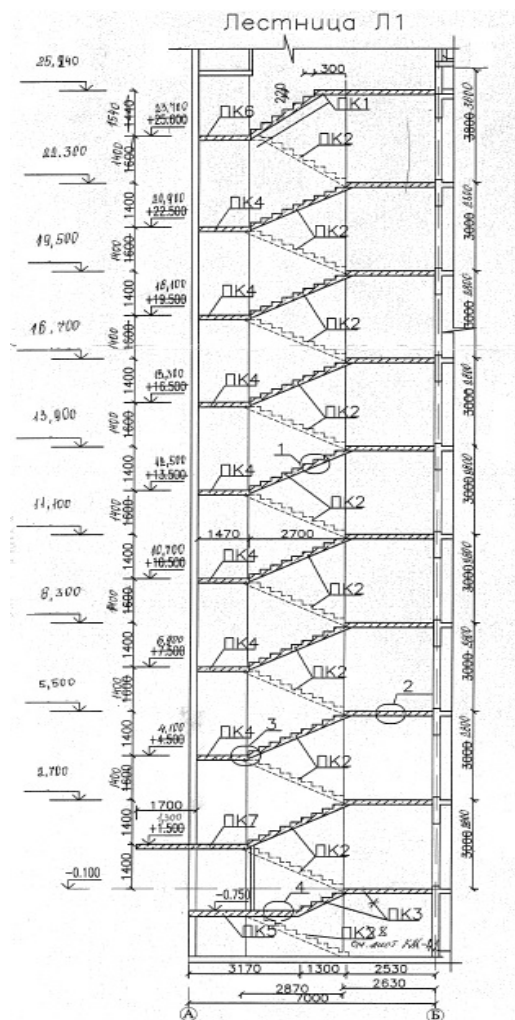
Измеритель: этаж

| Регионы | Зарплата рабочих-строителей | Эксплуатация машин | Зарплата машинистов (в составе эксплуатации машин) | Материалы | Прямые затраты (сумма гр.2,3,5) | Оборудование | Накладные расходы | Сметная прибыль | Показатель стоимости (сумма гр.6-9) |
|-------------------|-----------------------------|--------------------|--|-----------|---------------------------------|--------------|-------------------|-----------------|-------------------------------------|
| 1 | 2 | 3 | 4 | 5 | 6 | 7 | 8 | 9 | 10 |
| 09 Карагандинская | 90 733 | 11 627 | 2 971 | 155 088 | 257 448 | - | 86 431 | 27 510 | 371 389 |
| 10 Костанайская | 89 043 | 11 593 | 2 893 | 151 713 | 252 349 | - | 84 800 | 26 972 | 364 121 |
| 11 Кызылординская | 88 835 | 11 317 | 2 846 | 152 810 | 252 962 | - | 84 565 | 27 002 | 364 529 |
| 12 Мангистауская | 114 328 | 12 385 | 3 870 | 149 581 | 276 294 | - | 109 023 | 30 825 | 416 142 |
| 13 Туркестанская | 93 167 | 11 700 | 2 904 | 148 101 | 252 968 | - | 88 614 | 27 327 | 368 909 |
| 14 Павлодарская | 85 011 | 11 212 | 2 784 | 150 136 | 246 359 | - | 80 980 | 26 187 | 353 526 |
| 15 СКО | 89 210 | 11 340 | 2 911 | 158 503 | 259 053 | - | 84 971 | 27 522 | 371 546 |
| 16 ВКО | 96 143 | 11 512 | 3 182 | 158 481 | 266 136 | - | 91 614 | 28 620 | 386 370 |
| 17 г. Шымкент | 88 928 | 11 627 | 2 874 | 148 778 | 249 333 | - | 84 677 | 26 721 | 360 731 |

Таблица 8707-0101-1103.1 - Основные материальные ресурсы, неучтенные в норме

| Код ресурса | Наименование материала | Единица измерения | Норма расхода на измеритель |
|----------------|--|-------------------|-----------------------------|
| 2102-0101-1001 | Бетон тяжелый класса В25 ГОСТ 7473-2010 | м3 | 3,56265 |
| 2202-0101-9902 | Плитки керамические плинтусные ГОСТ 6141-91 | м | 21,008 |
| 2206-0301-1204 | Плитки керамические для полов гладкие неглазурованные с одноцветным рисунком без красителей толщиной от 7,5 мм до 13 мм ГОСТ 6787-2001 | м2 | 17,1666 |

Подгруппа 8707-0101-12 - Лестницы железобетонные монолитные с высотой этажа 3,0 м
Таблица 8707-0101-1201 - со спуском в подвал



Описание:

Лестница из железобетонных монолитных маршей и площадок, с полом из керамических плиток, 4,4 м х 4,2 м за лифтовой шахтой для 9-ти этажного жилого дома, с отм. -0,75 м до отм. 27,04 м с подъемом на техэтаж и со спуском в подвал. Высота этажа жилого дома 3,0 м.

Состав работ:

1. Устройство лестничных маршей. 2. Устройство лестничных площадок. 3. Установка закладных деталей. 4. Устройство стяжек из цементно-песчаного раствора. 5. Покрытие из плиток керамических на цементном растворе. 6. Устройство плинтусов.

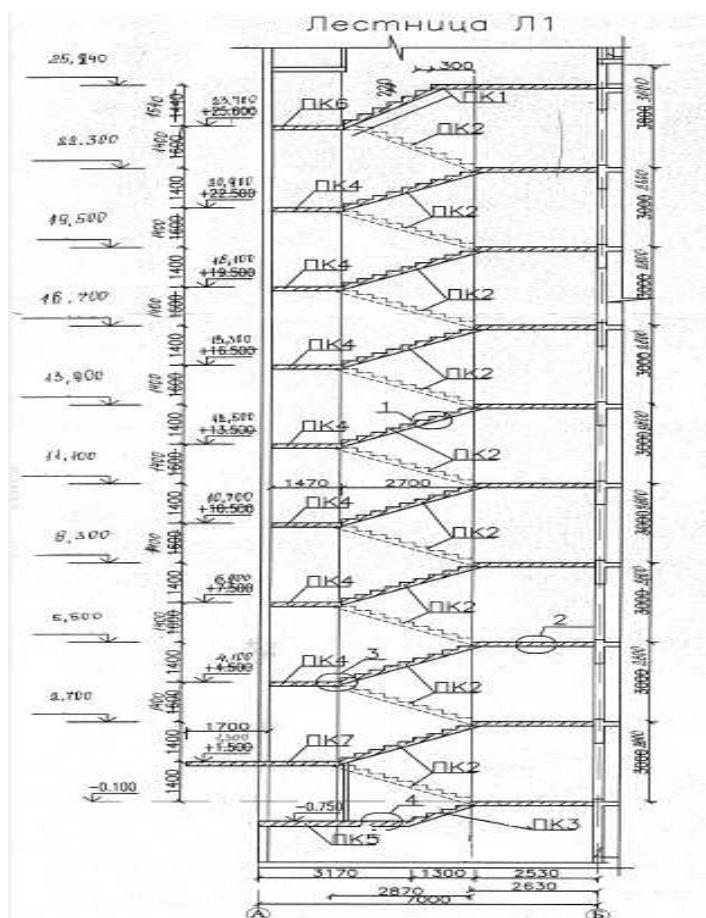
Измеритель: лестница

| Регионы | Зарплата рабочих-строителей | Эксплуатация машин | Зарплата машинистов (в составе эксплуатации машин) | Материалы | Прямые затраты (сумма гр.2,3,5) | Оборудование | Накладные расходы | Сметная прибыль | Показатель стоимости (сумма гр.6-9) |
|-------------------|-----------------------------|--------------------|--|-----------|---------------------------------|--------------|-------------------|-----------------|-------------------------------------|
| 1 | 2 | 3 | 4 | 5 | 6 | 7 | 8 | 9 | 10 |
| 01 г. Нур-Султан | 1 054 987 | 117 465 | 35 279 | 1 424 213 | 2 596 665 | - | 1 005 416 | 288 166 | 3 890 247 |
| 02 г. Алматы | 1 017 422 | 116 745 | 34 139 | 1 429 299 | 2 563 466 | - | 969 720 | 282 655 | 3 815 841 |
| 03 Акмолинская | 879 368 | 113 146 | 29 151 | 1 450 664 | 2 443 178 | - | 837 812 | 262 479 | 3 543 469 |
| 04 Актюбинская | 835 331 | 111 002 | 28 391 | 1 406 441 | 2 352 774 | - | 796 501 | 251 942 | 3 401 217 |
| 05 Алматинская | 926 153 | 115 344 | 30 930 | 1 413 029 | 2 454 526 | - | 882 598 | 266 970 | 3 604 094 |
| 06 Атырауская | 899 435 | 113 475 | 30 439 | 1 581 423 | 2 594 333 | - | 857 505 | 276 147 | 3 727 985 |
| 07 ЗКО | 828 042 | 111 583 | 28 116 | 1 418 140 | 2 357 765 | - | 789 526 | 251 783 | 3 399 074 |
| 08 Жамбылская | 846 563 | 110 841 | 27 379 | 1 448 230 | 2 405 634 | - | 805 926 | 256 925 | 3 468 485 |
| 09 Карагандинская | 870 077 | 113 611 | 29 195 | 1 488 894 | 2 472 582 | - | 829 285 | 264 149 | 3 566 016 |
| 10 Костанайская | 853 882 | 113 273 | 28 428 | 1 454 142 | 2 421 297 | - | 813 641 | 258 795 | 3 493 733 |
| 11 Кызылординская | 851 880 | 110 573 | 27 967 | 1 465 192 | 2 427 645 | - | 811 370 | 259 121 | 3 498 136 |
| 12 Мангистауская | 1 096 345 | 121 068 | 38 026 | 1 433 176 | 2 650 589 | - | 1 046 086 | 295 734 | 3 992 409 |
| 13 Туркестанская | 893 419 | 114 320 | 28 540 | 1 420 879 | 2 428 618 | - | 850 210 | 262 306 | 3 541 134 |
| 14 Павлодарская | 815 203 | 109 543 | 27 356 | 1 441 679 | 2 366 425 | - | 776 983 | 251 473 | 3 394 881 |
| 15 СКО | 855 469 | 110 803 | 28 607 | 1 518 297 | 2 484 569 | - | 815 273 | 263 987 | 3 563 829 |
| 16 ВКО | 921 959 | 112 500 | 31 265 | 1 519 113 | 2 553 572 | - | 879 035 | 274 609 | 3 707 216 |
| 17 г. Шымкент | 852 769 | 113 602 | 28 242 | 1 427 651 | 2 394 022 | - | 812 447 | 256 518 | 3 462 987 |

Таблица 8707-0101-1201.1 - Основные материальные ресурсы, неучтенные в норме

| Код ресурса | Наименование материала | Единица измерения | Норма расхода на измеритель |
|----------------|--|-------------------|-----------------------------|
| 2102-0101-1001 | Бетон тяжелый класса В25 ГОСТ 7473-2010 | м3 | 34,4694 |
| 2206-0301-1204 | Плитки керамические для полов гладкие неглазурованные с одноцветным рисунком без красителей толщиной от 7,5 мм до 13 мм ГОСТ 6787-2001 | м2 | 174,134 |

Таблица 8707-0101-1202 - без спуска в подвал



Описание:

Лестница из железобетонных монолитных маршей и площадок, с полом из керамических плиток, 4,4 м х 4,2 м за лифтовой шахтой для 9-ти этажного жилого дома, с отм. -0,75 м до отм. 27,04 м с подъемом на техэтаж и без спуска в подвал. Высота этажа жилого дома 3,0 м.

Состав работ:

1. Устройство лестничных маршей. 2. Устройство лестничных площадок. 3. Установка закладных деталей. 4. Устройство стяжек из цементно-песчаного раствора. 5. Покрытие из плиток керамических на цементном растворе. 6. Устройство плинтусов.

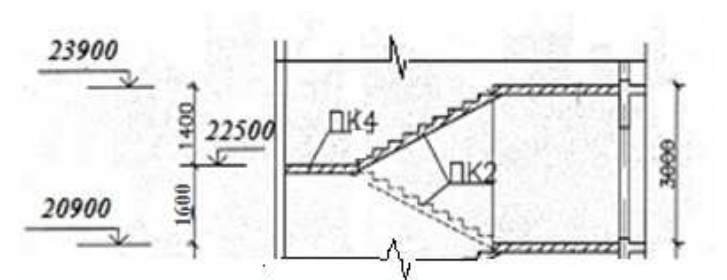
Измеритель: лестница

| Регионы | Зарплата рабочих-строителей | Эксплуатация машин | Зарплата машинистов (в составе эксплуатации машин) | Материалы | Прямые затраты (сумма гр.2,3,5) | Оборудование | Накладные расходы | Сметная прибыль | Показатель стоимости (сумма гр.6-9) |
|-------------------|-----------------------------|--------------------|--|-----------|---------------------------------|--------------|-------------------|-----------------|-------------------------------------|
| 1 | 2 | 3 | 4 | 5 | 6 | 7 | 8 | 9 | 10 |
| 01 г. Нур-Султан | 1 011 373 | 112 858 | 33 867 | 1 343 211 | 2 467 442 | - | 963 802 | 274 500 | 3 705 744 |
| 02 г. Алматы | 975 362 | 112 165 | 32 773 | 1 348 472 | 2 435 999 | - | 929 584 | 269 247 | 3 634 830 |
| 03 Акмолинская | 843 015 | 108 702 | 27 984 | 1 368 324 | 2 320 041 | - | 803 135 | 249 854 | 3 373 030 |
| 04 Актюбинская | 800 799 | 106 651 | 27 255 | 1 326 414 | 2 233 864 | - | 763 535 | 239 792 | 3 237 191 |
| 05 Алматинская | 887 866 | 110 810 | 29 692 | 1 332 848 | 2 331 524 | - | 846 068 | 254 207 | 3 431 799 |
| 06 Атырауская | 862 252 | 109 023 | 29 221 | 1 493 112 | 2 464 387 | - | 822 013 | 262 912 | 3 549 312 |
| 07 ЗКО | 793 810 | 107 205 | 26 990 | 1 337 899 | 2 238 914 | - | 756 848 | 239 661 | 3 235 423 |
| 08 Жамбылская | 811 566 | 106 492 | 26 283 | 1 366 364 | 2 284 422 | - | 772 568 | 244 559 | 3 301 549 |
| 09 Карагандинская | 834 108 | 109 146 | 28 027 | 1 405 466 | 2 348 720 | - | 794 962 | 251 495 | 3 395 177 |
| 10 Костанайская | 818 583 | 108 820 | 27 291 | 1 372 271 | 2 299 674 | - | 779 965 | 246 371 | 3 326 010 |
| 11 Кызылординская | 816 664 | 106 239 | 26 847 | 1 382 751 | 2 305 654 | - | 777 788 | 246 675 | 3 330 117 |
| 12 Мангистауская | 1 051 022 | 116 312 | 36 504 | 1 352 244 | 2 519 578 | - | 1 002 790 | 281 789 | 3 804 157 |
| 13 Туркестанская | 856 485 | 109 820 | 27 398 | 1 340 073 | 2 306 378 | - | 815 018 | 249 712 | 3 371 108 |
| 14 Павлодарская | 781 503 | 105 253 | 26 261 | 1 359 792 | 2 246 548 | - | 744 825 | 239 310 | 3 230 683 |
| 15 СКО | 820 103 | 106 462 | 27 462 | 1 433 978 | 2 360 543 | - | 781 529 | 251 366 | 3 393 438 |
| 16 ВКО | 883 845 | 108 096 | 30 014 | 1 434 357 | 2 426 298 | - | 842 653 | 261 516 | 3 530 467 |
| 17 г. Шымкент | 817 515 | 109 133 | 27 112 | 1 346 515 | 2 273 163 | - | 778 820 | 244 159 | 3 296 142 |

Таблица 8707-0101-1202.1 - Основные материальные ресурсы, неучтенные в норме

| Код ресурса | Наименование материала | Единица измерения | Норма расхода на измеритель |
|----------------|--|-------------------|-----------------------------|
| 2102-0101-1001 | Бетон тяжелый класса В25 ГОСТ 7473-2010 | м3 | 33,3427 |
| 2202-0101-9902 | Плитки керамические плинтусные ГОСТ 6141-91 | м | 127,058 |
| 2206-0301-1204 | Плитки керамические для полов гладкие неглазурованные с одноцветным рисунком без красителей толщиной от 7,5 мм до 13 мм ГОСТ 6787-2001 | м2 | 165,699 |

Таблица 8707-0101-1203 - исключать или добавлять на разницу в этажах

Описание:

Лестница из железобетонных монолитных маршей и площадок, с полом из керамических плиток, размером 4,4 м х 4,2 м. Высота этажа жилого дома 3,0 м.

Состав работ:

1. Устройство лестничных маршей. 2. Устройство лестничных площадок. 3. Установка закладных деталей. 4. Устройство стяжек из цементно-песчаного раствора. 5. Покрытие из плиток керамических на цементном растворе. 6. Устройство плинтусов.

Измеритель: этаж

| Регионы | Зарплата рабочих-строителей | Эксплуатация машин | Зарплата машинистов (в составе эксплуатации машин) | Материалы | Прямые затраты (сумма гр.2,3,5) | Оборудование | Накладные расходы | Сметная прибыль | Показатель стоимости (сумма гр.6-9) |
|------------------|-----------------------------|--------------------|--|-----------|---------------------------------|--------------|-------------------|-----------------|-------------------------------------|
| 1 | 2 | 3 | 4 | 5 | 6 | 7 | 8 | 9 | 10 |
| 01 г. Нур-Султан | 101 678 | 11 093 | 3 287 | 130 362 | 243 133 | - | 96 800 | 27 195 | 367 128 |

Окончание таблицы 8707-0101-1203

Измеритель: этаж

| Регионы | Зарплата рабочих-строителей | Эксплуатация машин | Зарплата машинистов (в составе эксплуатации машин) | Материалы | Прямые затраты (сумма гр.2,3,5) | Оборудование | Накладные расходы | Сметная прибыль | Показатель стоимости (сумма гр.6-9) |
|-------------------|-----------------------------|--------------------|--|-----------|---------------------------------|--------------|-------------------|-----------------|-------------------------------------|
| 1 | 2 | 3 | 4 | 5 | 6 | 7 | 8 | 9 | 10 |
| 02 г. Алматы | 98 059 | 11 027 | 3 180 | 131 003 | 240 089 | - | 93 364 | 26 676 | 360 129 |
| 03 Акмолинская | 84 754 | 10 697 | 2 716 | 132 680 | 228 131 | - | 80 666 | 24 704 | 333 501 |
| 04 Актюбинская | 80 510 | 10 492 | 2 645 | 128 874 | 219 876 | - | 76 687 | 23 725 | 320 288 |
| 05 Алматинская | 89 263 | 10 904 | 2 881 | 129 484 | 229 651 | - | 84 977 | 25 170 | 339 798 |
| 06 Атырауская | 86 689 | 10 724 | 2 836 | 144 202 | 241 615 | - | 82 561 | 25 934 | 350 110 |
| 07 ЗКО | 79 807 | 10 550 | 2 619 | 129 987 | 220 344 | - | 76 014 | 23 709 | 320 067 |
| 08 Жамбылская | 81 593 | 10 481 | 2 551 | 132 602 | 224 676 | - | 77 598 | 24 182 | 326 456 |
| 09 Карагандинская | 83 859 | 10 742 | 2 720 | 136 262 | 230 863 | - | 79 844 | 24 857 | 335 564 |
| 10 Костанайская | 82 297 | 10 712 | 2 648 | 133 190 | 226 199 | - | 78 337 | 24 363 | 328 899 |
| 11 Кызылординская | 82 105 | 10 452 | 2 605 | 134 144 | 226 701 | - | 78 121 | 24 386 | 329 208 |
| 12 Мангистауская | 105 666 | 11 432 | 3 543 | 131 365 | 248 463 | - | 100 713 | 27 934 | 377 110 |
| 13 Туркестанская | 86 108 | 10 814 | 2 659 | 130 101 | 227 023 | - | 81 862 | 24 711 | 333 596 |
| 14 Павлодарская | 78 571 | 10 355 | 2 549 | 131 844 | 220 770 | - | 74 809 | 23 646 | 319 225 |
| 15 СКО | 82 451 | 10 472 | 2 665 | 139 088 | 232 011 | - | 78 496 | 24 841 | 335 348 |
| 16 ВКО | 88 858 | 10 627 | 2 913 | 138 928 | 238 413 | - | 84 632 | 25 844 | 348 889 |
| 17 г. Шымкент | 82 190 | 10 745 | 2 631 | 130 692 | 223 627 | - | 78 224 | 24 148 | 325 999 |

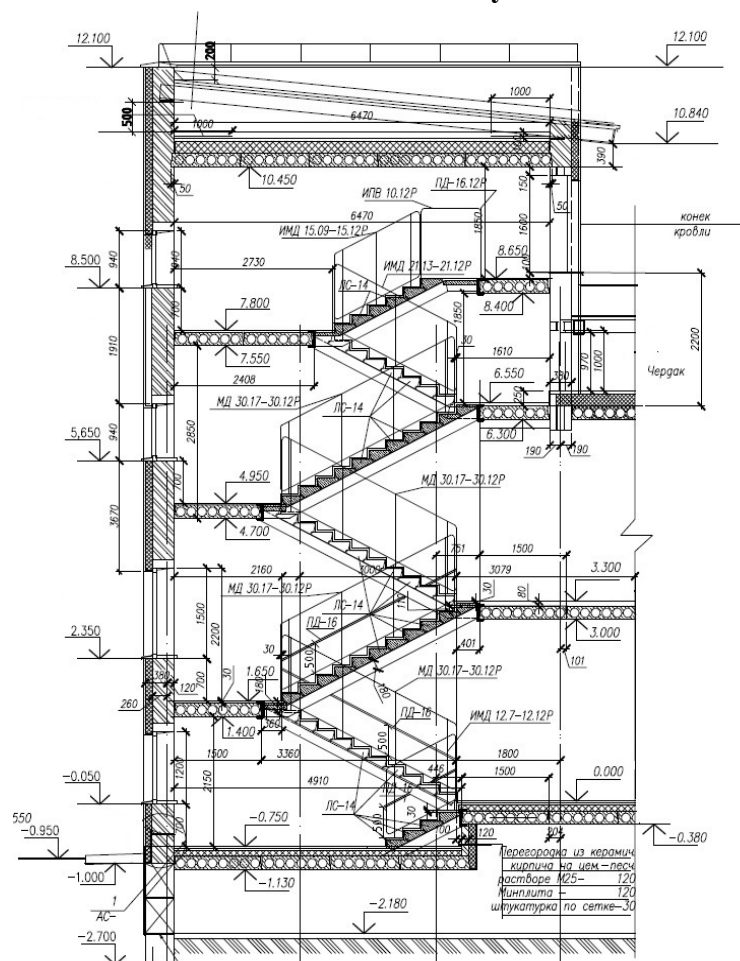
Таблица 8707-0101-1203.1 - Основные материальные ресурсы, неучтенные в норме

| Код ресурса | Наименование материала | Единица измерения | Норма расхода на измеритель |
|----------------|--|-------------------|-----------------------------|
| 2102-0101-1001 | Бетон тяжелый класса В25 ГОСТ 7473-2010 | м3 | 3,2683 |
| 2202-0101-9902 | Плитки керамические плинтусные ГОСТ 6141-91 | м | 20,9373 |
| 2206-0301-1204 | Плитки керамические для полов гладкие неглазурованные с одноцветным рисунком без красителей толщиной от 7,5 мм до 13 мм ГОСТ 6787-2001 | м2 | 15,2694 |

Группа 2 Лестницы железобетонные сборные

Подгруппа 8707-0102-01 - Лестницы железобетонные сборные без отделки

Таблица 8707-0102-0101 - ступени без отделки (ЛК размером 6.6 м x 3,22 м; высота ЛК -0,91 м до 10,45 м)



Описание:

Лестничная клетка размером 6,6 м х 3,22 м. Высота лестничной клетки от -0,91 до 10,45. Лестница из отдельных гладких ступеней по металлическим косоурам. Лестничные площадки из сборных железобетонных плит с опиранием на металлические балки. Участки площадок железобетонные монолитные из бетона тяжелого кл В25 по стальным балкам. Металлическое ограждение без поручня.

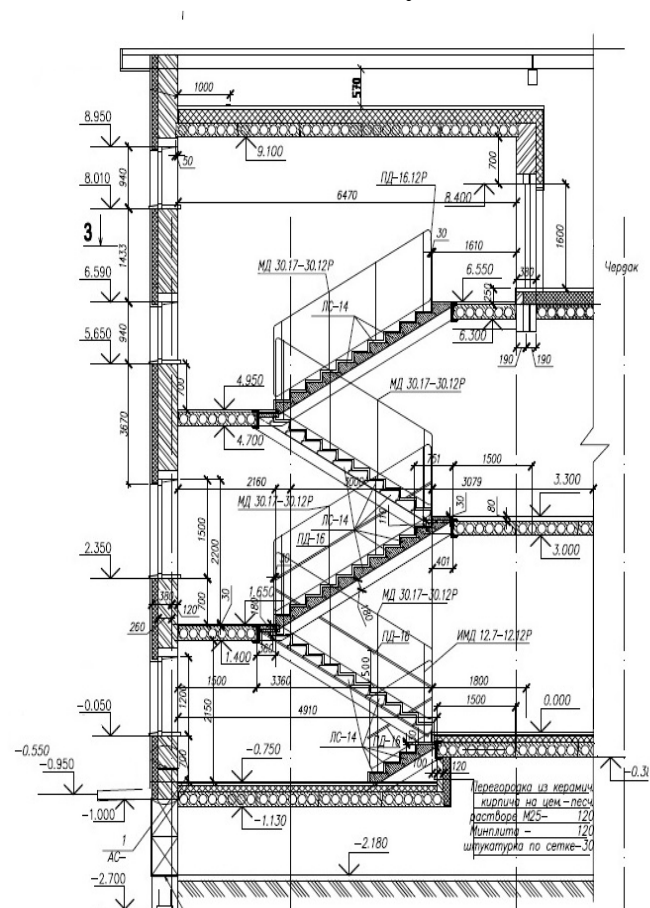
Состав работ:

1. Монтаж металлических балок. 2. Монтаж металлических косоуров. 3. Установка сборных панелей перекрытий площадок лестниц. 4. Устройство железобетонных монолитных участков из бетона тяжелого кл В25 при сборном железобетонном перекрытии и стальным балкам. 5. Устройство лестниц из отдельных ступеней гладких. 6. Установка металлических ограждений без поручней. 7. Оштукатуривание по сетке металлических косоуров. 8. Окраска огрунтованных металлических поверхностей.

Измеритель: лестница

| Регионы | Зарплата рабочих-строителей | Эксплуатация машин | Зарплата машинистов (в составе эксплуатации машин) | Материалы | Прямые затраты (сумма гр.2,3,5) | Оборудование | Накладные расходы | Сметная прибыль | Показатель стоимости (сумма гр.6-9) |
|-------------------|-----------------------------|--------------------|--|-----------|---------------------------------|--------------|-------------------|-----------------|-------------------------------------|
| 1 | 2 | 3 | 4 | 5 | 6 | 7 | 8 | 9 | 10 |
| 01 г. Нур-Султан | 331 379 | 70 556 | 22 112 | 1 854 481 | 2 256 416 | - | 326 652 | 206 645 | 2 789 713 |
| 02 г. Алматы | 319 514 | 70 524 | 21 400 | 1 983 674 | 2 373 712 | - | 315 019 | 215 098 | 2 903 829 |
| 03 Акмолинская | 276 276 | 69 636 | 18 276 | 1 982 986 | 2 328 898 | - | 272 214 | 208 089 | 2 809 201 |
| 04 Актюбинская | 262 359 | 66 975 | 17 793 | 1 926 460 | 2 255 794 | - | 258 835 | 201 170 | 2 715 799 |
| 05 Алматинская | 290 948 | 71 427 | 19 386 | 1 979 913 | 2 342 288 | - | 286 770 | 210 325 | 2 839 383 |
| 06 Атырауская | 282 568 | 68 867 | 19 078 | 2 003 001 | 2 354 436 | - | 278 709 | 210 652 | 2 843 797 |
| 07 ЗКО | 260 031 | 68 267 | 17 623 | 1 985 862 | 2 314 160 | - | 256 526 | 205 655 | 2 776 341 |
| 08 Жамбылская | 265 848 | 67 747 | 17 161 | 1 852 768 | 2 186 363 | - | 261 595 | 195 837 | 2 643 795 |
| 09 Карагандинская | 273 367 | 70 377 | 18 293 | 1 985 307 | 2 329 051 | - | 269 512 | 207 885 | 2 806 448 |
| 10 Костанайская | 268 168 | 70 715 | 17 815 | 1 941 979 | 2 280 862 | - | 264 277 | 203 611 | 2 748 750 |
| 11 Кызылординская | 267 594 | 66 650 | 17 526 | 2 175 650 | 2 509 894 | - | 263 512 | 221 872 | 2 995 278 |
| 12 Мангистауская | 344 370 | 73 688 | 23 837 | 1 950 125 | 2 368 183 | - | 340 139 | 216 666 | 2 924 988 |
| 13 Туркестанская | 280 613 | 72 120 | 17 889 | 1 933 002 | 2 285 735 | - | 275 949 | 204 935 | 2 766 619 |
| 14 Павлодарская | 256 033 | 65 591 | 17 147 | 1 910 449 | 2 232 073 | - | 252 436 | 198 761 | 2 683 270 |
| 15 СКО | 268 754 | 66 474 | 17 933 | 1 976 029 | 2 311 257 | - | 264 915 | 206 094 | 2 782 266 |
| 16 ВКО | 289 500 | 66 582 | 19 598 | 1 963 536 | 2 319 618 | - | 285 597 | 208 417 | 2 813 632 |
| 17 г. Шымкент | 267 896 | 71 197 | 17 702 | 1 937 020 | 2 276 113 | - | 263 944 | 203 205 | 2 743 262 |

Таблица 8707-0102-0102 - ступени без отделки (ЛК размером 6.6 м х 3,22 м; высота ЛК -0,91 м до 9,10 м)



Описание:

Лестничная клетка размером 6,6 м х 3,22 м. Высота лестничной клетки от -0,91 до 9,10. Лестница из отдельных гладких ступеней по металлическим косоурам. Площадки из сборных железобетонных плит с опиранием на металлические балки. Участки площадок железобетонные монолитные из бетона кл В25 по стальным балкам. Металлическое ограждение без поручня.

Состав работ:

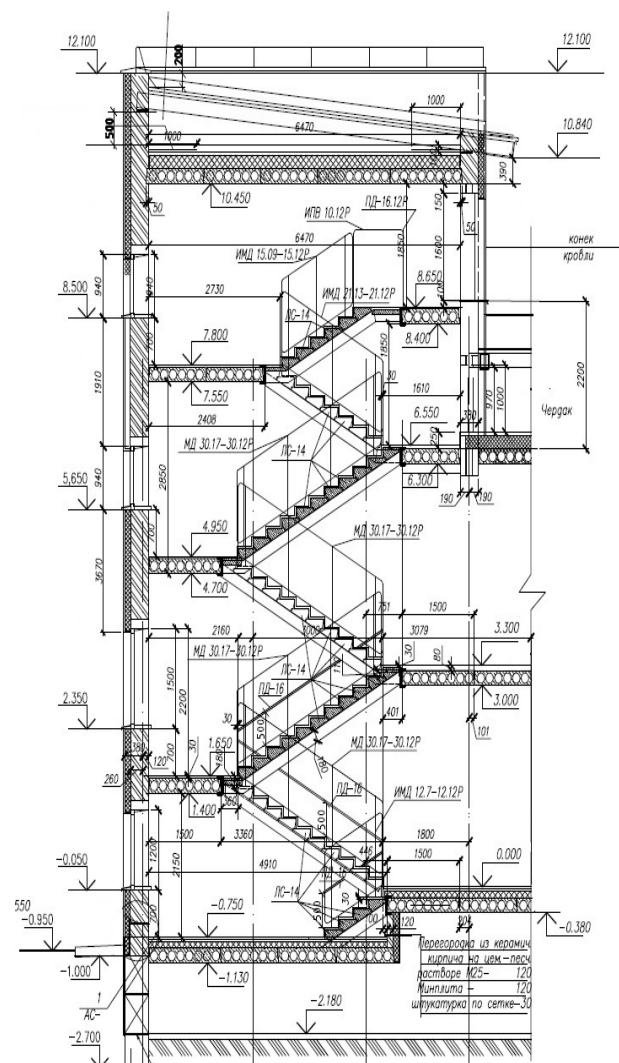
1. Монтаж металлических балок. 2. Монтаж металлических косоуров. 3. Установка сборных панелей перекрытий площадок лестниц. 4. Устройство железобетонных монолитных участков из бетона тяжелого кл В25 при сборном железобетонном перекрытии и стальным балкам. 5. Устройство лестниц из отдельных ступеней гладких. 6. Установка металлических ограждений без поручней. 7. Оштукатуривание по сетке металлических косоуров. 8. Окраска огрунтованных металлических поверхностей.

Измеритель: лестница

| Регионы | Зарплата рабочих-строителей | Эксплуатация машин | Зарплата машинистов (в составе эксплуатации машин) | Материалы | Прямые затраты (сумма гр.2,3,5) | Оборудование | Накладные расходы | Сметная прибыль | Показатель стоимости (сумма гр.6-9) |
|-------------------|-----------------------------|--------------------|--|-----------|---------------------------------|--------------|-------------------|-----------------|-------------------------------------|
| 1 | 2 | 3 | 4 | 5 | 6 | 7 | 8 | 9 | 10 |
| 01 г. Нур-Султан | 210 466 | 43 797 | 13 818 | 1 210 346 | 1 464 609 | - | 213 839 | 134 276 | 1 812 724 |
| 02 г. Алматы | 202 933 | 43 780 | 13 374 | 1 312 461 | 1 559 174 | - | 206 224 | 141 232 | 1 906 630 |
| 03 Акмолинская | 175 474 | 43 233 | 11 421 | 1 313 854 | 1 532 561 | - | 178 208 | 136 862 | 1 847 631 |
| 04 Актюбинская | 166 629 | 41 562 | 11 119 | 1 264 526 | 1 472 717 | - | 169 438 | 131 372 | 1 773 527 |
| 05 Алматинская | 184 786 | 44 355 | 12 115 | 1 309 709 | 1 538 850 | - | 187 729 | 138 126 | 1 864 705 |
| 06 Атырауская | 179 465 | 42 748 | 11 923 | 1 326 092 | 1 548 305 | - | 182 449 | 138 460 | 1 869 214 |
| 07 ЗКО | 165 147 | 42 376 | 11 013 | 1 314 525 | 1 522 048 | - | 167 923 | 135 198 | 1 825 169 |
| 08 Жамбылская | 168 843 | 42 050 | 10 724 | 1 208 208 | 1 419 101 | - | 171 255 | 127 228 | 1 717 584 |
| 09 Карагандинская | 173 627 | 43 699 | 11 432 | 1 313 110 | 1 530 436 | - | 176 437 | 136 550 | 1 843 423 |
| 10 Костанайская | 170 318 | 43 913 | 11 133 | 1 277 797 | 1 492 028 | - | 173 005 | 133 203 | 1 798 236 |
| 11 Кызылординская | 169 955 | 41 359 | 10 953 | 1 458 716 | 1 670 030 | - | 172 510 | 147 403 | 1 989 943 |
| 12 Мангистауская | 218 720 | 45 760 | 14 897 | 1 285 474 | 1 549 954 | - | 222 658 | 141 809 | 1 914 421 |
| 13 Туркестанская | 178 221 | 44 797 | 11 180 | 1 269 610 | 1 492 628 | - | 180 656 | 133 863 | 1 807 147 |
| 14 Павлодарская | 162 618 | 40 694 | 10 716 | 1 253 571 | 1 456 883 | - | 165 258 | 129 771 | 1 751 912 |
| 15 СКО | 170 689 | 41 245 | 11 207 | 1 301 400 | 1 513 334 | - | 173 420 | 134 940 | 1 821 694 |
| 16 ВКО | 183 872 | 41 308 | 12 247 | 1 293 516 | 1 518 696 | - | 186 962 | 136 453 | 1 842 111 |
| 17 г. Шымкент | 170 150 | 44 216 | 11 063 | 1 272 654 | 1 487 020 | - | 172 794 | 132 785 | 1 792 599 |

Подгруппа 8707-0102-02 - Лестницы железобетонные сборные без отделки

Таблица 8707-0102-0201 - ступени без отделки (ЛК размером 6.6 м x 3,22 м; высота ЛК -0,91 м до 10,45 м)



Описание:

Лестничная клетка размером 6,6 м х 3,22 м. Высота лестничной клетки от -0,91 до 10,45. Лестница из отдельных гладких ступеней по металлическим косоурам. Лестничные площадки из сборных железобетонных плит с опиранием на металлические балки. Участки площадок железобетонные монолитные из бетона тяжелого кл В25 по стальным балкам. Металлическое ограждение без поручня.

Состав работ:

1. Монтаж металлических балок. 2. Монтаж металлических косоуров. 3. Установка сборных панелей перекрытий площадок лестниц. 4. Устройство железобетонных монолитных участков из бетона тяжелого кл В25 при сборном железобетонном перекрытии и стальным балкам. 5. Устройство лестниц из отдельных ступеней гладких. 6. Установка металлических ограждений без поручней. 7. Оштукатуривание по сетке металлических косоуров. 8. Окраска огрунтованных металлических поверхностей.

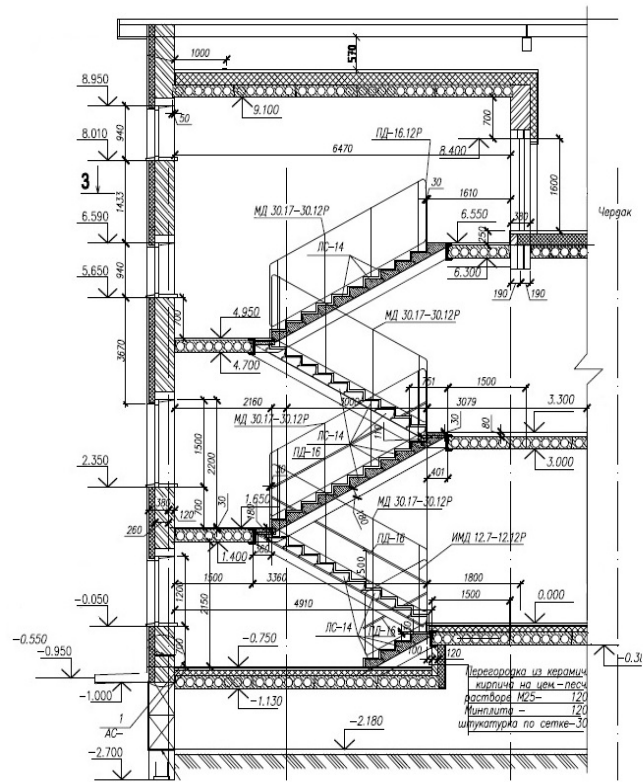
Измеритель: м2 гор пов

| Регионы | Зарплата рабочих-строителей | Эксплуатация машин | Зарплата машинистов (в составе эксплуатации машин) | Материалы | Прямые затраты (сумма гр.2,3,5) | Оборудование | Накладные расходы | Сметная прибыль | Показатель стоимости (сумма гр.6-9) |
|-------------------|-----------------------------|--------------------|--|-----------|---------------------------------|--------------|-------------------|-----------------|-------------------------------------|
| 1 | 2 | 3 | 4 | 5 | 6 | 7 | 8 | 9 | 10 |
| 01 г. Нур-Султан | 4 512 | 848 | 301 | 24 349 | 29 709 | - | 4 451 | 2 733 | 36 893 |
| 02 г. Алматы | 4 351 | 842 | 291 | 26 114 | 31 307 | - | 4 293 | 2 848 | 38 448 |
| 03 Акмолинская | 3 762 | 812 | 249 | 26 106 | 30 680 | - | 3 709 | 2 751 | 37 140 |
| 04 Актюбинская | 3 572 | 794 | 242 | 25 325 | 29 691 | - | 3 527 | 2 657 | 35 875 |
| 05 Алматинская | 3 962 | 830 | 264 | 26 063 | 30 855 | - | 3 907 | 2 781 | 37 543 |
| 06 Атырауская | 3 848 | 813 | 260 | 26 376 | 31 037 | - | 3 798 | 2 787 | 37 622 |
| 07 ЗКО | 3 541 | 799 | 240 | 26 144 | 30 484 | - | 3 495 | 2 718 | 36 697 |
| 08 Жамбылская | 3 620 | 792 | 233 | 24 323 | 28 735 | - | 3 565 | 2 584 | 34 884 |
| 09 Карагандинская | 3 722 | 816 | 249 | 26 132 | 30 670 | - | 3 672 | 2 747 | 37 089 |
| 10 Костанайская | 3 652 | 814 | 242 | 25 535 | 30 001 | - | 3 601 | 2 688 | 36 290 |
| 11 Кызылординская | 3 644 | 789 | 238 | 28 745 | 33 178 | - | 3 591 | 2 942 | 39 711 |
| 12 Мангистауская | 4 689 | 879 | 324 | 25 651 | 31 219 | - | 4 635 | 2 868 | 38 722 |
| 13 Туркестанская | 3 821 | 822 | 243 | 25 404 | 30 047 | - | 3 760 | 2 705 | 36 512 |
| 14 Павлодарская | 3 486 | 781 | 233 | 25 119 | 29 386 | - | 3 440 | 2 626 | 35 452 |
| 15 СКО | 3 659 | 793 | 244 | 25 975 | 30 427 | - | 3 610 | 2 723 | 36 760 |
| 16 ВКО | 3 942 | 806 | 267 | 25 843 | 30 591 | - | 3 892 | 2 759 | 37 242 |
| 17 г. Шымкент | 3 648 | 815 | 241 | 25 459 | 29 922 | - | 3 596 | 2 681 | 36 199 |

Таблица 8707-0102-0201.1 - Основные материальные ресурсы, неучтенные в норме

| Код ресурса | Наименование материала | Единица измерения | Норма расхода на измеритель |
|----------------|---|-------------------|-----------------------------|
| 2102-0101-0601 | Бетон тяжелый класса В15 ГОСТ 7473-2010 | м3 | 0,0217847 |

Таблица 8707-0102-0202 - ступени без отделки (ЛК размером 6.6 м х 3,22 м; высота ЛК -0,91 м до 9,10 м)



Описание:

Лестничная клетка размером 6,6 м х 3,22 м. Высота лестничной клетки от -0,91 до 9,10. Лестница из отдельных гладких ступеней по металлическим косоурам. Площадки из сборных железобетонных плит с опиранием на металлические балки. Участки площадок железобетонные монолитные из бетона кл В25 по стальным балкам. Металлическое ограждение без поручня.

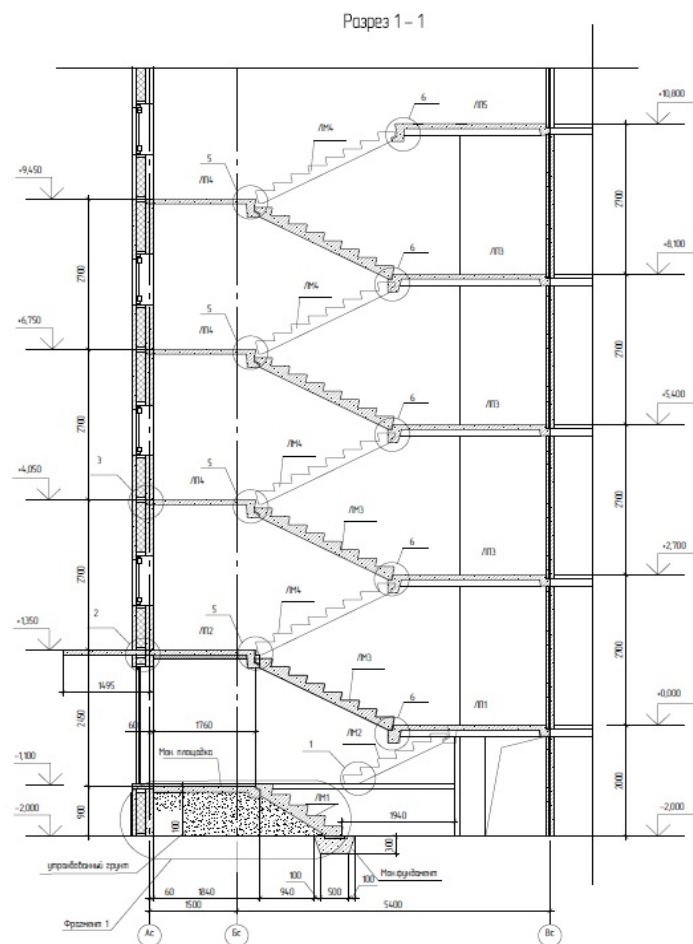
Состав работ:

1. Монтаж металлических балок. 2. Монтаж металлических косоуров. 3. Установка сборных панелей перекрытий площадок лестниц. 4. Устройство железобетонных монолитных участков из бетона тяжелого кл В25 при сборном железобетонном перекрытии и стальным балкам. 5. Устройство лестниц из отдельных ступеней гладких. 6. Установка металлических ограждений без поручней. 7. Оштукатуривание по сетке металлических косоуров. 8. Окраска огрунтованных металлических поверхностей.

Измеритель: м2 гор пов

| Регионы | Зарплата рабочих-строителей | Эксплуатация машин | Зарплата машинистов (в составе эксплуатации машин) | Материалы | Прямые затраты (сумма гр.2,3,5) | Оборудование | Накладные расходы | Сметная прибыль | Показатель стоимости (сумма гр.6-9) |
|-------------------|-----------------------------|--------------------|--|-----------|---------------------------------|--------------|-------------------|-----------------|-------------------------------------|
| 1 | 2 | 3 | 4 | 5 | 6 | 7 | 8 | 9 | 10 |
| 01 г. Нур-Султан | 3 255 | 594 | 213 | 18 427 | 22 276 | - | 3 310 | 2 047 | 27 633 |
| 02 г. Алматы | 3 139 | 590 | 207 | 20 003 | 23 732 | - | 3 192 | 2 154 | 29 078 |
| 03 Акмолинская | 2 714 | 568 | 176 | 20 042 | 23 324 | - | 2 758 | 2 087 | 28 169 |
| 04 Актюбинская | 2 577 | 555 | 172 | 19 271 | 22 403 | - | 2 623 | 2 002 | 27 028 |
| 05 Алматинская | 2 858 | 581 | 187 | 19 958 | 23 397 | - | 2 906 | 2 104 | 28 407 |
| 06 Атырауская | 2 776 | 569 | 184 | 20 263 | 23 608 | - | 2 824 | 2 115 | 28 547 |
| 07 ЗКО | 2 554 | 559 | 170 | 20 077 | 23 190 | - | 2 599 | 2 063 | 27 852 |
| 08 Жамбылская | 2 611 | 554 | 166 | 18 388 | 21 553 | - | 2 651 | 1 936 | 26 140 |
| 09 Карагандинская | 2 685 | 571 | 177 | 20 027 | 23 283 | - | 2 731 | 2 081 | 28 095 |
| 10 Костанайская | 2 634 | 570 | 172 | 19 481 | 22 685 | - | 2 678 | 2 029 | 27 392 |
| 11 Кызылординская | 2 629 | 552 | 169 | 22 285 | 25 466 | - | 2 670 | 2 251 | 30 387 |
| 12 Мангистауская | 3 383 | 616 | 230 | 19 598 | 23 597 | - | 3 446 | 2 163 | 29 206 |
| 13 Туркестанская | 2 756 | 574 | 173 | 19 346 | 22 676 | - | 2 796 | 2 038 | 27 510 |
| 14 Павлодарская | 2 515 | 546 | 166 | 19 108 | 22 169 | - | 2 558 | 1 978 | 26 705 |
| 15 СКО | 2 640 | 555 | 173 | 19 863 | 23 058 | - | 2 684 | 2 059 | 27 801 |
| 16 ВКО | 2 844 | 565 | 189 | 19 725 | 23 134 | - | 2 894 | 2 082 | 28 110 |
| 17 г. Шымкент | 2 632 | 570 | 171 | 19 392 | 22 594 | - | 2 675 | 2 022 | 27 291 |

Подгруппа 8707-0102-04 - Лестницы сборные железобетонные при высоте этажа 2,7 м
Таблица 8707-0102-0401 - со спуском в подвал



Описание:

Лестница из сборных железобетонных маршей и площадок с металлическими лестничными ограждениями, с полом из керамических плиток, для крупнопанельного 5-ти этажного жилого дома, с отм. -1,1 до отм. 10,80 со спуском в подвал. Высота этажа жилого дома 2,7 м.

Состав работ:

1. Установка лестничных маршей. 2. Установка лестничных площадок. 3. Монтаж лестничных ограждений с огрунтовкой и окраской металлических поверхностей. 4. Покрытие из плиток керамических на цементном растворе. 5. Устройство плинтусов.

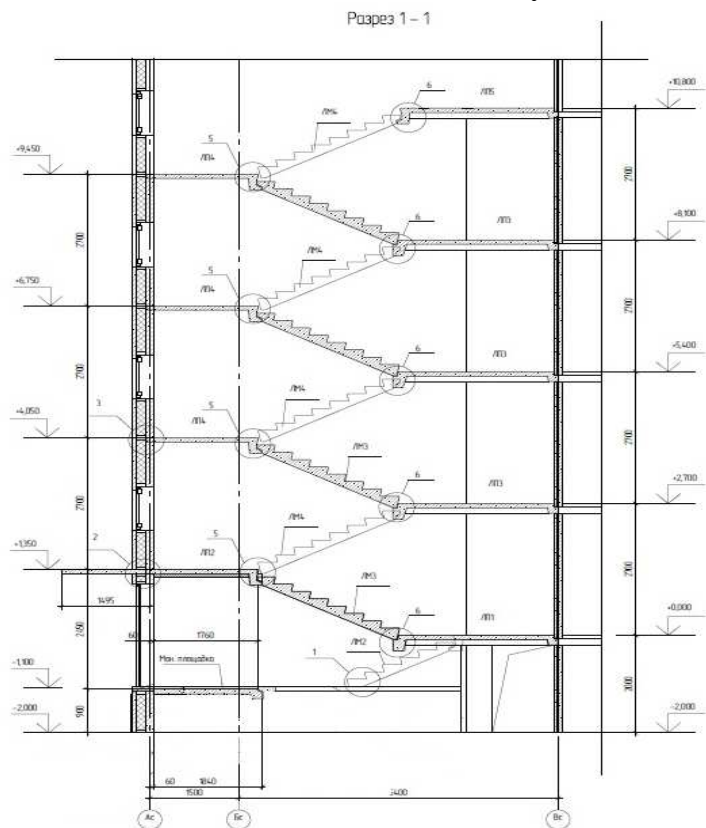
Измеритель: лестница

| Регионы | Зарплата рабочих-строителей | Эксплуатация машин | Зарплата машинистов (в составе эксплуатации машин) | Материалы | Прямые затраты (сумма гр.2,3,5) | Оборудование | Накладные расходы | Сметная прибыль | Показатель стоимости (сумма гр.6-9) |
|-------------------|-----------------------------|--------------------|--|-----------|---------------------------------|--------------|-------------------|-----------------|-------------------------------------|
| 1 | 2 | 3 | 4 | 5 | 6 | 7 | 8 | 9 | 10 |
| 01 г. Нур-Султан | 386 201 | 102 439 | 32 302 | 1 511 573 | 2 000 213 | - | 412 319 | 193 003 | 2 605 535 |
| 02 г. Алматы | 372 362 | 101 561 | 31 259 | 1 482 913 | 1 956 836 | - | 397 668 | 188 360 | 2 542 864 |
| 03 Акмолинская | 321 852 | 97 633 | 26 694 | 1 586 076 | 2 005 561 | - | 343 376 | 187 915 | 2 536 852 |
| 04 Актюбинская | 305 784 | 96 334 | 25 995 | 1 519 786 | 1 921 904 | - | 326 911 | 179 905 | 2 428 720 |
| 05 Алматинская | 339 081 | 99 424 | 28 320 | 1 462 672 | 1 901 177 | - | 361 970 | 181 052 | 2 444 199 |
| 06 Атырауская | 329 268 | 98 338 | 27 872 | 1 628 009 | 2 055 615 | - | 351 884 | 192 600 | 2 600 099 |
| 07 ЗКО | 303 075 | 96 479 | 25 743 | 1 665 213 | 2 064 767 | - | 323 982 | 191 100 | 2 579 849 |
| 08 Жамбылская | 309 826 | 95 769 | 25 069 | 1 442 782 | 1 848 377 | - | 329 885 | 174 261 | 2 352 523 |
| 09 Карагандинская | 318 511 | 97 862 | 26 730 | 1 507 704 | 1 924 077 | - | 340 145 | 181 138 | 2 445 360 |
| 10 Костанайская | 312 454 | 97 414 | 26 030 | 1 650 432 | 2 060 300 | - | 333 470 | 191 502 | 2 585 272 |
| 11 Кызылординская | 311 770 | 95 908 | 25 607 | 1 512 876 | 1 920 554 | - | 332 355 | 180 233 | 2 433 142 |
| 12 Мангистауская | 401 326 | 105 325 | 34 819 | 1 459 139 | 1 965 790 | - | 429 782 | 191 646 | 2 587 218 |
| 13 Туркестанская | 327 008 | 97 831 | 26 132 | 1 505 242 | 1 930 081 | - | 347 829 | 182 233 | 2 460 143 |
| 14 Павлодарская | 298 364 | 95 185 | 25 048 | 1 714 480 | 2 108 029 | - | 318 642 | 194 134 | 2 620 805 |
| 15 СКО | 313 172 | 96 392 | 26 193 | 1 641 661 | 2 051 225 | - | 334 341 | 190 845 | 2 576 411 |
| 16 ВКО | 337 378 | 98 360 | 28 629 | 1 617 804 | 2 053 542 | - | 360 625 | 193 133 | 2 607 300 |
| 17 г. Шымкент | 312 201 | 97 366 | 25 860 | 1 511 778 | 1 921 345 | - | 333 049 | 180 352 | 2 434 746 |

Таблица 8707-0102-0401.1 - Основные материальные ресурсы, неучтенные в норме

| Код ресурса | Наименование материала | Единица измерения | Норма расхода на измеритель |
|----------------|---|-------------------|-----------------------------|
| 2102-0101-0601 | Бетон тяжелый класса В15 ГОСТ 7473-2010 | м3 | 0,39585 |
| 2202-0101-9902 | Плитки керамические плинтусные ГОСТ 6141-91 | м | 145,894 |
| 2206-0301-1102 | Ковры из плиток керамических для полов неглазурованных гладких одноцветных, толщина 4-6 мм ГОСТ 6787-2001 | м2 | 92,5446 |
| 2206-0301-1207 | Плитки керамические для полов рельефные неглазурованные с одноцветным рисунком толщиной от 7,5 мм до 13 мм ГОСТ 6787-2001 | м2 | 11,118 |

Таблица 8707-0102-0402 - без спуска в подвал

**Описание:**

Лестница из сборных железобетонных маршей и площадок с металлическими лестничными ограждениями, с полом из керамических плиток, для крупнопанельного 5-ти этажного жилого дома, с отм. -1,1 до отм. 10,80 без спуска в подвал. Высота этажа жилого дома 2,7 м.

Состав работ:

1. Установка лестничных маршей. 2. Установка лестничных площадок. 3. Монтаж лестничных ограждений с огрунтовкой и окраской металлических поверхностей. 4. Покрытие из плиток керамических на цементном растворе. 5. Устройство плинтусов.

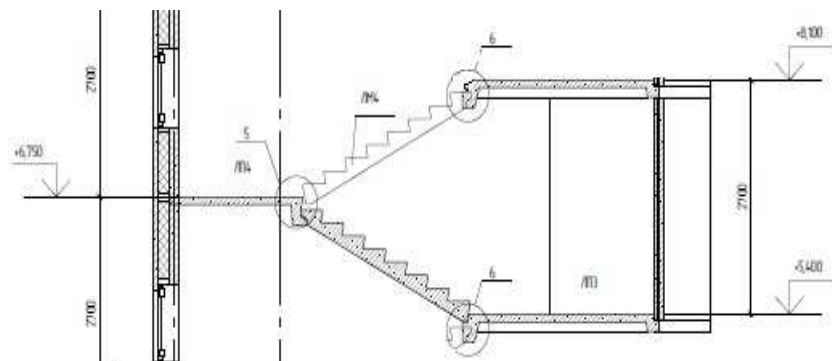
Измеритель: лестница

| Регионы | Зарплата рабочих-строителей | Эксплуатация машин | Зарплата машинистов (в составе эксплуатации машин) | Материалы | Прямые затраты (сумма гр.2,3,5) | Оборудование | Накладные расходы | Сметная прибыль | Показатель стоимости (сумма гр.6-9) |
|-------------------|-----------------------------|--------------------|--|-----------|---------------------------------|--------------|-------------------|-----------------|-------------------------------------|
| 1 | 2 | 3 | 4 | 5 | 6 | 7 | 8 | 9 | 10 |
| 01 г. Нур-Султан | 346 210 | 97 494 | 30 074 | 1 452 622 | 1 896 326 | - | 371 439 | 181 421 | 2 449 186 |
| 02 г. Алматы | 333 807 | 96 688 | 29 103 | 1 428 516 | 1 859 011 | - | 358 245 | 177 380 | 2 394 636 |
| 03 Акмолинская | 288 529 | 93 059 | 24 852 | 1 517 760 | 1 899 348 | - | 309 327 | 176 694 | 2 385 369 |
| 04 Актюбинская | 274 129 | 91 820 | 24 203 | 1 459 909 | 1 825 858 | - | 294 520 | 169 630 | 2 290 008 |
| 05 Алматинская | 303 978 | 94 738 | 26 366 | 1 408 310 | 1 807 026 | - | 326 088 | 170 649 | 2 303 763 |
| 06 Атырауская | 295 181 | 93 701 | 25 950 | 1 537 714 | 1 926 596 | - | 317 013 | 179 489 | 2 423 098 |
| 07 ЗКО | 271 692 | 91 975 | 23 968 | 1 585 394 | 1 949 061 | - | 291 872 | 179 275 | 2 420 208 |
| 08 Жамбылская | 277 753 | 91 316 | 23 340 | 1 387 898 | 1 756 967 | - | 297 159 | 164 330 | 2 218 456 |
| 09 Карагандинская | 285 534 | 93 283 | 24 886 | 1 445 267 | 1 824 084 | - | 306 427 | 170 441 | 2 300 952 |
| 10 Костанайская | 280 102 | 92 873 | 24 235 | 1 580 156 | 1 953 131 | - | 300 406 | 180 283 | 2 433 820 |
| 11 Кызылординская | 279 491 | 91 426 | 23 841 | 1 454 673 | 1 825 590 | - | 299 393 | 169 999 | 2 294 982 |
| 12 Мангистауская | 359 774 | 100 203 | 32 417 | 1 401 232 | 1 861 209 | - | 387 213 | 179 874 | 2 428 296 |
| 13 Туркестанская | 293 149 | 93 284 | 24 329 | 1 443 273 | 1 829 706 | - | 313 306 | 171 441 | 2 314 453 |
| 14 Павлодарская | 267 477 | 90 740 | 23 321 | 1 638 570 | 1 996 787 | - | 287 060 | 182 708 | 2 466 555 |
| 15 СКО | 280 747 | 91 860 | 24 386 | 1 564 337 | 1 936 944 | - | 301 194 | 179 051 | 2 417 189 |
| 16 ВКО | 302 445 | 93 678 | 26 654 | 1 550 559 | 1 946 682 | - | 324 885 | 181 725 | 2 453 292 |
| 17 г. Шымкент | 279 879 | 92 842 | 24 076 | 1 450 566 | 1 823 287 | - | 300 026 | 169 865 | 2 293 178 |

Таблица 8707-0102-0402.1 - Основные материальные ресурсы, неучтенные в норме

| Код ресурса | Наименование материала | Единица измерения | Норма расхода на измеритель |
|----------------|---|-------------------|-----------------------------|
| 2102-0101-0601 | Бетон тяжелый класса В15 ГОСТ 7473-2010 | м3 | 0,39585 |
| 2202-0101-9902 | Плитки керамические плитусные ГОСТ 6141-91 | м | 145,894 |
| 2206-0301-1102 | Ковры из плиток керамических для полов неглазурованных гладких одноцветных, толщина 4-6 мм ГОСТ 6787-2001 | м2 | 90,1476 |

Таблица 8707-0102-0403 - исключать или добавлять на разницу в этажах

Описание:

Лестница из сборных железобетонных маршей и площадок с металлическими лестничными ограждениями, с полом из керамических плиток, для крупнопанельного 5-ти этажного жилого дома. Высота этажа жилого дома 2,7 м.

Состав работ:

1. Установка лестничных маршей. 2. Установка лестничных площадок. 3. Монтаж лестничных ограждений с оштукатуркой и окраской металлических поверхностей. 4. Покрывание из плиток керамических на цементном растворе. 5. Устройство плинтусов.

Измеритель: этаж

| Регионы | Зарплата рабочих-строителей | Эксплуатация машин | Зарплата машинистов (в составе эксплуатации машин) | Материалы | Прямые затраты (сумма гр.2,3,5) | Оборудование | Накладные расходы | Сметная прибыль | Показатель стоимости (сумма гр.6-9) |
|------------------|-----------------------------|--------------------|--|-----------|---------------------------------|--------------|-------------------|-----------------|-------------------------------------|
| 1 | 2 | 3 | 4 | 5 | 6 | 7 | 8 | 9 | 10 |
| 01 г. Нур-Султан | 78 594 | 22 138 | 6 736 | 313 012 | 413 744 | - | 84 355 | 39 848 | 537 947 |
| 02 г. Алматы | 75 778 | 21 959 | 6 519 | 307 797 | 405 534 | - | 81 358 | 38 951 | 525 843 |
| 03 Акмолинская | 65 499 | 21 149 | 5 567 | 327 935 | 414 583 | - | 70 249 | 38 787 | 523 619 |
| 04 Актюбинская | 62 230 | 20 868 | 5 421 | 314 605 | 397 703 | - | 66 885 | 37 167 | 501 755 |
| 05 Алматинская | 69 006 | 21 527 | 5 906 | 303 402 | 393 935 | - | 74 055 | 37 439 | 505 429 |
| 06 Атырауская | 67 009 | 21 292 | 5 812 | 332 525 | 420 826 | - | 71 993 | 39 426 | 532 245 |
| 07 ЗКО | 61 677 | 20 905 | 5 368 | 343 328 | 425 910 | - | 66 284 | 39 376 | 531 570 |

Окончание таблицы 8707-0102-0403

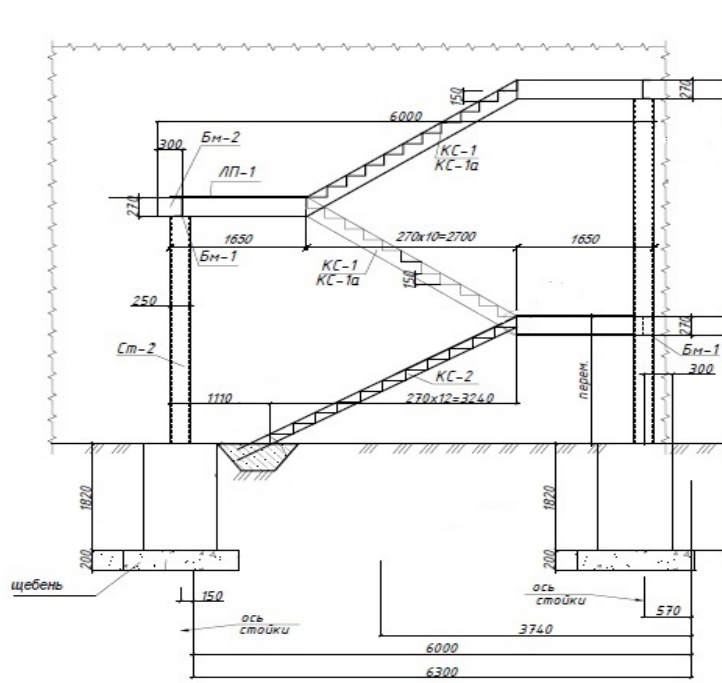
Измеритель: этаж

| Регионы | Зарплата рабочих-строителей | Эксплуатация машин | Зарплата машинистов (в составе эксплуатации машин) | Материалы | Прямые затраты (сумма гр.2,3,5) | Оборудование | Накладные расходы | Сметная прибыль | Показатель стоимости (сумма гр.6-9) |
|-------------------|-----------------------------|--------------------|--|-----------|---------------------------------|--------------|-------------------|-----------------|-------------------------------------|
| 1 | 2 | 3 | 4 | 5 | 6 | 7 | 8 | 9 | 10 |
| 08 Жамбылская | 63 053 | 20 758 | 5 228 | 298 473 | 382 284 | - | 67 488 | 35 982 | 485 754 |
| 09 Карагандинская | 64 819 | 21 201 | 5 574 | 311 265 | 397 285 | - | 69 590 | 37 350 | 504 225 |
| 10 Костанайская | 63 586 | 21 108 | 5 428 | 342 106 | 426 800 | - | 68 223 | 39 602 | 534 625 |
| 11 Кызылординская | 63 447 | 20 780 | 5 340 | 312 470 | 396 697 | - | 67 994 | 37 175 | 501 866 |
| 12 Мангистауская | 81 673 | 22 747 | 7 261 | 301 178 | 405 598 | - | 87 934 | 39 483 | 533 015 |
| 13 Туркестанская | 66 548 | 21 205 | 5 449 | 311 243 | 398 996 | - | 71 156 | 37 612 | 507 764 |
| 14 Павлодарская | 60 720 | 20 625 | 5 223 | 355 565 | 436 910 | - | 65 191 | 40 168 | 542 269 |
| 15 СКО | 63 732 | 20 874 | 5 462 | 338 427 | 423 033 | - | 68 402 | 39 315 | 530 750 |
| 16 ВКО | 68 658 | 21 280 | 5 970 | 334 386 | 424 324 | - | 73 781 | 39 848 | 537 953 |
| 17 г. Шымкент | 63 536 | 21 105 | 5 393 | 312 849 | 397 490 | - | 68 137 | 37 250 | 502 877 |

Таблица 8707-0102-0403.1 - Основные материальные ресурсы, неучтенные в норме

| Код ресурса | Наименование материала | Единица измерения | Норма расхода на измеритель |
|----------------|---|-------------------|-----------------------------|
| 2202-0101-9902 | Плитки керамические плитусные ГОСТ 6141-91 | м | 30,7545 |
| 2206-0301-1102 | Ковры из плиток керамических для полов неглазурованных гладких одноцветных, толщина 4-6 мм ГОСТ 6787-2001 | м2 | 21,5016 |

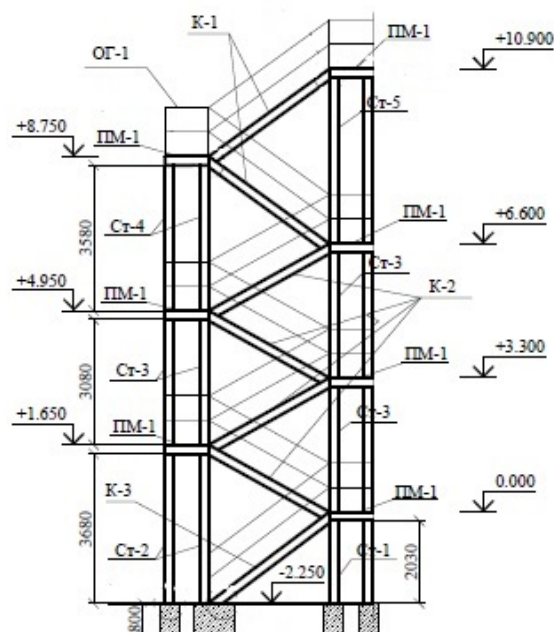
Таблица 8707-0301-0201 - Лестница Тип 1



1. Устройство щебеночного основания под фундаменты. 2. Устройство бетонных фундаментов-столбов. 3. Установка анкерных болтов при бетонировании. 4. Гидроизоляция боковая обмазочная битумная в 2 слоя. 5. Монтаж лестниц прямолинейных и криволинейных, пожарных с ограждением. 6. Окраска огрунтованных металлических поверхностей эмалями ПФ-115.

| Регионы | Зарплата рабочих- строителей | Эксплуатация машин | Зарплата машинистов (в составе эксплуатации машин) | Материалы | Прямые затраты (сумма гр.2,3,5) | Оборудован ие | Накладн ые расходы | Сметная прибыль | Показатель стоимости (сумма гр.6- 9) |
|-------------------|------------------------------------|-----------------------|--|-----------|--|------------------|--------------------------|--------------------|---|
| 1 | 2 | 3 | 4 | 5 | 6 | 7 | 8 | 9 | 10 |
| 01 г. Нур-Султан | 115 056 | 59 157 | 22 085 | 1 275 201 | 1 449 414 | - | 98 649 | 123 845 | 1 671 908 |
| 02 г. Алматы | 110 946 | 58 626 | 21 376 | 1 271 357 | 1 440 929 | - | 95 180 | 122 889 | 1 658 998 |
| 03 Акмолинская | 95 941 | 56 268 | 18 256 | 1 280 392 | 1 432 601 | - | 82 147 | 121 180 | 1 635 928 |
| 04 Актюбинская | 91 129 | 55 098 | 17 770 | 1 276 703 | 1 422 930 | - | 78 328 | 120 101 | 1 621 359 |
| 05 Алматинская | 101 014 | 57 552 | 19 363 | 1 269 365 | 1 427 931 | - | 86 591 | 121 162 | 1 635 684 |
| 06 Атырауская | 98 126 | 56 450 | 19 054 | 1 295 712 | 1 450 288 | - | 84 287 | 122 766 | 1 657 341 |
| 07 ЗКО | 90 299 | 55 401 | 17 603 | 1 288 973 | 1 434 673 | - | 77 611 | 120 983 | 1 633 267 |
| 08 Жамбылская | 92 291 | 54 859 | 17 139 | 1 271 552 | 1 418 702 | - | 78 726 | 119 794 | 1 617 222 |
| 09 Карагандинская | 94 914 | 56 515 | 18 268 | 1 276 389 | 1 427 818 | - | 81 413 | 120 738 | 1 629 969 |
| 10 Костанайская | 93 118 | 56 397 | 17 792 | 1 276 175 | 1 425 690 | - | 79 781 | 120 438 | 1 625 909 |
| 11 Кызылординская | 92 923 | 54 754 | 17 505 | 1 276 529 | 1 424 206 | - | 79 438 | 120 292 | 1 623 936 |
| 12 Мангистауская | 119 551 | 61 295 | 23 810 | 1 277 821 | 1 458 667 | - | 103 108 | 124 942 | 1 686 717 |
| 13 Туркестанская | 97 418 | 56 764 | 17 869 | 1 271 168 | 1 425 350 | - | 82 944 | 120 664 | 1 628 958 |
| 14 Павлодарская | 88 889 | 54 199 | 17 128 | 1 277 185 | 1 420 273 | - | 76 259 | 119 723 | 1 616 255 |
| 15 СКО | 93 316 | 55 118 | 17 913 | 1 285 206 | 1 433 640 | - | 80 010 | 121 092 | 1 634 742 |
| 16 ВКО | 100 502 | 56 174 | 19 573 | 1 276 939 | 1 433 615 | - | 86 369 | 121 599 | 1 641 583 |
| 17 г. Шымкент | 92 998 | 56 340 | 17 681 | 1 274 345 | 1 423 683 | - | 79 618 | 120 264 | 1 623 565 |

Таблица 8707-0301-0202 - Лестница Тип 2

Описание:

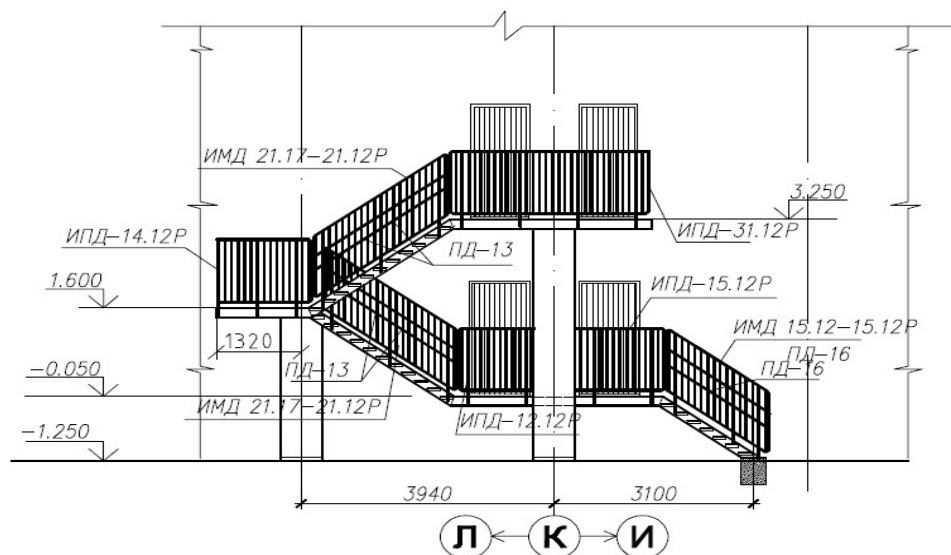
Металлическая лестница, наружной установки размером 5,34 м х 2,2 м, высотой от -2,25 до 10,90 м. Стойки из стальной трубы. Балки и косоуры из швеллера. Проступи из рефленной стали, толщ. 4 мм. Ограждения из квадратной трубы 20х20. Фундаменты столбчатые из бетона тяжёлого кл В 12,5 на подготовке из бетона тяжёлого кл В 3,5.

Состав работ:

1. Монтаж металлических лестниц. 2. Подготовка окрасочных агрегатов. 3. Приготовление составов. 4. Окраска поверхностей. 5. Промывка, очистка окрасочных агрегатов и шлангов. 6. Контроль качества.

| Регионы | Зарплата рабочих- строителей | Эксплуатация машин | Зарплата машинистов (в составе эксплуатации машин) | Материалы | Прямые затраты (сумма гр.2,3,5) | Оборудован ие | Накладн ые расходы | Сметная прибыль | Показатель стоимости (сумма гр.6- 9) |
|-------------------|------------------------------------|-----------------------|--|-----------|--|------------------|--------------------------|--------------------|---|
| 1 | 2 | 3 | 4 | 5 | 6 | 7 | 8 | 9 | 10 |
| 01 г. Нур-Султан | 341 888 | 189 742 | 71 224 | 3 432 207 | 3 963 837 | - | 285 047 | 339 911 | 4 588 795 |
| 02 г. Алматы | 329 683 | 188 062 | 68 939 | 3 432 960 | 3 950 705 | - | 275 049 | 338 060 | 4 563 814 |
| 03 Акмолинская | 285 093 | 180 529 | 58 876 | 3 431 517 | 3 897 139 | - | 237 338 | 330 758 | 4 465 235 |
| 04 Актюбинская | 270 799 | 176 678 | 57 308 | 3 434 399 | 3 881 876 | - | 226 394 | 328 662 | 4 436 932 |
| 05 Алматинская | 300 151 | 184 704 | 62 445 | 3 430 570 | 3 915 425 | - | 250 192 | 333 249 | 4 498 866 |
| 06 Атырауская | 291 573 | 181 075 | 61 448 | 3 433 138 | 3 905 786 | - | 243 584 | 331 950 | 4 481 320 |
| 07 ЗКО | 268 324 | 177 709 | 56 771 | 3 431 906 | 3 877 939 | - | 224 316 | 328 180 | 4 430 435 |
| 08 Жамбылская | 274 238 | 175 965 | 55 274 | 3 431 288 | 3 881 491 | - | 227 363 | 328 708 | 4 437 562 |
| 09 Карагандинская | 282 041 | 181 350 | 58 915 | 3 431 915 | 3 895 306 | - | 235 260 | 330 445 | 4 461 011 |
| 10 Костанайская | 276 704 | 180 991 | 57 380 | 3 431 904 | 3 889 599 | - | 230 517 | 329 609 | 4 449 725 |
| 11 Кызылординская | 276 137 | 175 575 | 56 452 | 3 432 505 | 3 884 217 | - | 229 486 | 329 096 | 4 442 799 |
| 12 Мангистауская | 355 227 | 196 697 | 76 789 | 3 433 072 | 3 984 996 | - | 298 091 | 342 647 | 4 625 734 |
| 13 Туркестанская | 289 476 | 182 239 | 57 628 | 3 431 380 | 3 903 095 | - | 239 502 | 331 408 | 4 474 005 |
| 14 Павлодарская | 264 130 | 173 754 | 55 237 | 3 430 404 | 3 868 288 | - | 220 363 | 327 092 | 4 415 743 |
| 15 СКО | 277 280 | 176 710 | 57 770 | 3 432 923 | 3 886 913 | - | 231 184 | 329 448 | 4 447 545 |
| 16 ВКО | 298 630 | 180 072 | 63 124 | 3 432 588 | 3 911 290 | - | 249 610 | 332 872 | 4 493 772 |
| 17 г. Шымкент | 276 326 | 180 847 | 57 022 | 3 433 072 | 3 890 245 | - | 230 010 | 329 620 | 4 449 875 |

Таблица 8707-0301-0203 - Лестница Тип 3

Описание:

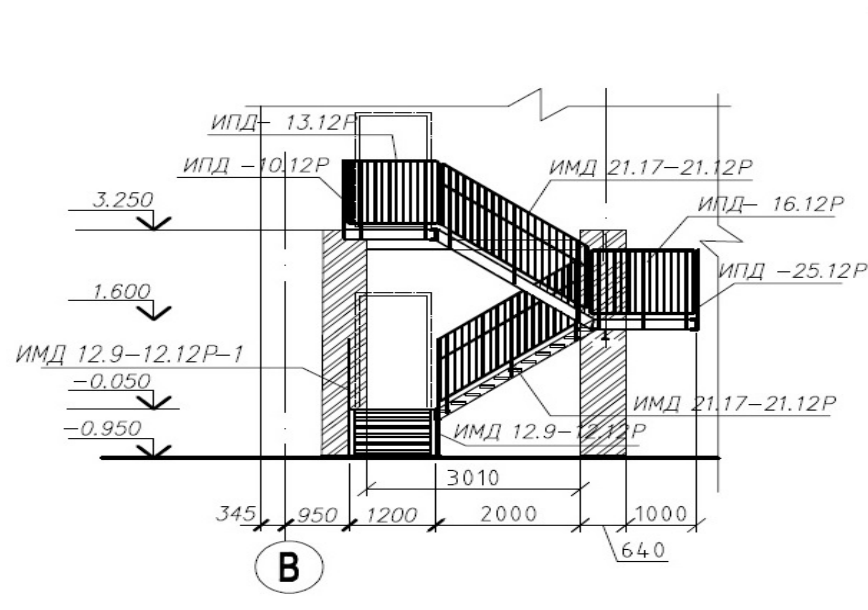
Лестница пожарная (эвакуационная) металлическая шириной 1000 мм на косоурах и балках. Площадки шириной 1000 мм с настилом и ограждением из листовой, рифленой и круглой стали с опиранием на кирпичные столбы и наружные стены здания. Высота лестницы от отметки -1,10 м до отметки 3,25 м, длина 16,8 м.

Состав работ:

1. Установка опорных фундаментных плит, массой до 0,5 т. 2. Кладка столбов прямоугольных армированных из кирпича. 3. Монтаж косоуров. 4. Монтаж лестниц прямолинейных и криволинейных, пожарных с ограждением. 5. Монтаж площадок с настилом и ограждением из листовой, рифленой, просечной и круглой стали. 6. Окраска металлических огрунтованных поверхностей эмалями ПФ-115.

| Регионы | Зарплата рабочих- строителей | Эксплуатация машин | Зарплата машинистов (в составе эксплуатации машин) | Материалы | Прямые затраты (сумма гр.2,3,5) | Оборудован ие | Накладн ые расходы | Сметная прибыль | Показатель стоимости (сумма гр.6- 9) |
|-------------------|------------------------------------|-----------------------|--|-----------|--|------------------|--------------------------|--------------------|---|
| 1 | 2 | 3 | 4 | 5 | 6 | 7 | 8 | 9 | 10 |
| 01 г. Нур-Султан | 137 012 | 57 199 | 18 010 | 1 076 082 | 1 270 293 | - | 121 381 | 111 334 | 1 503 008 |
| 02 г. Алматы | 132 115 | 57 154 | 17 430 | 1 084 454 | 1 273 723 | - | 117 089 | 111 265 | 1 502 077 |
| 03 Акмолинская | 114 224 | 56 415 | 14 886 | 1 065 238 | 1 235 877 | - | 101 098 | 106 958 | 1 443 933 |
| 04 Актюбинская | 108 497 | 54 276 | 14 492 | 1 062 671 | 1 225 444 | - | 96 285 | 105 738 | 1 427 467 |
| 05 Алматинская | 120 308 | 57 854 | 15 790 | 1 082 609 | 1 260 771 | - | 106 564 | 109 387 | 1 476 722 |
| 06 Атырауская | 116 838 | 55 780 | 15 539 | 1 087 311 | 1 259 929 | - | 103 638 | 109 085 | 1 472 652 |
| 07 ЗКО | 107 519 | 55 312 | 14 353 | 1 073 782 | 1 236 613 | - | 95 409 | 106 562 | 1 438 584 |
| 08 Жамбылская | 109 922 | 54 876 | 13 977 | 1 056 459 | 1 221 257 | - | 97 038 | 105 464 | 1 423 759 |
| 09 Карагандинская | 113 029 | 57 010 | 14 899 | 1 076 919 | 1 246 958 | - | 100 164 | 107 770 | 1 454 892 |
| 10 Костанайская | 110 878 | 57 300 | 14 509 | 1 078 749 | 1 246 927 | - | 98 179 | 107 608 | 1 452 714 |
| 11 Кызылординская | 110 646 | 53 998 | 14 275 | 1 075 749 | 1 240 393 | - | 97 825 | 107 057 | 1 445 275 |
| 12 Мангистауская | 142 374 | 59 723 | 19 415 | 1 079 104 | 1 281 201 | - | 126 639 | 112 627 | 1 520 467 |
| 13 Туркестанская | 116 012 | 58 391 | 14 570 | 1 075 074 | 1 249 477 | - | 102 282 | 108 141 | 1 459 900 |
| 14 Павлодарская | 105 861 | 53 155 | 13 966 | 1 078 996 | 1 238 012 | - | 93 821 | 106 547 | 1 438 380 |
| 15 СКО | 111 116 | 53 898 | 14 606 | 1 070 333 | 1 235 347 | - | 98 436 | 106 703 | 1 440 486 |
| 16 ВКО | 119 691 | 53 984 | 15 962 | 1 087 486 | 1 261 161 | - | 106 203 | 109 389 | 1 476 753 |
| 17 г. Шымкент | 110 757 | 57 647 | 14 418 | 1 078 932 | 1 247 336 | - | 98 020 | 107 628 | 1 452 984 |

Таблица 8707-0301-0204 - Лестница Тип 4

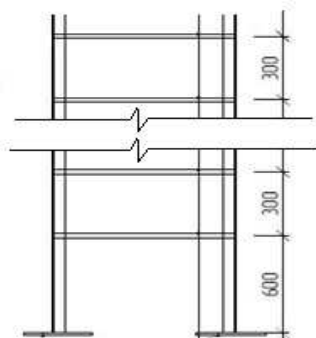
Описание:

Лестница пожарная (эвакуационная) металлическая шириной 1000 мм на косоурах и балках. Площадки шириной 1200 мм с настилом и ограждением из листовой, рифленой и круглой стали с опиранием на кирпичные столбы с отступом 1200 мм от наружной стены здания. Высота лестницы от отметки -1,25 м до отметки 3,25 м, длина 10,8 м.

Состав работ:

1. Установка опорных фундаментных плит, массой до 0,5 т. 2. Кладка столбов прямоугольных армированных из кирпича. 3. Монтаж косоуров. 4. Монтаж лестниц прямолинейных и криволинейных, пожарных с ограждением. 5. Монтаж площадок с настилом и ограждением из листовой, рифленой, просечной и круглой стали. 6. Окраска металлических огрунтованных поверхностей эмалями ПФ-115.

| Регионы | Зарплата рабочих- строителей | Эксплуатация машин | Зарплата машинистов (в составе эксплуатации машин) | Материалы | Прямые затраты (сумма гр.2,3,5) | Оборудован ие | Накладн ые расходы | Сметная прибыль | Показатель стоимости (сумма гр.6- 9) |
|-------------------|------------------------------------|-----------------------|--|-----------|--|------------------|--------------------------|--------------------|---|
| 1 | 2 | 3 | 4 | 5 | 6 | 7 | 8 | 9 | 10 |
| 01 г. Нур-Султан | 189 026 | 86 767 | 29 876 | 1 822 442 | 2 098 235 | - | 165 459 | 181 096 | 2 444 790 |
| 02 г. Алматы | 182 269 | 86 363 | 28 915 | 1 830 355 | 2 098 987 | - | 159 620 | 180 689 | 2 439 296 |
| 03 Акмолинская | 157 595 | 84 171 | 24 694 | 1 811 993 | 2 053 759 | - | 137 791 | 175 324 | 2 366 874 |
| 04 Актюбинская | 149 683 | 81 598 | 24 041 | 1 808 786 | 2 040 067 | - | 131 292 | 173 709 | 2 345 068 |
| 05 Алматинская | 165 978 | 86 229 | 26 194 | 1 828 127 | 2 080 334 | - | 145 256 | 178 047 | 2 403 637 |
| 06 Атырауская | 161 196 | 83 752 | 25 779 | 1 836 773 | 2 081 721 | - | 141 310 | 177 842 | 2 400 873 |
| 07 ЗКО | 148 337 | 82 665 | 23 809 | 1 819 484 | 2 050 486 | - | 130 099 | 174 447 | 2 355 032 |
| 08 Жамбылская | 151 659 | 81 933 | 23 187 | 1 802 955 | 2 036 547 | - | 132 192 | 173 499 | 2 342 238 |
| 09 Карагандинская | 155 943 | 84 836 | 24 716 | 1 822 822 | 2 063 601 | - | 136 548 | 176 012 | 2 376 161 |
| 10 Костанайская | 152 983 | 85 006 | 24 069 | 1 824 888 | 2 062 877 | - | 133 827 | 175 736 | 2 372 440 |
| 11 Кызылординская | 152 661 | 81 128 | 23 680 | 1 822 271 | 2 056 060 | - | 133 305 | 175 149 | 2 364 514 |
| 12 Мангистауская | 196 423 | 90 301 | 32 208 | 1 825 203 | 2 111 927 | - | 172 760 | 182 775 | 2 467 462 |
| 13 Туркестанская | 160 063 | 86 147 | 24 170 | 1 821 216 | 2 067 426 | - | 139 301 | 176 538 | 2 383 265 |
| 14 Павлодарская | 146 045 | 80 058 | 23 168 | 1 825 309 | 2 051 412 | - | 127 898 | 174 345 | 2 353 655 |
| 15 СКО | 153 308 | 81 304 | 24 231 | 1 817 301 | 2 051 913 | - | 134 189 | 174 888 | 2 360 990 |
| 16 ВКО | 165 127 | 82 079 | 26 480 | 1 834 920 | 2 082 126 | - | 144 811 | 178 155 | 2 405 092 |
| 17 г. Шымкент | 152 800 | 85 241 | 23 918 | 1 825 514 | 2 063 555 | - | 133 586 | 175 771 | 2 372 912 |

Группа 2 Стремянки**Подгруппа 8707-0302-01 - Стремянки****Таблица 8707-0302-0101 - Стремянка СТ-1****Описание:**

Размеры 2,695м x 0,7м, весом 120 кг

Состав работ:

1. Монтаж лестниц прямолинейных и криволинейных, пожарных с ограждением. 2. Окраска металлических огрунтованных поверхностей эмалями ПФ-115.

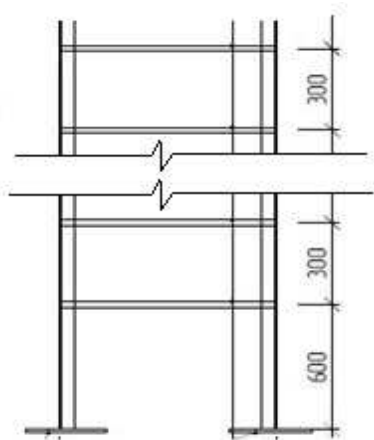
Измеритель: стремянка

| Регионы | Зарплата рабочих-строителей | Эксплуатация машин | Зарплата машинистов (в составе эксплуатации машин) | Материалы | Прямые затраты (сумма гр.2,3,5) | Оборудование | Накладные расходы | Сметная прибыль | Показатель стоимости (сумма гр.6-9) |
|------------------|-----------------------------|--------------------|--|-----------|---------------------------------|--------------|-------------------|-----------------|-------------------------------------|
| 1 | 2 | 3 | 4 | 5 | 6 | 7 | 8 | 9 | 10 |
| 01 г. Нур-Султан | 6 648 | 3 655 | 1 371 | 80 713 | 91 016 | - | 5 533 | 7 724 | 104 273 |
| 02 г. Алматы | 6 410 | 3 623 | 1 327 | 80 726 | 90 759 | - | 5 339 | 7 688 | 103 786 |
| 03 Акмолинская | 5 543 | 3 478 | 1 133 | 80 689 | 89 710 | - | 4 607 | 7 545 | 101 862 |
| 04 Актюбинская | 5 265 | 3 404 | 1 103 | 80 726 | 89 395 | - | 4 394 | 7 503 | 101 292 |
| 05 Алматинская | 5 836 | 3 558 | 1 202 | 80 680 | 90 074 | - | 4 856 | 7 594 | 102 524 |

Окончание таблицы 8707-0302-0101

| Регионы | Зарплата рабочих-строителей | Эксплуатация машин | Зарплата машинистов (в составе эксплуатации машин) | Материалы | Прямые затраты (сумма гр.2,3,5) | Оборудование | Накладные расходы | Сметная прибыль | Показатель стоимости (сумма гр.6-9) |
|-------------------|-----------------------------|--------------------|--|-----------|---------------------------------|--------------|-------------------|-----------------|-------------------------------------|
| 06 Атырауская | 5 669 | 3 488 | 1 182 | 80 708 | 89 865 | - | 4 728 | 7 567 | 102 160 |
| 07 ЗКО | 5 217 | 3 423 | 1 092 | 80 696 | 89 336 | - | 4 354 | 7 495 | 101 185 |
| 08 Жамбылская | 5 332 | 3 390 | 1 064 | 80 691 | 89 413 | - | 4 413 | 7 506 | 101 332 |
| 09 Карагандинская | 5 484 | 3 493 | 1 134 | 80 692 | 89 669 | - | 4 566 | 7 539 | 101 774 |
| 10 Костанайская | 5 380 | 3 487 | 1 104 | 80 694 | 89 561 | - | 4 474 | 7 523 | 101 558 |
| 11 Кызылординская | 5 369 | 3 382 | 1 086 | 80 708 | 89 459 | - | 4 454 | 7 513 | 101 426 |
| 12 Мангистауская | 6 907 | 3 789 | 1 478 | 80 719 | 91 415 | - | 5 786 | 7 776 | 104 977 |
| 13 Туркестанская | 5 629 | 3 511 | 1 109 | 80 686 | 89 826 | - | 4 649 | 7 558 | 102 033 |
| 14 Павлодарская | 5 136 | 3 347 | 1 063 | 80 673 | 89 156 | - | 4 277 | 7 475 | 100 908 |
| 15 СКО | 5 391 | 3 404 | 1 112 | 80 712 | 89 507 | - | 4 487 | 7 520 | 101 514 |
| 16 ВКО | 5 807 | 3 469 | 1 215 | 80 708 | 89 984 | - | 4 845 | 7 586 | 102 415 |
| 17 г. Шымкент | 5 373 | 3 484 | 1 097 | 80 719 | 89 576 | - | 4 465 | 7 523 | 101 564 |

Таблица 8707-0302-0102 - Стремянка СТ-2



Описание:

Размеры 1,346м x 0,6м, весом 64 кг

Состав работ:

1. Монтаж лестниц прямолинейных и криволинейных, пожарных с ограждением. 2. Окраска металлических огрунтованных поверхностей эмалями ПФ-115.

Измеритель: стремянка

| Регионы | Зарплата рабочих-строителей | Эксплуатация машин | Зарплата машинистов (в составе эксплуатации машин) | Материалы | Прямые затраты (сумма гр.2,3,5) | Оборудование | Накладные расходы | Сметная прибыль | Показатель стоимости (сумма гр.6-9) |
|-------------------|-----------------------------|--------------------|--|-----------|---------------------------------|--------------|-------------------|-----------------|-------------------------------------|
| 1 | 2 | 3 | 4 | 5 | 6 | 7 | 8 | 9 | 10 |
| 01 г. Нур-Султан | 3 542 | 1 942 | 728 | 42 893 | 48 377 | - | 2 948 | 4 106 | 55 431 |
| 02 г. Алматы | 3 415 | 1 924 | 705 | 42 905 | 48 244 | - | 2 845 | 4 087 | 55 176 |
| 03 Акмолинская | 2 953 | 1 847 | 602 | 42 880 | 47 680 | - | 2 455 | 4 011 | 54 146 |
| 04 Актюбинская | 2 805 | 1 808 | 586 | 42 900 | 47 513 | - | 2 342 | 3 988 | 53 843 |
| 05 Алматинская | 3 109 | 1 890 | 638 | 42 875 | 47 874 | - | 2 588 | 4 037 | 54 499 |
| 06 Атырауская | 3 020 | 1 853 | 628 | 42 891 | 47 764 | - | 2 520 | 4 023 | 54 307 |
| 07 ЗКО | 2 780 | 1 819 | 580 | 42 884 | 47 483 | - | 2 320 | 3 984 | 53 787 |
| 08 Жамбылская | 2 841 | 1 801 | 565 | 42 881 | 47 523 | - | 2 352 | 3 990 | 53 865 |
| 09 Карагандинская | 2 922 | 1 856 | 602 | 42 886 | 47 664 | - | 2 434 | 4 008 | 54 106 |
| 10 Костанайская | 2 866 | 1 852 | 587 | 42 883 | 47 601 | - | 2 384 | 3 999 | 53 984 |
| 11 Кызылординская | 2 860 | 1 797 | 577 | 42 890 | 47 547 | - | 2 374 | 3 994 | 53 915 |
| 12 Мангистауская | 3 680 | 2 013 | 785 | 42 896 | 48 589 | - | 3 083 | 4 134 | 55 806 |
| 13 Туркестанская | 2 999 | 1 865 | 589 | 42 879 | 47 743 | - | 2 478 | 4 018 | 54 239 |
| 14 Павлодарская | 2 736 | 1 778 | 565 | 42 872 | 47 386 | - | 2 279 | 3 973 | 53 638 |
| 15 СКО | 2 872 | 1 808 | 591 | 42 892 | 47 572 | - | 2 391 | 3 997 | 53 960 |
| 16 ВКО | 3 094 | 1 843 | 645 | 42 881 | 47 818 | - | 2 582 | 4 032 | 54 432 |
| 17 г. Шымкент | 2 863 | 1 851 | 583 | 42 896 | 47 610 | - | 2 379 | 3 999 | 53 988 |

Таблица 8707-0302-0103 - Стремянка СТ-3

Описание:

Размеры 3,59м х 0,7м, весом 48 кг

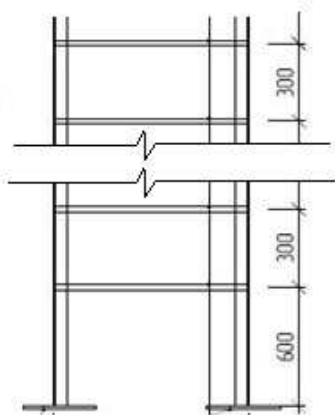
Состав работ:

1. Монтаж лестниц прямолинейных и криволинейных, пожарных с ограждением. 2. Окраска металлических огрунтованных поверхностей эмалями ПФ-115.

Измеритель: стремянка

| Регионы | Зарплата рабочих-строителей | Эксплуатация машин | Зарплата машинистов (в составе эксплуатации машин) | Материалы | Прямые затраты (сумма гр.2,3,5) | Оборудование | Накладные расходы | Сметная прибыль | Показатель стоимости (сумма гр.6-9) |
|-------------------|-----------------------------|--------------------|--|-----------|---------------------------------|--------------|-------------------|-----------------|-------------------------------------|
| 1 | 2 | 3 | 4 | 5 | 6 | 7 | 8 | 9 | 10 |
| 01 г. Нур-Султан | 2 417 | 1 468 | 550 | 32 409 | 36 294 | - | 2 047 | 3 067 | 41 408 |
| 02 г. Алматы | 2 331 | 1 455 | 533 | 32 415 | 36 201 | - | 1 976 | 3 054 | 41 231 |
| 03 Акмолинская | 2 015 | 1 397 | 455 | 32 406 | 35 818 | - | 1 704 | 3 002 | 40 524 |
| 04 Актюбинская | 1 914 | 1 367 | 443 | 32 432 | 35 713 | - | 1 626 | 2 987 | 40 326 |
| 05 Алматинская | 2 122 | 1 429 | 483 | 32 397 | 35 948 | - | 1 797 | 3 020 | 40 765 |
| 06 Атырауская | 2 061 | 1 401 | 475 | 32 421 | 35 883 | - | 1 750 | 3 011 | 40 644 |
| 07 ЗКО | 1 897 | 1 375 | 439 | 32 409 | 35 681 | - | 1 612 | 2 983 | 40 276 |
| 08 Жамбылская | 1 940 | 1 361 | 427 | 32 403 | 35 704 | - | 1 633 | 2 987 | 40 324 |
| 09 Карагандинская | 1 993 | 1 403 | 455 | 32 410 | 35 806 | - | 1 690 | 3 000 | 40 496 |
| 10 Костанайская | 1 957 | 1 400 | 443 | 32 410 | 35 767 | - | 1 656 | 2 994 | 40 417 |
| 11 Кызылординская | 1 952 | 1 358 | 436 | 32 414 | 35 724 | - | 1 648 | 2 990 | 40 362 |
| 12 Мангистауская | 2 512 | 1 522 | 593 | 32 418 | 36 452 | - | 2 142 | 3 088 | 41 682 |
| 13 Туркестанская | 2 047 | 1 410 | 445 | 32 405 | 35 862 | - | 1 720 | 3 007 | 40 589 |
| 14 Павлодарская | 1 868 | 1 344 | 427 | 32 396 | 35 608 | - | 1 583 | 2 975 | 40 166 |
| 15 СКО | 1 960 | 1 367 | 446 | 32 418 | 35 745 | - | 1 660 | 2 992 | 40 397 |
| 16 ВКО | 2 113 | 1 393 | 488 | 32 414 | 35 920 | - | 1 794 | 3 017 | 40 731 |
| 17 г. Шымкент | 1 954 | 1 399 | 441 | 32 418 | 35 771 | - | 1 652 | 2 994 | 40 417 |

Таблица 8707-0302-0104 - Стремянка СТ-4

Описание:

Размеры 4,05м х 0,7м, весом 124 кг

Состав работ:

1. Монтаж лестниц прямолинейных и криволинейных, пожарных с ограждением. 2. Окраска металлических огрунтованных поверхностей эмалями ПФ-115.

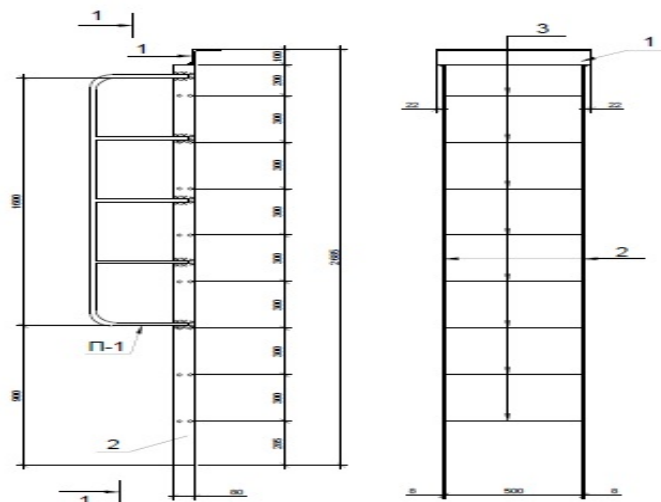
Измеритель: стремянка

| Регионы | Зарплата рабочих-строителей | Эксплуатация машин | Зарплата машинистов (в составе эксплуатации машин) | Материалы | Прямые затраты (сумма гр.2,3,5) | Оборудование | Накладные расходы | Сметная прибыль | Показатель стоимости (сумма гр.6-9) |
|------------------|-----------------------------|--------------------|--|-----------|---------------------------------|--------------|-------------------|-----------------|-------------------------------------|
| 1 | 2 | 3 | 4 | 5 | 6 | 7 | 8 | 9 | 10 |
| 01 г. Нур-Султан | 6 810 | 4 668 | 1 422 | 83 724 | 95 202 | - | 5 680 | 8 071 | 108 953 |
| 02 г. Алматы | 6 569 | 4 681 | 1 376 | 83 739 | 94 989 | - | 5 482 | 8 038 | 108 509 |
| 03 Акмолинская | 5 677 | 4 673 | 1 175 | 83 715 | 94 065 | - | 4 728 | 7 903 | 106 696 |
| 04 Актюбинская | 5 393 | 4 454 | 1 144 | 83 782 | 93 629 | - | 4 511 | 7 851 | 105 991 |
| 05 Алматинская | 5 979 | 4 803 | 1 247 | 83 692 | 94 474 | - | 4 986 | 7 957 | 107 417 |
| 06 Атырауская | 5 807 | 4 589 | 1 227 | 83 754 | 94 150 | - | 4 853 | 7 920 | 106 923 |

Окончание таблицы 8707-0302-0104

| Регионы | Зарплата рабочих-строителей | Эксплуатация машин | Зарплата машинистов (в составе эксплуатации машин) | Материалы | Прямые затраты (сумма гр.2,3,5) | Оборудование | Накладные расходы | Сметная прибыль | Показатель стоимости (сумма гр.6-9) |
|-------------------|-----------------------------|--------------------|--|-----------|---------------------------------|--------------|-------------------|-----------------|-------------------------------------|
| 1 | 2 | 3 | 4 | 5 | 6 | 7 | 8 | 9 | 10 |
| 07 ЗКО | 5 345 | 4 570 | 1 133 | 83 723 | 93 638 | - | 4 470 | 7 849 | 105 957 |
| 08 Жамбылская | 5 466 | 4 535 | 1 103 | 83 708 | 93 709 | - | 4 533 | 7 859 | 106 101 |
| 09 Карагандинская | 5 617 | 4 736 | 1 176 | 83 726 | 94 079 | - | 4 687 | 7 901 | 106 667 |
| 10 Костанайская | 5 513 | 4 776 | 1 146 | 83 725 | 94 014 | - | 4 595 | 7 889 | 106 498 |
| 11 Кызылординская | 5 501 | 4 432 | 1 127 | 83 735 | 93 668 | - | 4 573 | 7 859 | 106 100 |
| 12 Мангистауская | 7 077 | 4 901 | 1 533 | 83 747 | 95 725 | - | 5 941 | 8 133 | 109 799 |
| 13 Туркестанская | 5 767 | 4 896 | 1 150 | 83 713 | 94 376 | - | 4 773 | 7 932 | 107 081 |
| 14 Павлодарская | 5 263 | 4 349 | 1 103 | 83 690 | 93 302 | - | 4 393 | 7 816 | 105 511 |
| 15 СКО | 5 522 | 4 408 | 1 153 | 83 746 | 93 676 | - | 4 606 | 7 863 | 106 145 |
| 16 ВКО | 5 953 | 4 381 | 1 260 | 83 737 | 94 071 | - | 4 977 | 7 924 | 106 972 |
| 17 г. Шымкент | 5 505 | 4 820 | 1 138 | 83 747 | 94 072 | - | 4 584 | 7 892 | 106 548 |

Таблица 8707-0302-0105 - Стремянка для выхода на кровлю



Описание:

Размеры 2,585м x 0,5м, весом 35 кг. Размеры уголка 100x10 и полосы 80x8 с поручнем из арматуры класса А1 скрепленная анкерными болтами

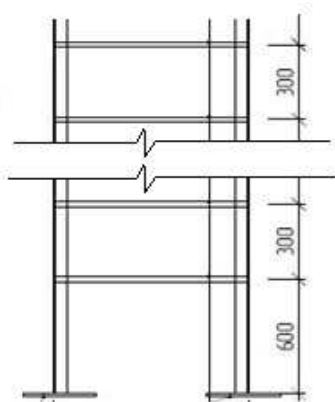
Состав работ:

1. Монтаж лестниц прямолинейных и криволинейных, пожарных с ограждением. 2. Установка анкерных болтов. 3. Окраска металлических огрунтованных поверхностей эмалями ПФ-115.

Измеритель: стремянка

| Регионы | Зарплата рабочих-строителей | Эксплуатация машин | Зарплата машинистов (в составе эксплуатации машин) | Материалы | Прямые затраты (сумма гр.2,3,5) | Оборудование | Накладные расходы | Сметная прибыль | Показатель стоимости (сумма гр.6-9) |
|-------------------|-----------------------------|--------------------|--|-----------|---------------------------------|--------------|-------------------|-----------------|-------------------------------------|
| 1 | 2 | 3 | 4 | 5 | 6 | 7 | 8 | 9 | 10 |
| 01 г. Нур-Султан | 2 267 | 1 061 | 399 | 23 507 | 26 835 | - | 1 923 | 2 301 | 31 059 |
| 02 г. Алматы | 2 186 | 1 051 | 386 | 23 512 | 26 749 | - | 1 855 | 2 288 | 30 892 |
| 03 Акмолинская | 1 890 | 1 009 | 329 | 23 504 | 26 403 | - | 1 601 | 2 240 | 30 244 |
| 04 Актюбинская | 1 795 | 987 | 321 | 23 519 | 26 301 | - | 1 526 | 2 226 | 30 053 |
| 05 Алматинская | 1 990 | 1 032 | 349 | 23 499 | 26 521 | - | 1 688 | 2 257 | 30 466 |
| 06 Атырауская | 1 933 | 1 012 | 344 | 23 512 | 26 457 | - | 1 643 | 2 248 | 30 348 |
| 07 ЗКО | 1 779 | 993 | 318 | 23 506 | 26 278 | - | 1 513 | 2 223 | 30 014 |
| 08 Жамбылская | 1 818 | 983 | 309 | 23 503 | 26 304 | - | 1 535 | 2 227 | 30 066 |
| 09 Карагандинская | 1 870 | 1 014 | 330 | 23 506 | 26 390 | - | 1 587 | 2 238 | 30 215 |
| 10 Костанайская | 1 835 | 1 012 | 321 | 23 506 | 26 353 | - | 1 555 | 2 233 | 30 141 |
| 11 Кызылординская | 1 831 | 981 | 316 | 23 509 | 26 321 | - | 1 549 | 2 230 | 30 100 |
| 12 Мангистауская | 2 355 | 1 099 | 430 | 23 512 | 26 966 | - | 2 009 | 2 318 | 31 293 |
| 13 Туркестанская | 1 919 | 1 019 | 322 | 23 503 | 26 441 | - | 1 618 | 2 245 | 30 304 |
| 14 Павлодарская | 1 751 | 971 | 309 | 23 498 | 26 220 | - | 1 486 | 2 216 | 29 922 |
| 15 СКО | 1 839 | 988 | 323 | 23 511 | 26 338 | - | 1 560 | 2 232 | 30 130 |
| 16 ВКО | 1 980 | 1 007 | 353 | 23 510 | 26 497 | - | 1 683 | 2 254 | 30 434 |
| 17 г. Шымкент | 1 832 | 1 011 | 319 | 23 512 | 26 355 | - | 1 552 | 2 233 | 30 140 |

Таблица 8707-0302-0106 - Стремянка для выхода на чердак

Описание:

Размеры 2,8м x 0,6м, металлическая из полосы и арматуры, весом 29 кг

Состав работ:

1. Монтаж лестниц прямолинейных и криволинейных, пожарных с ограждением. 2. Окраска металлических огрунтованных поверхностей эмалями ПФ-115.

Измеритель: стремянка

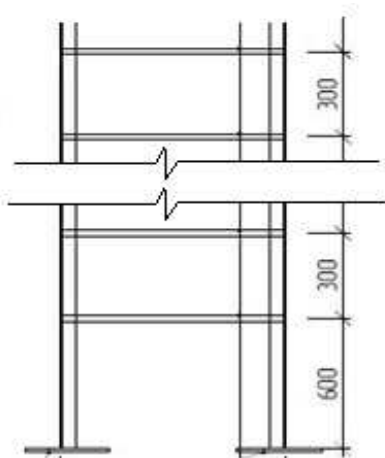
| Регионы | Зарплата рабочих-строителей | Эксплуатация машин | Зарплата машинистов (в составе эксплуатации машин) | Материалы | Прямые затраты (сумма гр.2,3,5) | Оборудование | Накладные расходы | Сметная прибыль | Показатель стоимости (сумма гр.6-9) |
|------------------|-----------------------------|--------------------|--|-----------|---------------------------------|--------------|-------------------|-----------------|-------------------------------------|
| 1 | 2 | 3 | 4 | 5 | 6 | 7 | 8 | 9 | 10 |
| 01 г. Нур-Султан | 1 564 | 882 | 331 | 19 401 | 21 847 | - | 1 308 | 1 852 | 25 007 |
| 02 г. Алматы | 1 508 | 874 | 321 | 19 404 | 21 786 | - | 1 262 | 1 844 | 24 892 |
| 03 Акмолинская | 1 304 | 839 | 274 | 19 397 | 21 540 | - | 1 089 | 1 810 | 24 439 |
| 04 Актюбинская | 1 238 | 821 | 267 | 19 409 | 21 468 | - | 1 039 | 1 801 | 24 308 |
| 05 Алматинская | 1 373 | 859 | 291 | 19 393 | 21 625 | - | 1 148 | 1 822 | 24 595 |
| 06 Атырауская | 1 333 | 842 | 286 | 19 404 | 21 579 | - | 1 117 | 1 816 | 24 512 |

Окончание таблицы 8707-0302-0106

Измеритель: стремянка

| Регионы | Зарплата рабочих-строителей | Эксплуатация машин | Зарплата машинистов (в составе эксплуатации машин) | Материалы | Прямые затраты (сумма гр.2,3,5) | Оборудование | Накладные расходы | Сметная прибыль | Показатель стоимости (сумма гр.6-9) |
|-------------------|-----------------------------|--------------------|--|-----------|---------------------------------|--------------|-------------------|-----------------|-------------------------------------|
| 1 | 2 | 3 | 4 | 5 | 6 | 7 | 8 | 9 | 10 |
| 07 ЗКО | 1 227 | 826 | 264 | 19 399 | 21 452 | - | 1 029 | 1 798 | 24 279 |
| 08 Жамбылская | 1 254 | 818 | 257 | 19 396 | 21 468 | - | 1 043 | 1 801 | 24 312 |
| 09 Карагандинская | 1 290 | 843 | 274 | 19 399 | 21 532 | - | 1 079 | 1 809 | 24 420 |
| 10 Костанайская | 1 265 | 841 | 267 | 19 399 | 21 505 | - | 1 057 | 1 805 | 24 367 |
| 11 Кызылординская | 1 263 | 816 | 263 | 19 402 | 21 481 | - | 1 053 | 1 803 | 24 337 |
| 12 Мангистауская | 1 625 | 914 | 357 | 19 404 | 21 943 | - | 1 367 | 1 865 | 25 175 |
| 13 Туркестанская | 1 324 | 847 | 268 | 19 396 | 21 567 | - | 1 098 | 1 813 | 24 478 |
| 14 Павлодарская | 1 208 | 808 | 257 | 19 392 | 21 408 | - | 1 011 | 1 794 | 24 213 |
| 15 СКО | 1 268 | 821 | 269 | 19 403 | 21 492 | - | 1 060 | 1 804 | 24 356 |
| 16 ВКО | 1 366 | 837 | 294 | 19 402 | 21 605 | - | 1 145 | 1 820 | 24 570 |
| 17 г. Шымкент | 1 264 | 841 | 265 | 19 404 | 21 509 | - | 1 055 | 1 805 | 24 369 |

Таблица 8707-0302-0107 - Стремянка для спуска в прямки



Описание:

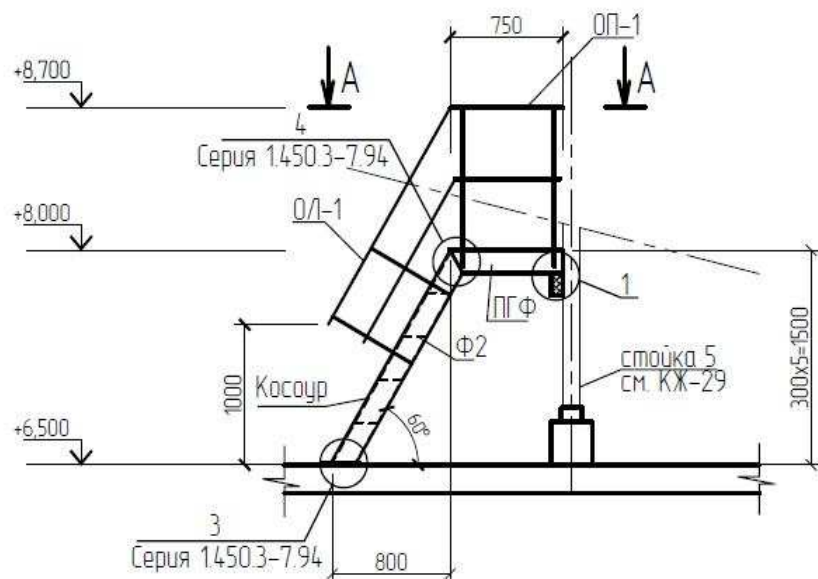
Размером 1,2м х 0,6м, металлическая из полосы и арматуры, весом 12 кг

Состав работ:

1. Монтаж лестниц прямолинейных и криволинейных, пожарных с ограждением. 2. Окраска металлических огрунтованных поверхностей эмалями ПФ-115.

Измеритель: стремянка

| Регионы | Зарплата рабочих- строителей | Эксплуатация машин | Зарплата машинистов (в составе эксплуатации машин) | Материалы | Прямые затраты (сумма гр.2,3,5) | Оборудован ие | Накладн ые расходы | Сметная прибыль | Показатель стоимости (сумма гр.6- 9) |
|-------------------|------------------------------------|-----------------------|--|-----------|--|------------------|--------------------------|--------------------|---|
| 1 | 2 | 3 | 4 | 5 | 6 | 7 | 8 | 9 | 10 |
| 01 г. Нур-Султан | 1 425 | 853 | 139 | 8 139 | 10 417 | - | 1 079 | 920 | 12 416 |
| 02 г. Алматы | 1 374 | 875 | 134 | 8 141 | 10 390 | - | 1 041 | 914 | 12 345 |
| 03 Акмолинская | 1 188 | 937 | 115 | 8 138 | 10 263 | - | 899 | 893 | 12 055 |
| 04 Актюбинская | 1 129 | 853 | 112 | 8 143 | 10 125 | - | 856 | 878 | 11 859 |
| 05 Алматинская | 1 251 | 971 | 122 | 8 136 | 10 358 | - | 947 | 904 | 12 209 |
| 06 Атырауская | 1 215 | 887 | 120 | 8 141 | 10 243 | - | 921 | 893 | 12 057 |
| 07 ЗКО | 1 118 | 906 | 110 | 8 138 | 10 162 | - | 848 | 881 | 11 891 |
| 08 Жамбылская | 1 143 | 903 | 108 | 8 137 | 10 183 | - | 863 | 884 | 11 930 |
| 09 Карагандинская | 1 176 | 964 | 115 | 8 138 | 10 278 | - | 890 | 893 | 12 061 |
| 10 Костанайская | 1 153 | 989 | 112 | 8 138 | 10 280 | - | 873 | 892 | 12 045 |
| 11 Кызылординская | 1 151 | 851 | 110 | 8 140 | 10 142 | - | 870 | 881 | 11 893 |
| 12 Мангистауская | 1 481 | 917 | 149 | 8 141 | 10 539 | - | 1 125 | 933 | 12 597 |
| 13 Туркестанская | 1 206 | 1 043 | 112 | 8 137 | 10 386 | - | 910 | 904 | 12 200 |
| 14 Павлодарская | 1 101 | 822 | 108 | 8 136 | 10 059 | - | 834 | 871 | 11 764 |
| 15 СКО | 1 156 | 827 | 112 | 8 140 | 10 123 | - | 875 | 880 | 11 878 |
| 16 ВКО | 1 245 | 783 | 123 | 8 140 | 10 168 | - | 944 | 889 | 12 001 |
| 17 г. Шымкент | 1 152 | 1 014 | 111 | 8 141 | 10 307 | - | 871 | 894 | 12 072 |

Группа 3 Лестницы металлические**Подгруппа 8707-0303-01 - Вертикальные металлические лестницы****Таблица 8707-0303-0101 - Лестница ЛМ-1****Описание:**

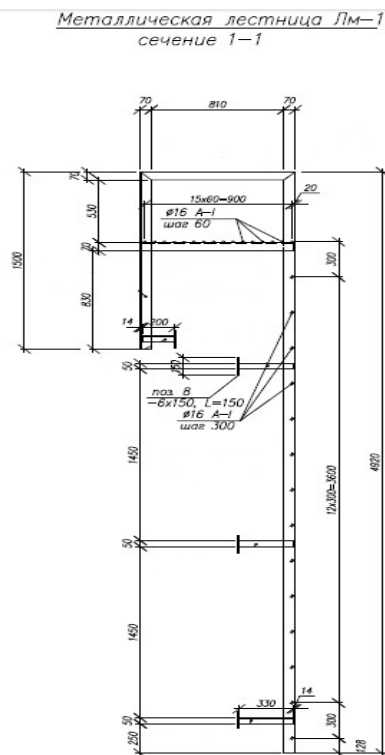
Металлическая лестница выхода с чердака на кровлю. Размeрами 1,55 м х 1,2 м, высотой 1,5 м. Ступени из рифленого листа по металлическим косоурам, площадка настил сплошной из стального рифленого листа. Ограждения для лестницы и площадки из металлических уголков. Вес 180 кг

Состав работ:

1. Монтаж лестниц прямолинейных и криволинейных, пожарных с ограждением. 2. Установка анкерных болтов. 3. Окраска металлических огрунтованных поверхностей эмалями ПФ-115.

| Регионы | Зарплата рабочих- строителей | Эксплуатация машин | Зарплата машинистов (в составе эксплуатации машин) | Материалы | Прямые затраты (сумма гр.2,3,5) | Оборудован ие | Накладн ые расходы | Сметная прибыль | Показатель стоимости (сумма гр.6- 9) |
|-------------------|------------------------------------|-----------------------|--|-----------|--|------------------|--------------------------|--------------------|---|
| 1 | 2 | 3 | 4 | 5 | 6 | 7 | 8 | 9 | 10 |
| 01 г. Нур-Султан | 21 670 | 12 721 | 2 067 | 122 206 | 156 597 | - | 16 379 | 13 838 | 186 814 |
| 02 г. Алматы | 20 898 | 13 053 | 2 001 | 122 229 | 156 180 | - | 15 801 | 13 758 | 185 739 |
| 03 Акмолинская | 18 067 | 13 981 | 1 709 | 122 190 | 154 238 | - | 13 645 | 13 431 | 181 314 |
| 04 Актюбинская | 17 163 | 12 722 | 1 663 | 122 281 | 152 166 | - | 12 990 | 13 212 | 178 368 |
| 05 Алматинская | 19 031 | 14 482 | 1 812 | 122 159 | 155 672 | - | 14 382 | 13 604 | 183 658 |
| 06 Атырауская | 18 480 | 13 230 | 1 783 | 122 242 | 153 952 | - | 13 982 | 13 435 | 181 369 |
| 07 ЗКО | 17 009 | 13 519 | 1 648 | 122 201 | 152 729 | - | 12 873 | 13 248 | 178 850 |
| 08 Жамбылская | 17 384 | 13 468 | 1 604 | 122 181 | 153 033 | - | 13 102 | 13 291 | 179 426 |
| 09 Карагандинская | 17 879 | 14 385 | 1 710 | 122 305 | 154 569 | - | 13 516 | 13 447 | 181 532 |
| 10 Костанайская | 17 538 | 14 754 | 1 665 | 122 202 | 154 494 | - | 13 250 | 13 420 | 181 164 |
| 11 Кызылординская | 17 505 | 12 690 | 1 638 | 122 219 | 152 414 | - | 13 209 | 13 250 | 178 873 |
| 12 Мангистауская | 22 519 | 13 683 | 2 229 | 122 236 | 158 438 | - | 17 076 | 14 041 | 189 555 |
| 13 Туркестанская | 18 348 | 15 557 | 1 673 | 122 186 | 156 091 | - | 13 814 | 13 592 | 183 497 |
| 14 Павлодарская | 16 744 | 12 257 | 1 603 | 122 155 | 151 156 | - | 12 660 | 13 105 | 176 921 |
| 15 СКО | 17 576 | 12 343 | 1 677 | 122 233 | 152 152 | - | 13 285 | 13 235 | 178 672 |
| 16 ВКО | 18 932 | 11 681 | 1 832 | 122 119 | 152 732 | - | 14 327 | 13 365 | 180 424 |
| 17 г. Шымкент | 17 516 | 15 130 | 1 655 | 122 235 | 154 881 | - | 13 228 | 13 449 | 181 558 |

Таблица 8707-0303-0102 - Лестница ЛМ-2



Описание:

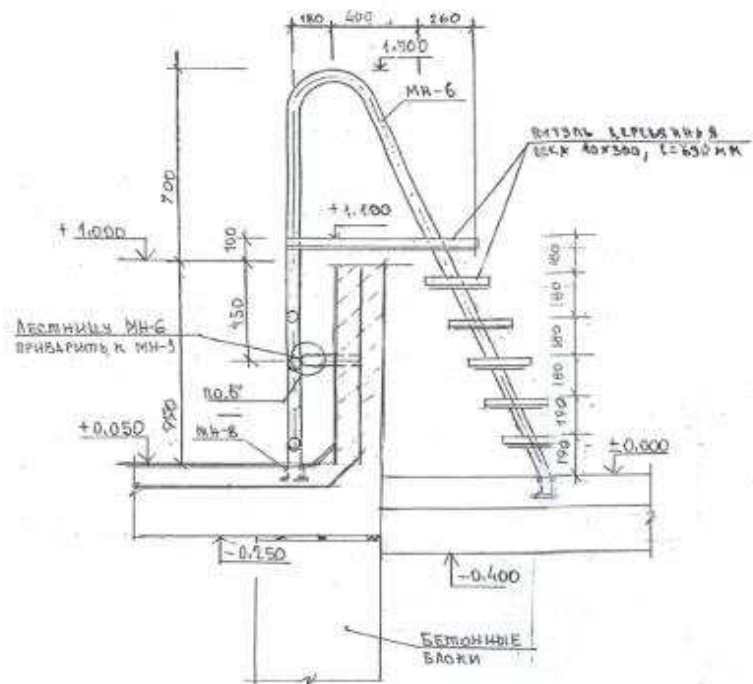
Лестница металлическая из уголков и арматуры с площадкой и поручнем, размером 4,92м x 0,65м, вес 138 кг

Состав работ:

1. Монтаж лестниц прямолинейных и криволинейных, пожарных с ограждением. 2. Окраска металлических огрунтованных поверхностей эмалями ПФ-115.

| Регионы | Зарплата рабочих- строителей | Эксплуатация машин | Зарплата машинистов (в составе эксплуатации машин) | Материалы | Прямые затраты (сумма гр.2,3,5) | Оборудован ие | Накладн ые расходы | Сметная прибыль | Показатель стоимости (сумма гр.6- 9) |
|-------------------|------------------------------------|-----------------------|--|-----------|--|------------------|--------------------------|--------------------|---|
| 1 | 2 | 3 | 4 | 5 | 6 | 7 | 8 | 9 | 10 |
| 01 г. Нур-Султан | 7 512 | 4 208 | 1 580 | 92 716 | 104 436 | - | 6 274 | 8 857 | 119 567 |
| 02 г. Алматы | 7 244 | 4 171 | 1 529 | 92 733 | 104 148 | - | 6 054 | 8 816 | 119 018 |
| 03 Акмолинская | 6 264 | 4 003 | 1 306 | 92 699 | 102 966 | - | 5 224 | 8 655 | 116 845 |
| 04 Актюбинская | 5 950 | 3 918 | 1 271 | 92 759 | 102 627 | - | 4 983 | 8 609 | 116 219 |
| 05 Алматинская | 6 595 | 4 096 | 1 385 | 92 680 | 103 371 | - | 5 507 | 8 710 | 117 588 |
| 06 Атырауская | 6 407 | 4 015 | 1 363 | 92 732 | 103 154 | - | 5 361 | 8 681 | 117 196 |
| 07 ЗКО | 5 896 | 3 941 | 1 259 | 92 707 | 102 544 | - | 4 937 | 8 598 | 116 079 |
| 08 Жамбылская | 6 026 | 3 902 | 1 226 | 92 695 | 102 623 | - | 5 004 | 8 610 | 116 237 |
| 09 Карагандинская | 6 197 | 4 022 | 1 307 | 92 706 | 102 925 | - | 5 178 | 8 648 | 116 751 |
| 10 Костанайская | 6 080 | 4 014 | 1 273 | 92 707 | 102 801 | - | 5 073 | 8 630 | 116 504 |
| 11 Кызылординская | 6 067 | 3 893 | 1 252 | 92 721 | 102 681 | - | 5 051 | 8 619 | 116 351 |
| 12 Мангистауская | 7 805 | 4 362 | 1 704 | 92 733 | 104 900 | - | 6 561 | 8 917 | 120 378 |
| 13 Туркестанская | 6 361 | 4 041 | 1 278 | 92 696 | 103 098 | - | 5 271 | 8 670 | 117 039 |
| 14 Павлодарская | 5 804 | 3 853 | 1 225 | 92 675 | 102 332 | - | 4 850 | 8 575 | 115 757 |
| 15 СКО | 6 093 | 3 919 | 1 282 | 92 729 | 102 741 | - | 5 088 | 8 626 | 116 455 |
| 16 ВКО | 6 562 | 3 993 | 1 400 | 92 722 | 103 277 | - | 5 494 | 8 702 | 117 473 |
| 17 г. Шымкент | 6 072 | 4 010 | 1 265 | 92 733 | 102 815 | - | 5 062 | 8 630 | 116 507 |

Таблица 8707-0303-0103 - Лестница ЛМ-3

Описание:

Металлическая лестница из трубы и уголка с площадкой. Площадка размерами 840х690х40 мм , ступени размерами 300х690х40 мм из дерева. Вес 53 кг

Состав работ:

1. Монтаж лестниц прямолинейных и криволинейных, пожарных с ограждением. 2. Установка анкерных болтов. 3. Устройство дощатых покрытий площадки и ступеней. 4. Окраска металлических огрунтованных поверхностей эмалями ПФ-115. 5. Окраска улучшенная масляная по дереву.

| Регионы | Зарплата рабочих- строителей | Эксплуатация машин | Зарплата машинистов (в составе эксплуатации машин) | Материалы | Прямые затраты (сумма гр.2,3,5) | Оборудован ие | Накладн ые расходы | Сметная прибыль | Показатель стоимости (сумма гр.6- 9) |
|-------------------|------------------------------------|-----------------------|--|-----------|--|------------------|--------------------------|--------------------|---|
| 1 | 2 | 3 | 4 | 5 | 6 | 7 | 8 | 9 | 10 |
| 01 г. Нур-Султан | 6 773 | 1 755 | 682 | 47 517 | 56 045 | - | 5 884 | 4 954 | 66 883 |
| 02 г. Алматы | 6 530 | 1 738 | 660 | 46 592 | 54 860 | - | 5 674 | 4 843 | 65 377 |
| 03 Акмолинская | 5 647 | 1 664 | 564 | 48 204 | 55 515 | - | 4 902 | 4 833 | 65 250 |
| 04 Актюбинская | 5 363 | 1 629 | 549 | 47 082 | 54 074 | - | 4 665 | 4 699 | 63 438 |
| 05 Алматинская | 5 947 | 1 704 | 598 | 46 573 | 54 224 | - | 5 165 | 4 751 | 64 140 |
| 06 Атырауская | 5 776 | 1 671 | 589 | 47 093 | 54 540 | - | 5 023 | 4 765 | 64 328 |
| 07 ЗКО | 5 315 | 1 638 | 544 | 47 057 | 54 010 | - | 4 623 | 4 691 | 63 324 |
| 08 Жамбылская | 5 433 | 1 621 | 529 | 47 035 | 54 089 | - | 4 706 | 4 704 | 63 499 |
| 09 Карагандинская | 5 587 | 1 671 | 564 | 47 022 | 54 280 | - | 4 854 | 4 731 | 63 865 |
| 10 Костанайская | 5 481 | 1 667 | 550 | 47 059 | 54 207 | - | 4 759 | 4 717 | 63 683 |
| 11 Кызылординская | 5 469 | 1 619 | 541 | 47 027 | 54 115 | - | 4 743 | 4 709 | 63 567 |
| 12 Мангистауская | 7 039 | 1 821 | 736 | 47 062 | 55 922 | - | 6 133 | 4 964 | 67 019 |
| 13 Туркестанская | 5 735 | 1 678 | 552 | 47 031 | 54 444 | - | 4 963 | 4 753 | 64 160 |
| 14 Павлодарская | 5 233 | 1 602 | 529 | 46 968 | 53 803 | - | 4 547 | 4 668 | 63 018 |
| 15 СКО | 5 493 | 1 630 | 553 | 47 025 | 54 148 | - | 4 772 | 4 714 | 63 634 |
| 16 ВКО | 5 917 | 1 664 | 605 | 46 294 | 53 875 | - | 5 146 | 4 722 | 63 743 |
| 17 г. Шымкент | 5 476 | 1 666 | 546 | 47 045 | 54 187 | - | 4 753 | 4 715 | 63 655 |

Приложение 1

Показатели затрат труда к разделу 1

Единица измерения: чел.-ч

| Шифр нормы | Затраты труда рабочих-строителей | Затраты труда машинистов |
|----------------|-------------------------------------|-----------------------------|
| 8807-0101-0101 | 17,4474 | 1,1316 |
| 8807-0101-0205 | 80,0479 | 2,7494 |
| 8807-0101-0301 | 192,0551 | 6,6387 |
| 8807-0101-0302 | 506,7245 | 16,4799 |
| 8807-0101-0501 | 5,3349 | 0,1844 |
| 8807-0101-0502 | 7,0367 | 0,2289 |
| 8807-0101-0801 | 151,2099 | 6,6685 |
| 8807-0101-0802 | 2047,7601 | 76,8659 |
| 8807-0101-0901 | 3,3980 | 0,1499 |
| 8807-0101-0902 | 35,8781 | 1,3641 |
| 8807-0102-0101 | 188,1323 | 10,3796 |
| 8807-0102-0102 | 118,9861 | 5,9730 |
| 8807-0102-0201 | 2,5719 | 0,1420 |
| 8807-0102-0202 | 1,8459 | 0,1002 |
| 8807-0301-0201 | 64,8830 | 10,2170 |
| 8807-0301-0202 | 188,9710 | 32,6691 |
| 8807-0301-0203 | 75,5890 | 8,0882 |
| 8807-0301-0204 | 106,7090 | 13,1589 |
| 8807-0302-0101 | 3,7190 | 0,6288 |
| 8807-0302-0102 | 1,9825 | 0,3341 |
| 8807-0302-0103 | 1,4935 | 0,2525 |
| 8807-0302-0104 | 4,2166 | 0,6523 |
| 8807-0302-0105 | 1,2758 | 0,1829 |
| 8807-0302-0106 | 0,8660 | 0,1513 |
| 8807-0302-0107 | 0,7228 | 0,0635 |
| 8807-0303-0101 | 10,9895 | 0,9487 |
| 8807-0303-0102 | 4,1580 | 0,7246 |
| 8807-0303-0103 | 4,0006 | 0,3234 |

Ресми басылым

**Қазақстан Республикасы Индустрия және инфрақұрылымдық даму
министрлігі Құрылыс және тұрғын үй-коммуналдық шаруашылық істері
комитеті**

**КОНСТРУКТИВТЕР ЖӘНЕ ЖҰМЫС ТҮРЛЕРІНІҢ СМЕТАЛЫҚ
ҚҰНЫНЫҢ ІРЛЕНДІРІЛГЕН КӨРСЕТКІШТЕРІНІҢ ЖИНАҚТАРЫ**

ІРЛЕНДІРІЛГЕН СМЕТАЛЫҚ НОРМАТИВТЕР

ҚР ІСН 8.02-03-2020

**4-жинақ Өндірістік емес мақсаттағы ғимараттар баспалдақтарының
конструкциялары**

Басылымға жауаптылар: «ҚазҚСҒЗИ» АҚ
Қарпі: Times New Roman. Пішімі 60 x 84 ¹/₈

050046, Алматы қаласы, Солодовников көшесі, 21
Тел./факс: +7 (727) 226-94-10 – қабылдау бөлмесі

Издание официальное

**Комитет по делам строительства и жилищно-коммунального хозяйства
Министерства индустрии и инфраструктурного развития Республики
Казахстан**

**СБОРНИКИ УКРУПНЕННЫХ ПОКАЗАТЕЛЕЙ СМЕТНОЙ
СТОИМОСТИ КОНСТРУКТИВОВ И ВИДОВ РАБОТ**

УКРУПНЕННЫЕ СМЕТНЫЕ НОРМАТИВЫ

УСН РК 8.02-03-2020

**Сборник 4 Конструкции лестниц зданий непроизводственного
назначения**

Ответственные за выпуск: АО «КазНИИСА»
Гарнитура: Times New Roman. Формат 60 x 84 ¹/₈

050046, г. Алматы, ул. Солодовникова, 21
Тел./факс: +7 (727) 226-94-10 – приемная